

PowPak® Installation

Dimming Module with 0–10 V

Part of the Energi TriPak® Family

041457 Rev. A 04/2014

RMJ-5T-DV-B 120/277 V ~ 50/60 Hz 5 A
URMJ-5T-DV-B
 UL 2043 Plenum Rated

RMK-5T-DV-B 220–240 V ~ 50/60 Hz 5 A
RMN-5T-DV-B
RMQ-5T-DV-B
RMM-5T-DV-B

0–10 V Control: 10 V = 60 mA
 Compatible with ANSI E1.3 2001 (R2006), IEC 60929 Annex E

Important Notes: Please read before installing.
 For installation by a qualified electrician in accordance with all local and national electrical codes.

- **Note:** Use copper conductors only.
- Check to see that the device type and rating is suitable for the application.
- **DO NOT** install if product has any visible damage.
- If moisture or condensation is evident, allow the product to dry completely before installation.
- Operate between 0 °C and 40 °C, ambient.
- 0% to 90% humidity, non-condensing.
- For indoor use only.

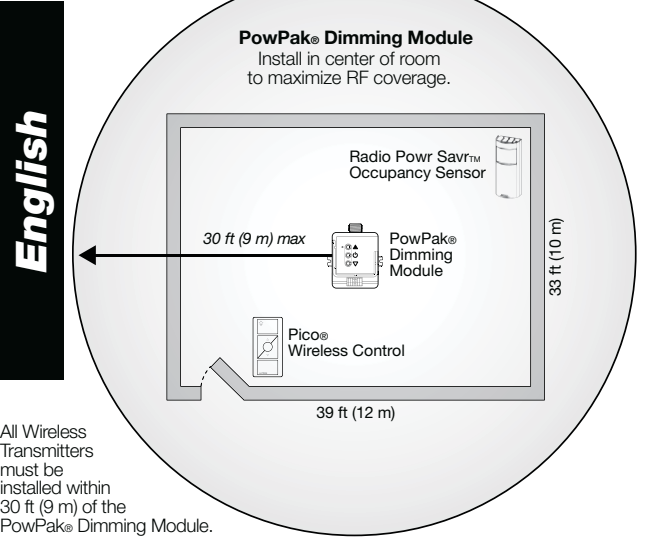
Required Components

For each system, ensure that you have:

- **One PowPak® Dimming Module**
- **At least one Wireless Transmitter**
- **At least one 0–10 V Fluorescent Ballast or LED Driver**

Consult third-party 0–10 V fixtures installation guide for fixture-specific wiring.

60 mA maximum for the control lines. Switches up to 5 A total. May be pre-installed in light fixture.

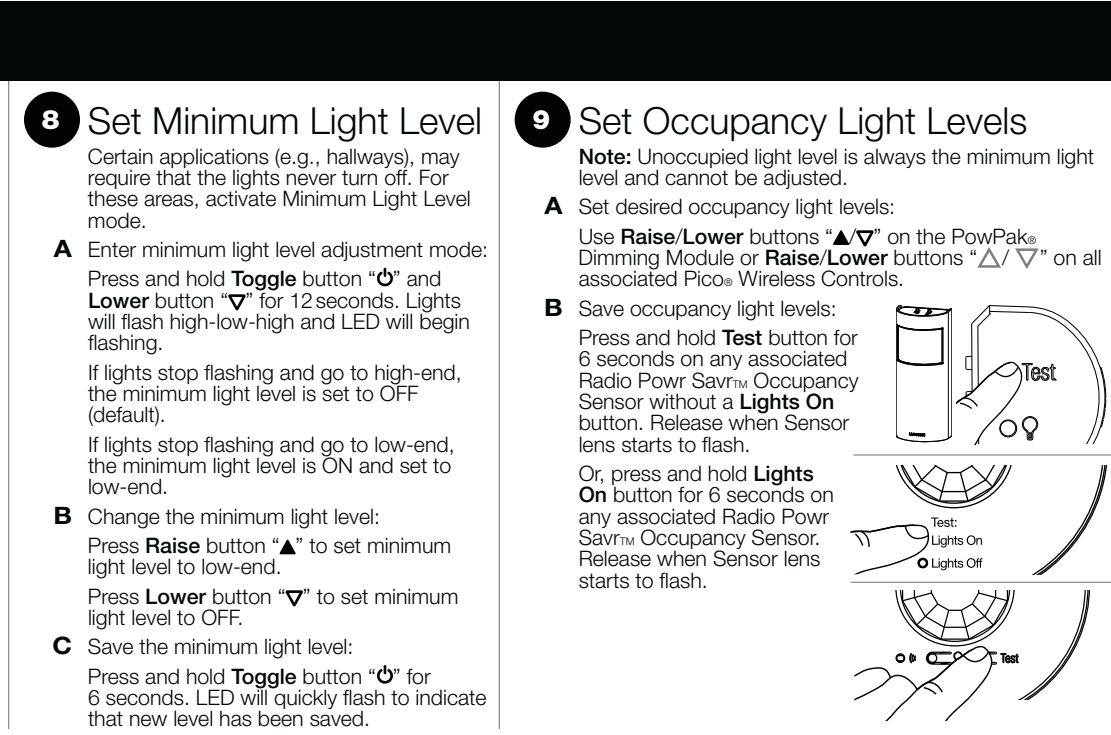
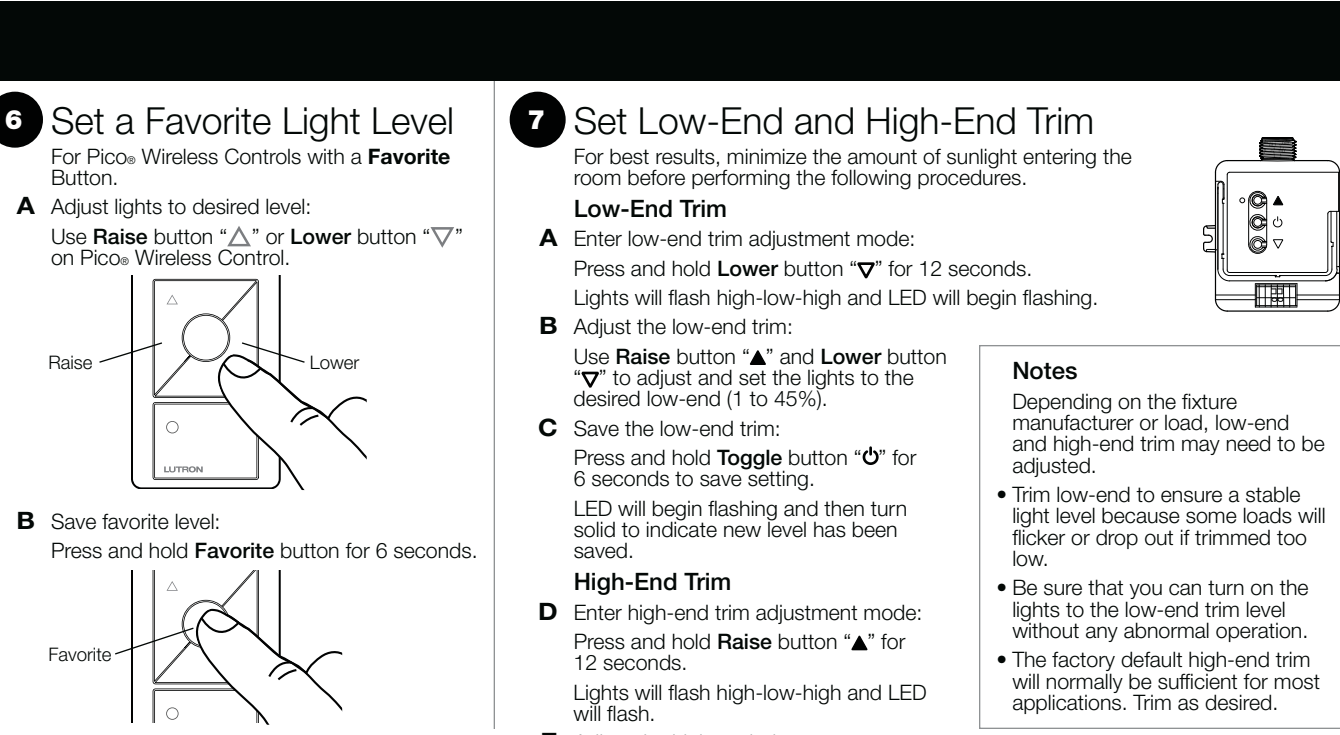
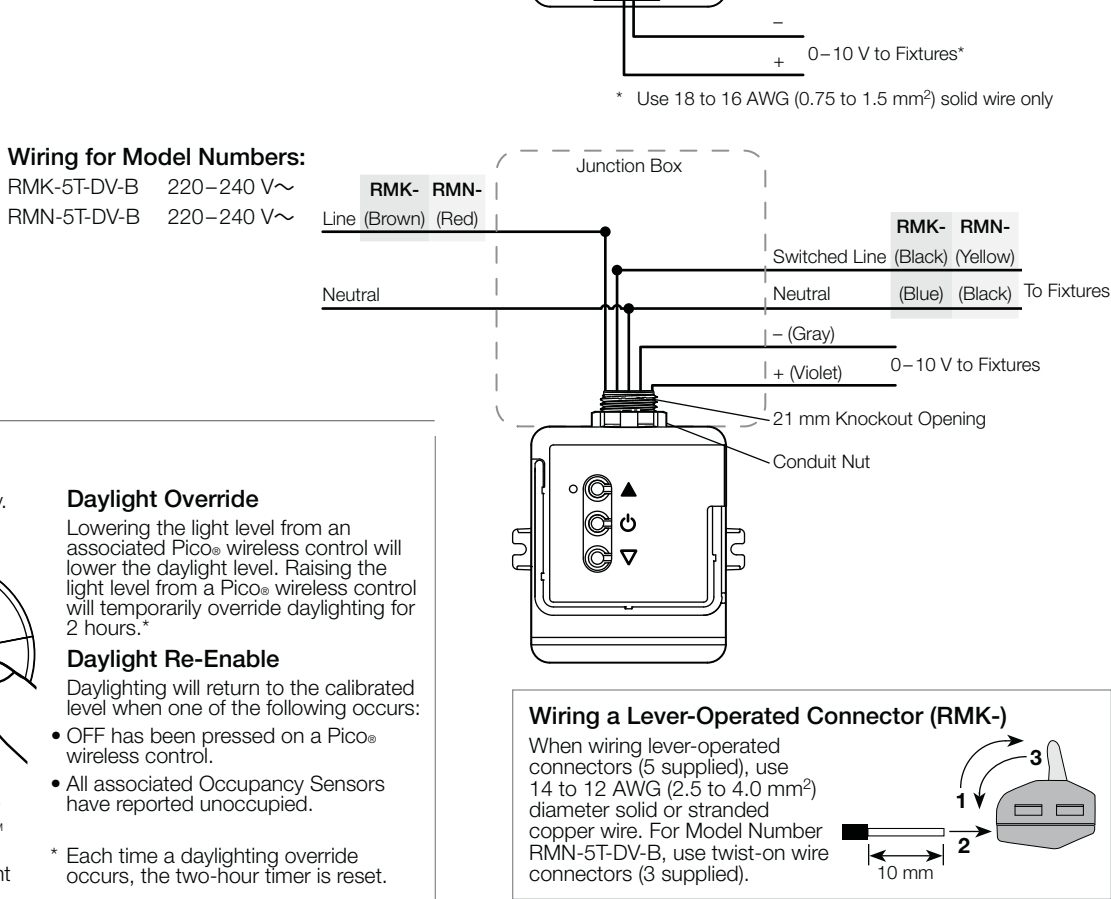
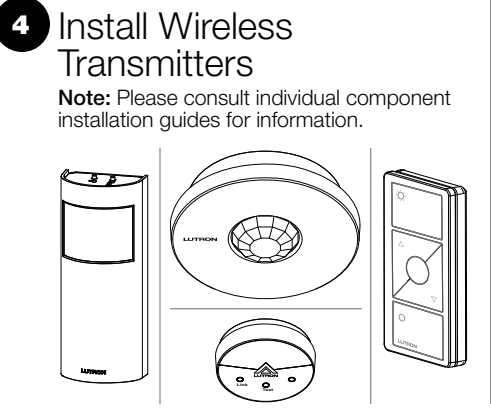
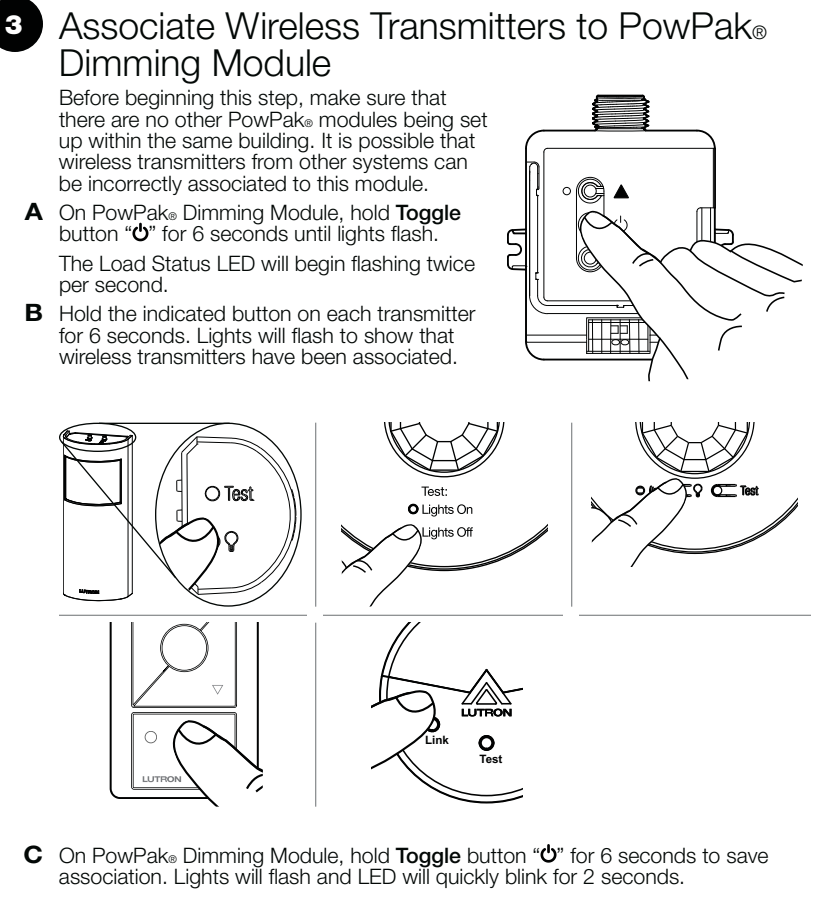
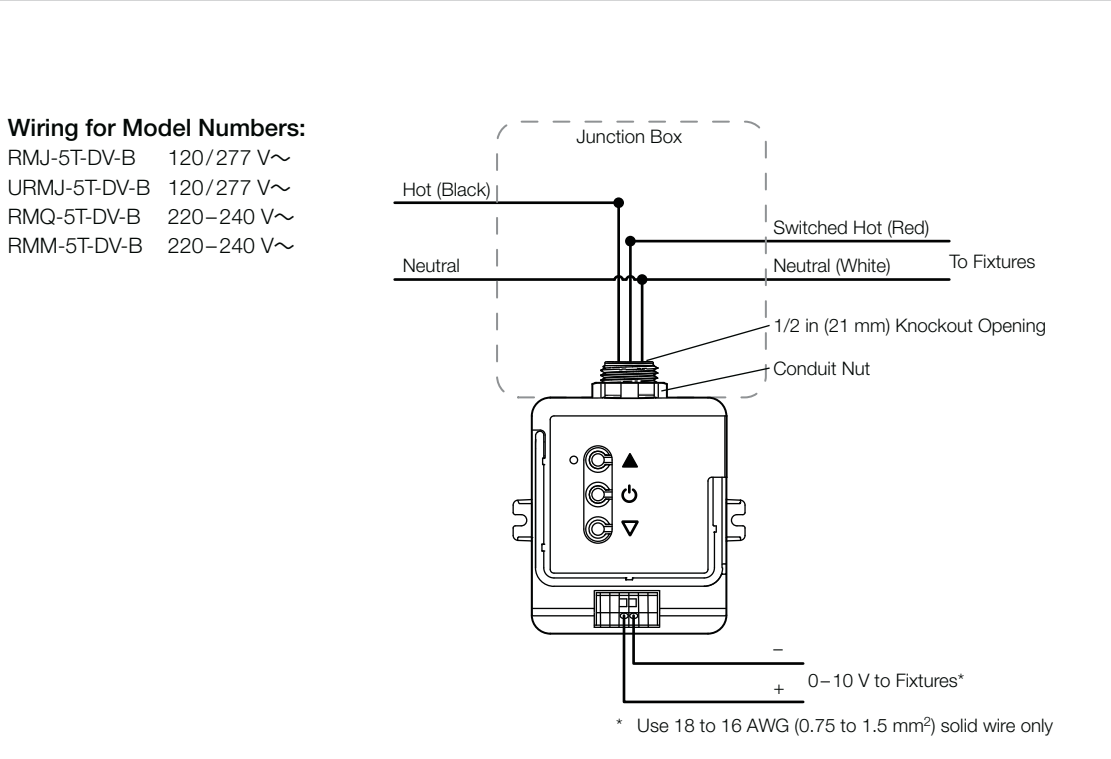
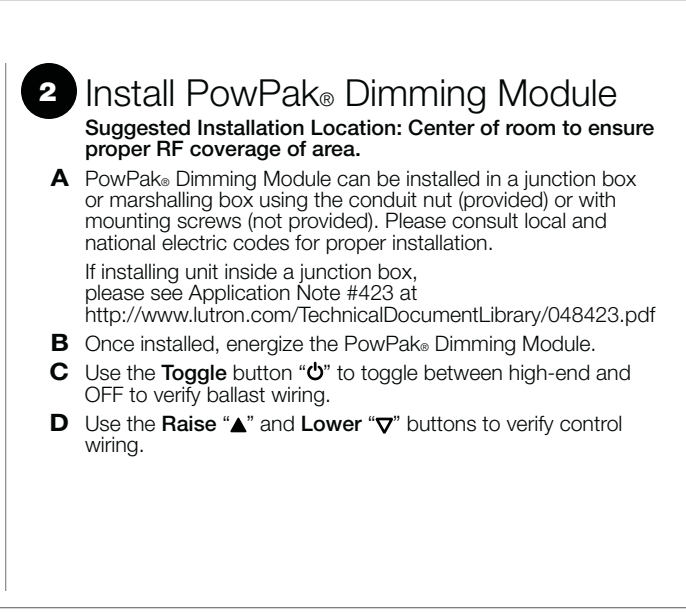
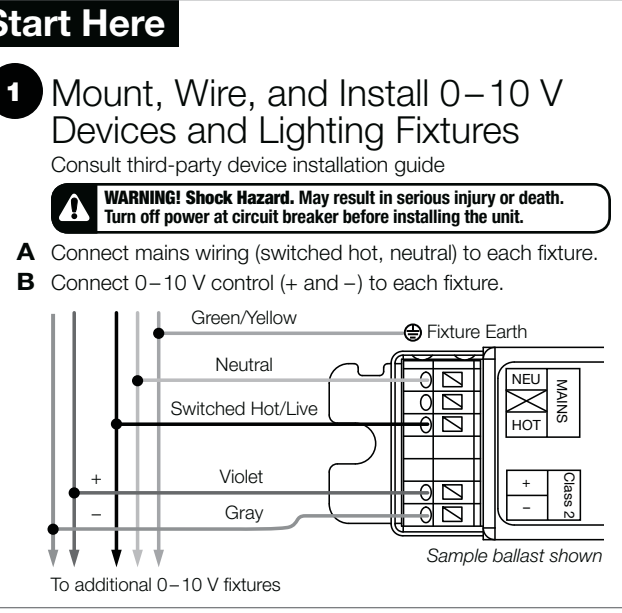


Default Functionality

Occupancy Sensors	
Occupied:	All lights 100%.
Unoccupied:	All lights off.

Daylight Sensor	
All lights dim in response to daylight.	

Wireless Controls	
On	All lights 100%
Favorite	All lights 50%
Off	All lights off



Troubleshooting

Ballasts cannot be controlled locally from PowPak® Dimming Module.	<ul style="list-style-type: none"> • Ensure that the breaker(s) to the PowPak® Dimming Module are energized. • Ensure that the PowPak® Dimming Module switched hot lead is wired to the lighting fixture(s). • Ensure that the PowPak® Dimming Module 0–10 V control lines are wired to the lighting fixture(s). Reset to factory defaults.
Lights do not dim as expected.	<ul style="list-style-type: none"> • Ensure that 0–10 V control lines are wired properly. • Ensure that fixture does not require an inverted signal (10–0 V control).
Lights do not respond to Wireless Transmitter(s).	<ul style="list-style-type: none"> • Ensure that the breaker(s) to the PowPak® Dimming Module and ballasts are energized. • Ensure that Wireless Transmitters are associated to the PowPak® Dimming Module. Reset to factory defaults.
Lights are unstable at low-end or flash/flicker at turn-on or turn-off.	<ul style="list-style-type: none"> • Adjust low-end trim.
Wireless Transmitter(s) cannot be associated to PowPak® Dimming Module.	<ul style="list-style-type: none"> • The maximum number of Wireless Transmitters have been associated to the PowPak® Dimming Module. To remove a previously set up Wireless Transmitter, tap a Wireless Transmitter button three times; on the third tap hold for three seconds and then tap three more times.

PowPak® Programming

ALL PROGRAMMING IS OPTIONAL
 Programming is not required for default functionality

- Set a favorite light level
- Set high-end and low-end trim for all fixtures
- Set occupancy levels
- Set minimum light level for all fixtures

Please consult individual component installation and programming guides for more details.

FCC Information (RMJ- and URMJ- only)
 This device complies with part 15 of the FCC Rules and Industry Canada license-exempt RSS standards. Operation is subject to the following two conditions: (1) This device may not cause interference, and (2) this device must accept any interference, including interference that may cause undesired operation. Modifications not expressly approved by Lutron Electronics Co., Inc. could void the user's authority to operate this equipment.

NOTE: This equipment has been tested and found to comply with the limits for a Class B digital device, pursuant to part 15 of the FCC Rules. These limits are designed to provide reasonable protection against harmful interference in a residential installation. This equipment generates, uses and can radiate radio frequency energy and, if not installed and used in accordance with the instructions, may cause harmful interference to radio communications. However, there is no guarantee that interference will not occur in a particular installation. If this equipment does cause harmful interference to radio or television reception, which can be determined by turning the equipment off and on, the user is encouraged to try to correct the interference by one or more of the following measures:

- Re-orient or relocate the receiving antenna.
- Increase the separation between the equipment and receiver.
- Connect the equipment into an outlet on a circuit different from that to which the receiver is connected.

Lutron Electronics hereby declares that RMK-5T-DV-B is in compliance with the essential requirements and other relevant provisions of Directive 1999/5/EC. A copy of the DoC can be obtained by writing to Lutron Electronics Co., Inc. 7200 Suter Road, Coopersburg, PA 18036 USA

Warranty: For warranty information, please see the Warranty enclosed with the product, or visit www.lutron.com/TechnicalDocumentLibrary/369-119_Wallbox_Warranty.pdf

Although every attempt is made to ensure that catalogue information is accurate and up-to-date, please check with Lutron EA before specifying or purchasing this equipment to confirm availability, exact specifications, and suitability for your application.

Lutron, Pico, PowPak, Energi TriPak, and are registered trademarks and Radio Powr Savr is a trademark of Lutron Electronics Co., Inc.
 ©2014 Lutron Electronics Co., Inc.

Technical Assistance:
 U.S.A. / Canada: 1.800.523.9466
 United Kingdom: 0800.282.107
 Europe: +44.(0)20.7680.4481
 Mexico: +1.888.235.2910
 China: 800.901.849
 Central / S. America: +1.610.282.6701
 Other Countries: +1.610.282.3800

LUTRON® Lutron Electronics Co., Inc. 7200 Suter Road Coopersburg, PA 18036-1299 U.S.A.

Reset Factory Defaults

Note: In some instances, it may be necessary to reset the PowPak® Dimming Module and connected devices back to factory default settings. Before beginning, make sure that all devices are connected and powered.

A Triple-tap the **Toggle** button "⏻" on the PowPak® Dimming Module and hold until the LED begins to flash slowly; release button.

B Within 3 seconds of the start of flashing, triple-tap the same button again and the LEDs will flash rapidly indicating that the unit has been reset to factory defaults.

Note: Any associations or programming previously set up with the PowPak® will be erased and will need to be re-programmed.

PowPak® Installation

Dimmermodul mit 0-10 V

Teil der Energi TriPak® Produktreihe

041457 Rev. A 04/2014

RMJ-5T-DV-B 120/277 V~ 50/60 Hz 5 A
URMJ-5T-DV-B UL2043 Plenumqualität

RMK-5T-DV-B 220-240 V~ 50/60 Hz 5 A
RMN-5T-DV-B
RMQ-5T-DV-B
RMM-5T-DV-B

0-10-V-Steuerung: 10 V= 60 mA
Mit ANSI E1.3 2001 (R2006), IEC 60929 Annex E kompatibel.

Wichtige Hinweise: Bitte vor der Installation lesen.
 Zur Installation durch einen qualifizierten Elektriker gemäß allen vor Ort geltenden Auflagen.

- Hinweis:** Nur Kupferleiter verwenden.
- Sicherstellen, dass Gerätetyp und -nennwert für die Anwendung geeignet sind.
- NICHT** installieren, wenn das Produkt sichtbare Schäden aufweist.
- Bei Anzeichen von Feuchtigkeit oder Kondensation Produkt vor der Installation erst vollständig trocknen lassen.
- Betrieb darf nur bei Umgebungstemperaturen zwischen 0 °C und 40 °C erfolgen.
- 0% bis 90% Luftfeuchtigkeit, nicht kondensierend.
- Nur für den Innenbereich.

Hier anfangen

1 0-10-V-Geräte und Lampen befestigen, verkabeln und installieren
 Siehe Installationsanleitung des jeweiligen Herstellers

⚠ ACHTUNG! Stromschlaggefahr. Gefahr schwerer oder tödlicher Verletzungen. Strom vor Installation des Geräts am Trennschalter ausschalten.

A Hauptstromkabel (geschaltete Phase, Neutral) an jeder Lampe anschließen.
B 0-10-V-Steuerleitung (+ und -) an jeder Lampe anschließen.

An weitere 0-10-V-Lampen

Deutsch

PowPak® Dimmermodul
 Für die beste RF-Deckung in der Mitte des Raumes installieren.

max. 9 m

12 m

10 m

Drahtlose Sender dürfen nicht mehr als 9 m vom PowPak® Dimmermodul entfernt installiert werden.

Standardfunktionalität

Anwesenheitssensoren

Besetzt: Gesamte Beleuchtung 100%.
Unbesetzt: Gesamte Beleuchtung aus.

Tageslichtsensor

Die gesamte Beleuchtung verdunkelt sich als Reaktion auf das Tageslicht.

Drahtlose Steuerungen

Ein	Gesamte Beleuchtung 100%
Favorit	Gesamte Beleuchtung 50%
Aus	Gesamte Beleuchtung aus

PowPak® Programmierung

DIE GESAMTE PROGRAMMIERUNG IST OPTIONAL
 Für die Standardfunktion ist keine Programmierung erforderlich

- Gewünschte Beleuchtung einstellen.
- High-End Trim und Low-End Trim (untere und obere Begrenzung) für alle Lampen einstellen.
- Anwesenheitswerte einstellen.
- Mindestbeleuchtung für alle Lampen einstellen.

Weitere Informationen sind den Anleitungen zur Installation und Programmierung der einzelnen Komponenten zu entnehmen.

FCC-Informationen (nur RMJ- und URMJ-Modelle)
 Dieses Gerät erfüllt die Bestimmungen von Teil 15 der FCC-Richtlinien und die lizenzierten RSS-Standards von Industry Canada. Der Betrieb unterliegt den folgenden zwei Bedingungen: (1) Dieses Gerät darf keine Interferenzen verursachen, und (2) dieses Gerät muss alle Interferenzen aufnehmen. Dazu gehören auch Interferenzen, die ein unerwünschtes Betriebsverhalten verursachen können. Modifikationen, die nicht ausdrücklich von Lutron Electronics Co., Inc. genehmigt wurden, können zu einem Erlischen der Befugnis des Benutzers führen, dieses Gerät zu betreiben.
HINWEIS: Dieses Gerät wurde geprüft und es wurde festgestellt, dass es die Grenzwerte für digitale Geräte der Klasse B gemäß Teil 15 der FCC-Vorschriften erfüllt. Diese Grenzwerte gewähren einen angemessenen Schutz vor Störungen bei einer Installation im Wohnbereich. Dieses Gerät erzeugt und nutzt RF-Energie und kann diese abstrahlen. Bei unsachgemäßer Installation und einer Verwendung, die nicht gemäß den Anweisungen erfolgt, können störende Interferenzen in der Radiokommunikation auftreten. Es wird jedoch nicht garantiert, dass eine Störung in einer bestimmten Installation nicht auftritt. Falls dieses Gerät beim Radio- oder Fernsehempfang Interferenzen verursacht, was durch ein Aus- und Einschalten des Geräts festgestellt werden kann, sollte der Benutzer versuchen, diese Störungen anhand einer oder mehrerer der folgenden Maßnahmen zu beseitigen:

- Empfangsantenne anders ausrichten oder an einem anderen Ort aufstellen.
- Abstand zwischen dem Gerät und dem Empfangsgerät vergrößern.
- Gerät an eine Steckdose anschließen, die sich an einem anderen Schaltkreis befindet als jener, an den das Empfangsgerät angeschlossen ist.

Lutron Electronics erklärt hiermit, dass die Modellbezeichnung RMK-5T-DV-B den grundlegenden Anforderungen und anderen maßgeblichen Bestimmungen der Richtlinie 1999/5/EC entspricht. Ein Exemplar des Dokuments kann schriftlich von folgender Adresse angefordert werden: Lutron Electronics Co., Inc. 7200 Suter Road, Coopersburg, PA 18036 USA.

Garantie: Garantieinformationen entnehmen Sie bitte der Produktgarantie im Lieferumfang oder informieren Sie sich unter: www.lutron.com/TechnicalDocumentLibrary/369-119_Wallbox_Warranty.pdf

Obgleich jeder Versuch unternommen wird, zu gewährleisten, dass die Informationen im Katalog zutreffen und aktuell sind, vergewissern Sie sich bitte bei Lutron EA vor Angabe oder vor einem Kauf dieser Ausrüstung, um die Verfügbarkeit, genauen Spezifikationen und die Eignung für die Anwendung zu bestätigen.

Lutron, Pico, PowPak, Energi TriPak, Clear Connect und sind eingetragene Marken und Radio Powr Savr ist eine Marke von Lutron Electronics Co., Inc. ©2013 Lutron Electronics Co., Inc.

Technische Unterstützung:
 USA /Kanada: 1.800.523.9466
 Großbritannien/Nordirland: 0800.282.107
 Europa: +44.(0)20.7680.4481
 Mexiko: +1.888.235.2910
 China: 800.901.849
 Mittel-/Südamerika: +1.610.282.6701
 Sonstige Länder: +1.610.282.3800

LUTRON® Lutron Electronics Co., Inc. 7200 Suter Road Coopersburg, PA 18036-1299, USA

Erforderliche Komponenten

Vergewissern Sie sich, dass für jedes System folgende Komponenten vorliegen:

Ein PowPak® Dimmermodul

Mindestens ein drahtloser Sender

Laststatus-LED

Heben

Umschalten

Senken

PowPak® Dimmermodul mit 0-10 V (maximal 1)

Radio Powr Savr™ Anwesenheits-/ Abwesenheitssensor (maximal 6)

Drahtlose Pico® Steuerung (maximal 9)

Radio Powr Savr™ Tageslichtsensor (maximal 1)

2 PowPak® Dimmermodul installieren

Empfohlener Installationsort: Raummittle, damit eine ordnungsgemäße RF-Deckung gewährleistet ist.

A Das PowPak®Dimmermodul kann mithilfe der (im Lieferumfang enthaltenen) Schutzrohrmutter oder mit Befestigungsschrauben (nicht im Lieferumfang inbegriffen) in einem Schaltkasten oder an einer Klemmleiste befestigt werden. Hinweise zur ordnungsgemäßen Installation entnehmen Sie bitte den vor Ort geltenden elektrischen Auflagen.
 Bei Installation der Einheit in einem Schaltkasten siehe Applikationsschrift Nr. 423 unter <http://www.lutron.com/TechnicalDocumentLibrary/048423.pdf>

B Nach der Installation wird das PowPak® Dimmermodul mit Strom versorgt.
C Mit der **Umschalttaste** „⬆“ wird zwischen Hi-End Trim (max. Begrenzung) und AUS hin- und hergeschaltet, um die Verkabelung der Vorschaltgeräte zu überprüfen.
D Die Verkabelung der Steuerleitung wird mit der **Heben-Taste** „▲“ und der **Senken-Taste** „▼“ überprüft.

3 Drahtlose Sender dem PowPak® Dimmermodul zuordnen

Vor diesem Schritt muss gewährleistet werden, dass keine anderen PowPak® Module im selben Gebäude eingerichtet werden. Ansonsten besteht die Möglichkeit, dass drahtlose Sender anderer Systeme fälschlicherweise diesem Modul zugeordnet werden.

A Am PowPak® Dimmermodul die **Umschalttaste** „⬆“ 6 Sekunden lang gedrückt halten, bis sie zu blinken beginnt. Die Laststatus-LED blinkt zweimal pro Sekunde.
B Die angezeigte Taste an jedem Sender 6 Sekunden lang gedrückt halten. Leuchten blinken als Hinweis darauf, dass drahtlose Sender zugeordnet wurden.

4 Drahtlose Sender installieren

Hinweis: Weitere Informationen sind den Installationsanleitungen der einzelnen Komponenten zu entnehmen.

5 Tageslichtsensor kalibrieren
 Der Tageslichtsensor steuert alle verkabelten Lampen gleichermaßen an.

A Leuchten im Raum auf die gewünschte Beleuchtung einstellen.
B „Cal.“-taste 6 Sekunden lang gedrückt halten.
C Raum für 5 Minuten verlassen, damit die Kalibrierung abgeschlossen werden kann.
Hinweis: Ist die Kalibrierung abgeschlossen, blinken alle Leuchten und die Tagesbeleuchtung beginnt.
Tagesbeleuchtung mit mehreren Reihen (OPTIONAL)
 Je Tagesbeleuchtungsreihe muss ein separates PowPak® Dimmermodul verwendet werden. Detaillierte Hinweise zur Einrichtung finden Sie im Abschnitt zur Feineinstellung in der Installationsanleitung des Radio Powr Savr™ Tageslichtsensors.

- PowPak® Dimmermodul auswählen, dass angepasst werden soll. Dazu auf die Umschalttaste drücken.

6 Gewünschte Beleuchtung einstellen

Bei drahtlosen Pico® Steuerungen mit der Taste für die bevorzugte Einstellung (Favoritentaste).

A Beleuchtung wie gewünscht anpassen:
Heben-Taste „▲“ oder **Senken-Taste** „▼“ auf der drahtlosen Pico® Steuerung verwenden.

B Gewünschten Wert speichern:
Favoritentaste 6 Sekunden lang gedrückt halten.

7 Low-End und High-End Trim einstellen
 Um optimale Ergebnisse zu erzielen, muss das Sonnenlicht, das in den Raum gelangt, vor Durchführung des folgenden Verfahrens minimiert werden.

Low-End Trim
A Einstellungsmodus für den Low-End Trim starten:
Senken-Taste „▼“ 12 Sekunden lang gedrückt halten.
 Die Leuchten blinken hoch-niedrig-hoch, und die LED beginnt zu blinken.
B Low-End Trim anpassen:
 Leuchten mit der **Heben-Taste** „▲“ und der **Senken-Taste** „▼“ anpassen und auf den gewünschten unteren Grenzwert einstellen (1 bis 45%).
C Low-End Trim speichern:
Umschalttaste „⬆“ 6 Sekunden lang gedrückt halten, um die Einstellung zu speichern.
 Die LED beginnt zu blinken und leuchtet dann kontinuierlich auf. Dies ist ein Hinweis darauf, dass der neue Wert gespeichert wurde.
High-End Trim
D Einstellungsmodus für den High-End Trim starten:
Heben-Taste „▲“ 12 Sekunden lang gedrückt halten.
 Die Leuchten blinken hoch-niedrig-hoch, und die LED blinkt.
E High-End Trim anpassen:
 Leuchten mit der **Heben-Taste** „▲“ und der **Senken-Taste** „▼“ anpassen und auf den gewünschten oberen Grenzwert einstellen (55 bis 100 %).
F High-End Trim speichern:
Umschalttaste „⬆“ 6 Sekunden lang gedrückt halten, um die Einstellung zu speichern.
 Die LED beginnt zu blinken und leuchtet dann kontinuierlich auf. Dies ist ein Hinweis darauf, dass der neue Wert gespeichert wurde.

Auf Werkseinstellungen zurücksetzen

Hinweis: In manchen Fällen kann es notwendig werden, das PowPak® Dimmermodul und angeschlossene Geräte wieder auf die Werkseinstellungen zurückzusetzen. Zunächst ist dafür sicherzustellen, dass alle Geräte angeschlossen sind und mit Strom versorgt werden.

A Dreimal kurz auf der **Umschalttaste** „⬆“ am PowPak® Dimmermodul drücken und diese Taste gedrückt halten, bis die LED langsam blinkt. Dann Taste loslassen.
B Innerhalb von 3 Sekunden nach Beginn des Blinksignals noch einmal dreimal kurz auf dieselbe Taste drücken. Die LEDs blinken schnell, was darauf hinweist, dass das Gerät auf die Werkseinstellungen zurückgesetzt wurde.
Hinweis: Alle zuvor eingerichteten Zuordnungen oder Programmierungen im PowPak® gehen verloren und müssen neu programmiert werden.

Technische Unterstützung | 1.800.523.9466 USA, Kanada, Karibik | +44.(0)20.7702.0657 Europa | +1.610.282.3800 Sonstige | www.lutron.com

Mindestens ein 0-10-V-Leuchtstofflampen-Vorschaltgerät oder -LED-Treiber
 Hinweise zur Verkabelung spezifischer 0-10-V-Lampen finden Sie in den Installationsanleitungen der jeweiligen Hersteller.

Max. 60 mA für Steuerleitungen. Schaltet max. 5 A. Kann in Lampen vorinstalliert werden.

Verkabelung je nach Modellnummer:

RMJ-5T-DV-B	120/277 V~
URMJ-5T-DV-B	120/277 V~
RMQ-5T-DV-B	220-240 V~
RMM-5T-DV-B	220-240 V~

Heiß/Phase (Schwarz)

Neutral

Phase/heiß - geschaltet (Rot)

Neutral (Weiß)

Aussparung von 21 mm

Schutzrohrmutter

Nur massive Drähte (0,75 bis 1,5 mm²) verwenden.

Verkabelung je nach Modellnummer:

RMK-5T-DV-B	220-240 V~
RMN-5T-DV-B	220-240 V~

Net (Braun)

Neutral

Geschaltete Leitung (Schwarz)

Neutral (Blau)

Neutral (Weiß)

Neutral (Gelb)

Neutral (Schwarz)

Aussparung von 21 mm

Schutzrohrmutter

Nur massive Drähte (0,75 bis 1,5 mm²) verwenden.

Verkabelung eines hebelbetätigten Verbinders (RMK-)

Wenn hebelbetätigte Verbinder (5 im Lieferumfang inbegriffen) verkabelt werden, massive oder verzittete Kupferdrähte mit einem Durchmesser von 2,5 mm² bis 4,0 mm² verwenden. Für Modellnummer RMN-5T-DV-B werden aufdrehbare Leitungsverbinder verwendet (3 im Lieferumfang inbegriffen).

1

2

3

10 mm

8 Mindestbeleuchtungsstufen einstellen

Bei manchen Anwendungen, wie z. B. Fluren, darf die Beleuchtung u. U. nie ausgeschaltet werden. In diesen Bereichen wird der Mindestbeleuchtungsmodus aktiviert.

A Mindestbeleuchtungs-Einstellungsmodus starten:
Umschalttaste „⬆“ und **Senken-Taste** „▼“ 12 Sekunden lang gedrückt halten. Die Leuchten blinken hoch-niedrig-hoch, und die LED beginnt zu blinken.
 Wenn die Leuchten nicht mehr blinken und auf die obere Begrenzung schalten, ist die Mindestbeleuchtungsstufe DEAKTIVIERT (Standard).
 Wenn die Leuchten nicht mehr blinken und auf die untere Begrenzung schalten, ist die Mindestbeleuchtungsstufe AKTIVIERT und auf den unteren Grenzwert eingestellt.
B Mindestbeleuchtung ändern:
 Auf die **Heben-Taste** „▲“ drücken, um die Mindestbeleuchtungsstufe auf den unteren Grenzwert einzustellen.
 Auf die **Senken-Taste** „▼“ drücken, um die Mindestbeleuchtungsstufe zu DEAKTIVIEREN.
C Mindestbeleuchtung speichern:
Umschalttaste „⬆“ 6 Sekunden lang gedrückt halten. Die LED blinkt schnell. Dies zeigt an, dass ein neuer Wert gespeichert wurde.

Fehlersuche und -behebung

Vorschaltgeräte können nicht lokal über das PowPak® Dimmermodul gesteuert werden.

Leuchten lassen sich nicht wie erwartet dimmen.

Leuchten reagieren nicht auf drahtlose(n) Sender.

Leuchten sind am unteren Ende instabil bzw. blinken/flackern beim Ein-/Aus-schalten.

Drahtlose Sender können nicht dem PowPak® Dimmermodul zugeordnet werden.

- Sicherstellen, dass die Trennschalter zum PowPak® Dimmermodul Strom führen.
- Sicherstellen, dass das geschaltete Phasenkabel des PowPak® Dimmermoduls mit den Leuchten verkabelt ist.
- Sicherstellen, dass die 0-10-V-Steuerleitungen des PowPak®Dimmermoduls mit den Leuchten verkabelt ist.
- Auf Werkseinstellungen zurücksetzen.
- Sicherstellen, dass die 0-10-V-Steuerleitungen ordnungsgemäß verkabelt sind.
- Sicherstellen, dass die Lampe kein invertiertes Signal (10-0-V-Steuerung) benötigt.
- Sicherstellen, dass die Trennschalter zum PowPak® Dimmermodul und Vorschaltgeräte Strom führen.
- Sicherstellen, dass die drahtlosen Sender dem PowPak® Dimmermodul zugeordnet sind.
- Auf Werkseinstellungen zurücksetzen.
- Low-End Trim anpassen.
- Die Höchstzahl der drahtlosen Sender wurde dem PowPak® Dimmermodul zugeordnet. Um zuvor eingerichtete drahtlose Sender zu entfernen, dreimal kurz auf die Taste am drahtlosen Sender drücken. Beim dritten Drücken die Taste drei Sekunden lang gedrückt halten und dann noch einmal dreimal kurz drücken.

9 Anwesenheits-Beleuchtungsstufen einstellen

Hinweis: Die Beleuchtungsstufe bei leeren Räumen ist stets die niedrigste Beleuchtungsstufe. Sie kann nicht angepasst werden.

A Gewünschte Anwesenheits-Beleuchtungsstufen einstellen:
Heben-/Senken-Tasten „▲▼“ auf dem PowPak® Dimmermodul oder die **Heben-/Senken-Tasten** „▲▼“ auf allen zugeordneten drahtlosen Pico® Steuerungen verwenden.
B Anwesenheits-Beleuchtungsstufen speichern:
Testtaste an dem Radio Powr Savr™ Anwesenheitssensor ohne Taste „Lights On“ (Beleuchtung ein) 6 Sekunden lang gedrückt halten. Loslassen, wenn die Sensorlinse zu blinken beginnt. Oder „Lights On“ (Beleuchtung ein) an einem beliebigen zugeordneten Radio Powr Savr™Anwesenheitssensor 6 Sekunden lang gedrückt halten. Loslassen, wenn die Sensorlinse zu blinken beginnt.

www.lutron.com

PowPak® 安装
带0-10 V装置的调光模块

Energi TriPak® 系列产品

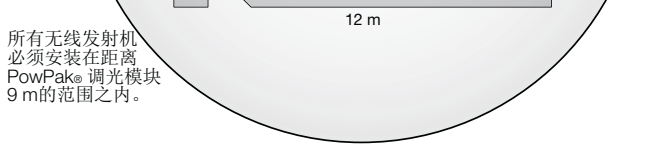
RMJ-5T-DV-B URMJ-5T-DV-B 经过UL 2043 Plenum Rated认证	120/277 V~ 50/60 Hz 5 A
RMK-5T-DV-B RMN-5T-DV-B RMQ-5T-DV-B RMM-5T-DV-B	220-240 V~ 50/60 Hz 5 A

0-10 V控制器: 10 V== 60 mA
与 ANSI E1.3 2001 (R2006) 和 IEC 60929 Annex E 兼容

重要提示：请在安装前仔细阅读。
请授权具有资质的电气技术人员按照全部的本地及国家电气规范进行安装。

- 注：仅限使用铜线。
- 检查装置的类型与等级是否符合应用要求。
- 切勿安装任何带有明显损坏的产品。
- 如果湿气和冷凝明显可见，请将产品放置到完全干燥，方可进行安装。
- 可在 0°C至40°C之间进行操作。
- 湿度为0% 至 90%，非冷凝。
- 仅限室内使用。

中文



默认设置功能

占用传感器	
占用时：所有灯光亮度均为100%。	空置时：所有灯光均关闭。
日光传感器	
检测到日光时，所有灯光将变暗。	
无线控制器	
开启	所有灯光亮度均为100%
偏爱	所有灯光亮度均为 50%
关闭	所有灯光均关闭

FCC信息 (仅限RMJ-和URMJ-型号)
此设备符合FCC规则第15部分和加拿大工业部许可豁免RSS标准的规定，其操作受下列两个条件的限制：(1) 此设备不会产生干扰；(2) 此设备必须接受任何干扰，包括可能引起不良操作的干扰。未经路创电子公司明确批准而进行的修改可能导致用户丧失操作此设备的授权。
注：此设备已通过检测，并且根据FCC规则第15部分的规定，符合B级数字设备的限制。设计这些限制的目的是为了提供合理的保护，以避免设备在住宅环境安装中产生的有害干扰。此设备产生、使用和辐射射频能量。如果没有按照说明进行安装和使用，可能会对无线电通信造成有害干扰。但是，我们并不能保证在某一特殊安装中不会出现干扰。如果此设备确实对无线电或电视的接收造成有害的干扰（可以通过开关设备进行确定），鼓励用户通过以下一种或多种措施来尝试解决此干扰：
• 重新安装接收天线或调整其朝向。
• 增大此设备及接收设备之间的距离。
• 插座上。

路创电子公司特此声明，型号RMK-5T-DV-B设备符合指令1999/5/EC的基本要求和其它相关条款的要求。可给下列地址写信索取DOC副本：Lutron Electronics Co., Inc. 7200 Suter Road, Coopersburg, PA 18036 USA.

质保：有关质保信息，详见产品附带的质量证明书或访问 www.lutron.com/TechnicalDocumentLibrary/369-119_Wallbox_Warranty.pdf
路创已尽力使本手册中的信息准确和及时，请在选定购买此设备前与路创IEA核实，以确认产品的型号及可用性满足您的具体需要。
Lutron, Pico, PowPak, Energi TriPak, Clear Connect, 和 是Lutron Electronics Co., Inc.的注册商标，Radio Powr Savr是Lutron Electronics Co., Inc.的商标。
©2013 Lutron Electronics Co., Inc.

PowPak® 程序设计

所有的程序设计均为可选项
默认设置功能不需要进行程序设计

- 设置偏爱的亮度级别
- 为所有固定装置设置高档和低档状态
- 设置占用级别
- 为所有固定装置设置最低亮度级别

请查阅每个组件的安装与程序设计指南，以获取更多详细信息。

FCC信息 (仅限RMJ-和URMJ-型号)
此设备符合FCC规则第15部分和加拿大工业部许可豁免RSS标准的规定，其操作受下列两个条件的限制：(1) 此设备不会产生干扰；(2) 此设备必须接受任何干扰，包括可能引起不良操作的干扰。未经路创电子公司明确批准而进行的修改可能导致用户丧失操作此设备的授权。
注：此设备已通过检测，并且根据FCC规则第15部分的规定，符合B级数字设备的限制。设计这些限制的目的是为了提供合理的保护，以避免设备在住宅环境安装中产生的有害干扰。此设备产生、使用和辐射射频能量。如果没有按照说明进行安装和使用，可能会对无线电通信造成有害干扰。但是，我们并不能保证在某一特殊安装中不会出现干扰。如果此设备确实对无线电或电视的接收造成有害的干扰（可以通过开关设备进行确定），鼓励用户通过以下一种或多种措施来尝试解决此干扰：
• 重新安装接收天线或调整其朝向。
• 增大此设备及接收设备之间的距离。
• 插座上。

路创电子公司特此声明，型号RMK-5T-DV-B设备符合指令1999/5/EC的基本要求和其它相关条款的要求。可给下列地址写信索取DOC副本：Lutron Electronics Co., Inc. 7200 Suter Road, Coopersburg, PA 18036 USA.

质保：有关质保信息，详见产品附带的质量证明书或访问 www.lutron.com/TechnicalDocumentLibrary/369-119_Wallbox_Warranty.pdf
路创已尽力使本手册中的信息准确和及时，请在选定购买此设备前与路创IEA核实，以确认产品的型号及可用性满足您的具体需要。
Lutron, Pico, PowPak, Energi TriPak, Clear Connect, 和 是Lutron Electronics Co., Inc.的注册商标，Radio Powr Savr是Lutron Electronics Co., Inc.的商标。
©2013 Lutron Electronics Co., Inc.

需要的组件
针对每一个系统，您必须持有下列装置：
一个PowPak® 调光模块

至少一台无线发射机

带0-10 V装置的PowPak® 调光模块 (最多1个)

Radio Powr Savr™ 占空传感器 (最多6个)

Pico® 无线控制器 (最多9个)

Radio Powr Savr™ 日光传感器 (最多1个)

从这里开始

1 固定、接线以及安装 0-10 V 装置和灯具
请参考第三方设备安装指南

警告：电击危险。可能造成严重伤害或死亡。在安装之前，请切断电路断路器的电源。

A 将主线（开关火线、中线）连接至各个固定装置。
B 将0-10 V 控制器（+ 和 -）连接至各个固定装置。

图中所示为镇流器样品

3 将无线发射机与PowPak® 调光模块连接起来
在开始本步骤前，请确保大厦内部没有安装其他PowPak® 模块。其他系统的无线发射机很可能被错误地连至本系统。

A 按住PowPak® 调光模块上的开关按钮“”并保持6秒钟，直至灯光闪烁。负载状态LED灯将以每秒2次的频率开始闪烁。
B 按住每台发射机上已显示的按钮，并保持6秒钟。灯光将会闪烁，此时表明无线发射机以连接。
C 按住PowPak® 调光模块上的开关按钮“”并保持6秒钟，以保存连接。灯光将会闪烁，LED灯将会快速闪烁2秒。

5 校准日光传感器
日光传感器将等效控制所有连接的固定装置。

A 将房间内的灯光调至所需的亮度级别。
B 按住“Cal.”（校准）按钮并保持6秒钟。
C 退房并空置房间5分钟，以完成校准。

注：校准完成后，所有灯将会闪烁，系统开始采用日光照明。

多行日光照明 (可选)
对于每行日光照明来说，必须使用一个单独的 PowPak® 调光模块。有关详细的设置方法，请参阅 Radio Powr Savr™ 日光传感器安装指南的调谐部分。

通过按下开关按钮来选择您想要调节的PowPak® 调光模块。

6 设置偏爱的亮度级别
适用于带偏爱按钮的Pico® 无线发射机。

A 将灯光调至想要的级别：使用增加按钮“”或降低按钮“”（位于Pico® 无线控制器上）。

B 保存偏爱的亮度级别：按住偏爱按钮并保持6秒钟。

重新设定出厂默认设置

注：在某些情况下，可能需要将 PowPak® 调光模块与已连接的装置重新设定为出厂默认设置。开始前，请确保所有装置均已连接并通电。

A 轻按 PowPak® 调光模块上开关按钮“”三次，然后按住该按钮直至LED灯开始缓慢闪烁，此时松开按钮。
B 在开始发出闪烁的3秒内，反复轻按同一按钮三次，这时LED灯将会快速闪烁，此时表明装置已被重新设定为出厂默认设置。

注：任何曾与PowPak® 相关的连接与程序设计将被清除，您需要重新进行程序设计。

2 安装PowPak® 调光模块
推荐安装位置：安装在房间中央以确保正确的射频覆盖范围。

A 可以使用导管螺母（随附提供）或安装螺丝（未提供）将PowPak® 调光模块安装在接线盒内或配线箱内。请参考当地的和国家的电气规范，以进行正确安装。
如果要在接线盒内部安装部件，请参阅上的应用说明#423。
B 安装后，接通 PowPak® 调光模块的电源。
C 使用开关按钮“”在高端状态与关闭之间进行切换，以验证镇流器接线。
D 使用增加按钮“”和降低按钮“”验证控制器接线。

4 安装无线发射机
注：请查阅每个组件的安装指南，以了解相关信息。

各型号接线：
RMK-5T-DV-B 220-240 V~
RMN-5T-DV-B 220-240 V~

7 设置低档和高档状态
为取得最佳效果，在执行以下步骤前，将进入房间的日光最小化。

低档状态
A 进入低档状态调节模式：按住降低按钮“”并保持12秒钟。灯光将会发出高低-高的闪烁，同时LED灯将开始闪烁。
B 调节低档状态：使用增加按钮“”和降低按钮“”进行调节并将灯光设置为想要的低档状态（1至45%）。
C 保存低档状态：按住开关按钮“”并保持6秒钟以保存设置。LED灯将开始闪烁，然后变为常亮，此时表示新的亮度级别已被保存。
高档状态
D 进入高档状态调节模式：按住增加按钮“”并保持12秒钟。灯光将会发出高低-高的闪烁，同时LED灯将开始闪烁。
E 调节高档状态：使用增加按钮“”和降低按钮“”进行调节并将灯光设置为想要的高档状态（55 至 100%）。
F 保存高档状态：按住开关按钮“”并保持6秒钟以保存设置。LED灯将开始闪烁，然后变为常亮，此时表示新的亮度级别已被保存。

注
根据固定装置厂商或负载的不同，可能需要调节低档和高档状态。
• 由于某些负载在调节太低的情况下会闪烁或脱离，所以要修正低档状态以确保稳定的亮度级别。
• 确保在没有异常操作的情况下，打开的灯光处于低档状态水平。
• 出厂默认设置的高档状态通常能够适用于大多数应用场合。根据需要进行调节。

8 设置最低亮度级别
某些应用场所（如走廊），可能需要一直保持亮灯状态。在这些场所，请激活最低亮度级别模式。

A 进入最低亮度级别调整模式：按住开关按钮“”和降低按钮“”并保持12秒。灯光将会发出高低-低的闪烁，同时LED灯将开始闪烁。
如果灯光停止闪烁并变为高档状态，那么最低亮度级别被设置为关闭（默认设置）。
如果灯光停止闪烁并变为低档状态，那么最低亮度级别处于开启状态并被设置为低档状态。
B 调节最低亮度级别：按增加按钮“”将最低亮度级别调整至低档状态。
按降低按钮“”将最低亮度级别调整至关闭状态。
C 保存最低亮度级别：按住开关按钮“”并保持6秒钟。LED灯将会闪烁，表明新的亮度级别已被保存。

9 设置占用亮度级别
注：空置亮度级别通常为最低的亮度级别，因而无法进行调节。

A 设置想要的占用亮度级别：使用增加/降低按钮“”（位于PowPak® 调光模块上）或增加/降低按钮“”（位于已连接的Pico® 无线控制器上）。
B 保存占用亮度级别：按住“测试”按钮并保持6秒钟（在任一已连接的没有“Lights On”（亮灯）按钮的Radio Powr Savr™占用传感器上）。当传感器透镜开始闪烁时松开按钮。
或者按钮“Lights On”（亮灯）按钮并保持6秒钟（在任一已连接的Radio Powr Savr™占用传感器上）。当传感器透镜开始闪烁时松开按钮。

至少一个0-10 V 荧光镇流器或LED驱动器
请参照第三方0-10 V 固定装置安装指南，以获取固定装置具体布线信息。

控制线路最大电流为60 mA。开关总电流最大为5 A。可预先安装于照明设备中。

各型号接线：
RMJ-5T-DV-B 120/277 V~
URMJ-5T-DV-B 120/277 V~
RMQ-5T-DV-B 220-240 V~
RMM-5T-DV-B 220-240 V~

控制杆控制的连接器接线 (RMK-)
给控制杆控制的连接器（随附提供5个）接线时，请使用直径为2.5 至 4.0 mm²（14 至 12 AWG）实芯铜线或铜绞线。对于RMN-5T-DV-B型号，请使用双绞线连接器（随附提供3个）。

故障处理

无法使用本地的 PowPak® 调光模块控制镇流器。	<ul style="list-style-type: none"> 确保连接至PowPak® 调光模块的断路器处于开启状态。 确保PowPak® 调光模块的开关火线连接至照明灯具的。 确保PowPak® 调光模块的0-10 V控制线路连接至镇流器。
灯光没有按照预期变暗。	<ul style="list-style-type: none"> 恢复出厂设置。 确保0-10 V 控制线路接线正确。 确保固定装置没有发出反信号（10-0 V控制）。
灯光没有对无线发射机做出响应。	<ul style="list-style-type: none"> 恢复出厂设置。 确保连接至PowPak® 调光模块与镇流器的断路器处于开启状态。 确保无线发射机与PowPak® 调光模块妥善连接。
低档状态时灯光不稳或开灯/关灯时灯光闪烁。	<ul style="list-style-type: none"> 调整低档状态。
无线发射机无法与 PowPak® 调光模块连接。	<ul style="list-style-type: none"> 最多数目的无线发射机已与PowPak® 调光模块连接。如需移除之前设置的无线发射机，轻按3次无线发射机上的按钮，最后一次时按住并保持3秒钟，然后再按3次。

www.lutron.com