

EcoStruxure Operator Terminal Expert

EcoStruxure™ Operator Terminal Expert

Logiciel de configuration pour les gammes Harmony dotées d'une d'interface utilisateur intuitive et commande par gestes



Harmony

Découvrez la gamme **Harmony**

Interface opérateur avancée et relais industriels

L'interface opérateur et les relais industriels **Harmony** améliorent l'efficacité opérationnelle et la disponibilité des équipements dans les applications industrielles et les applications de bâtiments. **Harmony** inclut des produits connectés intelligents et des terminaux périphériques qui visualisent, collectent et traitent les données, ce qui permet aux opérateurs de prendre des décisions éclairées.

Explorez nos offres

- Boutons-poussoirs et commutateurs **Harmony**
- Terminals pour opérateurs IHM **Harmony**, iPC et EdgeBox
- Dispositifs de signalisation **Harmony**
- Relais électriques **Harmony**
- Sécurité **Harmony**

L'accès rapide à l'information produit

Obtenez les informations techniques sur un produit

Références		Modicon TM3				
Références		Modules d'entrées analogiques Modicon TM3				
Nom et type de module	Caractéristiques	Commande de commande	Référence	Nombre de modules (par entrée)	Référence	Prix unitaire HT
2 entrées thermocouple	- 10...+150°C - 0...100°C	- 20 mA à 0 V - 20 mA à 0 V	10 bits à 0 V 10 bits à 0 V	A A	TM3A201	1,110
	- 20...250 °C					1,120
2 entrées thermocouple	- 10...+150°C - 0...100°C	- 20 mA à 0 V - 20 mA à 0 V	10 bits à 0 V 10 bits à 0 V	A A	TM3A201	1,110
	- 20...250 °C					1,120
2 entrées thermocouple	- 10...+150°C - 0...100°C	- 20 mA à 0 V - 20 mA à 0 V	10 bits à 0 V 10 bits à 0 V	A A	TM3A201	1,110
	- 20...250 °C					1,120
2 entrées thermocouple	- 10...+150°C - 0...100°C	- 20 mA à 0 V - 20 mA à 0 V	10 bits à 0 V 10 bits à 0 V	A A	TM3A201	1,110
	- 20...250 °C					1,120
2 entrées thermocouple	- 10...+150°C - 0...100°C	- 20 mA à 0 V - 20 mA à 0 V	10 bits à 0 V 10 bits à 0 V	A A	TM3A201	1,110
	- 20...250 °C					1,120
2 entrées thermocouple	- 10...+150°C - 0...100°C	- 20 mA à 0 V - 20 mA à 0 V	10 bits à 0 V 10 bits à 0 V	A A	TM3A201	1,110
	- 20...250 °C					1,120
2 entrées thermocouple	- 10...+150°C - 0...100°C	- 20 mA à 0 V - 20 mA à 0 V	10 bits à 0 V 10 bits à 0 V	A A	TM3A201	1,110
	- 20...250 °C					1,120
2 entrées thermocouple	- 10...+150°C - 0...100°C	- 20 mA à 0 V - 20 mA à 0 V	10 bits à 0 V 10 bits à 0 V	A A	TM3A201	1,110
	- 20...250 °C					1,120
2 entrées thermocouple	- 10...+150°C - 0...100°C	- 20 mA à 0 V - 20 mA à 0 V	10 bits à 0 V 10 bits à 0 V	A A	TM3A201	1,110
	- 20...250 °C					1,120
2 entrées thermocouple	- 10...+150°C - 0...100°C	- 20 mA à 0 V - 20 mA à 0 V	10 bits à 0 V 10 bits à 0 V	A A	TM3A201	1,110
	- 20...250 °C					1,120
2 entrées thermocouple	- 10...+150°C - 0...100°C	- 20 mA à 0 V - 20 mA à 0 V	10 bits à 0 V 10 bits à 0 V	A A	TM3A201	1,110
	- 20...250 °C					1,120
2 entrées thermocouple	- 10...+150°C - 0...100°C	- 20 mA à 0 V - 20 mA à 0 V	10 bits à 0 V 10 bits à 0 V	A A	TM3A201	1,110
	- 20...250 °C					1,120
2 entrées thermocouple	- 10...+150°C - 0...100°C	- 20 mA à 0 V - 20 mA à 0 V	10 bits à 0 V 10 bits à 0 V	A A	TM3A201	1,110
	- 20...250 °C					1,120
2 entrées thermocouple	- 10...+150°C - 0...100°C	- 20 mA à 0 V - 20 mA à 0 V	10 bits à 0 V 10 bits à 0 V	A A	TM3A201	1,110
	- 20...250 °C					1,120
2 entrées thermocouple	- 10...+150°C - 0...100°C	- 20 mA à 0 V - 20 mA à 0 V	10 bits à 0 V 10 bits à 0 V	A A	TM3A201	1,110
	- 20...250 °C					1,120
2 entrées thermocouple	- 10...+150°C - 0...100°C	- 20 mA à 0 V - 20 mA à 0 V	10 bits à 0 V 10 bits à 0 V	A A	TM3A201	1,110
	- 20...250 °C					1,120
2 entrées thermocouple	- 10...+150°C					

Chaque référence commerciale présentée dans un catalogue contient un hyperlien. Cliquez dessus pour obtenir les informations techniques du produit :

- > Caractéristiques, Encombrements, Montage, Schémas de raccordement, Courbes de performance.
- > Image du produit, Fiche d'instructions, Guide d'utilisation, Certifications du produit. Manuel de fin de vie.

France

Mes produits
 Mes documents
 Espace client

Life & On
 Schneider ELECTRIC

Rechercher des produits, des documents et plus encore

PRODUITS
 SOLUTIONS
 SERVICES
 ASSISTANCE
 SOCIÉTÉ

Tous nos produits
 Automatismes et contrôle pour l'industrie
 Automates et contrôleurs
 Architectures machines
 Écritures Machine
 Modicon TM3

< Tout afficher Modicon TM3

TM3AI2H

Modicon TM3, module 2 entrées au haute résolution, -10.0-10V, 0/4-20mA, vis

[Afficher plus de caractéristiques >](#)

* Tarif HT France Janvier 2013, hors éco-contribution

* Délai standard en jours ouvrés départ usine

Statut commercial
Commerciale

Prix*
 132,00 EUR
 Délai de livraison**
 2 J04R03

[Acheter en ligne](#)

[Acheter en magasin](#)

[Assistance](#)

[Ajouter à Mes produits](#)

☐ Comparer

Fiche technique du produit

Manuel utilisateur

Catalogue

Document CAD/CAD

[Caractéristiques](#)
Documents et téléchargements
FAQ techniques
Informations complémentaires

Principales

gamme de produits

Modicon TM3

fonction produit

Modèles compatibles analogiques

compatibilité de connexion

Modèle API

Trouvez votre catalogue

- > En seulement 3 clics, vous pouvez accéder aux catalogues Automatismes et Contrôle industriel, en anglais et en français.
- > Accéder au catalogue digital d'Automatismes et Contrôles [Digi-Cat Online](#).

[illegible]

- Des catalogues toujours à jour
- Accès aux sélecteurs de produits et aux photos 360
- Recherche optimisée par référence commerciale

Choisissez la formation



- > Trouvez la [formation](#) adaptée à votre besoin sur notre site web mondial.
- > Localisez le lieu de la formation avec notre [sélecteur](#).

[K1108](#)
[K1109](#)
[K1110](#)
[K1111](#)
[K1112](#)
[K1113](#)
[K1114](#)
[K1115](#)
[K1116](#)
[K1117](#)
[K1118](#)
[K1119](#)
[K1120](#)
[K1121](#)
[K1122](#)
[K1123](#)
[K1124](#)
[K1125](#)
[K1126](#)
[K1127](#)
[K1128](#)
[K1129](#)
[K1130](#)
[K1131](#)
[K1132](#)
[K1133](#)
[K1134](#)
[K1135](#)
[K1136](#)
[K1137](#)
[K1138](#)
[K1139](#)
[K1140](#)
[K1141](#)
[K1142](#)
[K1143](#)
[K1144](#)
[K1145](#)
[K1146](#)
[K1147](#)
[K1148](#)
[K1149](#)
[K1150](#)
[K1151](#)
[K1152](#)
[K1153](#)
[K1154](#)
[K1155](#)
[K1156](#)
[K1157](#)
[K1158](#)
[K1159](#)
[K1160](#)
[K1161](#)
[K1162](#)
[K1163](#)
[K1164](#)
[K1165](#)
[K1166](#)
[K1167](#)
[K1168](#)
[K1169](#)
[K1170](#)
[K1171](#)
[K1172](#)
[K1173](#)
[K1174](#)
[K1175](#)
[K1176](#)
[K1177](#)
[K1178](#)
[K1179](#)
[K1180](#)
[K1181](#)
[K1182](#)
[K1183](#)
[K1184](#)
[K1185](#)
[K1186](#)
[K1187](#)
[K1188](#)
[K1189](#)
[K1190](#)
[K1191](#)
[K1192](#)
[K1193](#)
[K1194](#)
[K1195](#)
[K1196](#)
[K1197](#)
[K1198](#)
[K1199](#)

[K1200](#)
[K1201](#)
[K1202](#)
[K1203](#)
[K1204](#)
[K1205](#)
[K1206](#)
[K1207](#)
[K1208](#)
[K1209](#)
[K1210](#)
[K1211](#)
[K1212](#)
[K1213](#)
[K1214](#)
[K1215](#)
[K1216](#)
[K1217](#)
[K1218](#)
[K1219](#)
[K1220](#)
[K1221](#)
[K1222](#)
[K1223](#)
[K1224](#)
[K1225](#)
[K1226](#)
[K1227](#)
[K1228](#)
[K1229](#)
[K1230](#)
[K1231](#)
[K1232](#)
[K1233](#)
[K1234](#)
[K1235](#)
[K1236](#)
[K1237](#)
[K1238](#)
[K1239](#)
[K1240](#)
[K1241](#)
[K1242](#)
[K1243](#)
[K1244](#)
[K1245](#)
[K1246](#)
[K1247](#)
[K1248](#)
[K1249](#)
[K1250](#)

[K1251](#)
[K1252](#)
[K1253](#)
[K1254](#)
[K1255](#)
[K1256](#)
[K1257](#)
[K1258](#)
[K1259](#)
[K1260](#)
[K1261](#)
[K1262](#)
[K1263](#)
[K1264](#)
[K1265](#)
[K1266](#)
[K1267](#)
[K1268](#)
[K1269](#)
[K1270](#)
[K1271](#)
[K1272](#)
[K1273](#)
[K1274](#)
[K1275](#)
[K1276](#)
[K1277](#)
[K1278](#)
[K1279](#)
[K1280](#)
[K1281](#)
[K1282](#)
[K1283](#)
[K1284](#)
[K1285](#)
[K1286](#)
[K1287](#)
[K1288](#)
[K1289](#)
[K1290](#)

[K1291](#)
[K1292](#)
[K1293](#)
[K1294](#)
[K1295](#)
[K1296](#)
[K1297](#)
[K1298](#)
[K1299](#)

[K1300](#)
[K1301](#)
[K1302](#)
[K1303](#)
[K1304](#)
[K1305](#)
[K1306](#)
[K1307](#)
[K1308](#)
[K1309](#)
[K1310](#)
[K1311](#)
[K1312](#)
[K1313](#)
[K1314](#)
[K1315](#)
[K1316](#)
[K1317](#)
[K1318](#)
[K1319](#)
[K1320](#)

[K1321](#)
[K1322](#)
[K1323](#)
[K1324](#)
[K1325](#)
[K1326](#)
[K1327](#)
[K1328](#)
[K1329](#)
[K1330](#)

[K1331](#)
[K1332](#)
[K1333](#)
[K1334](#)
[K1335](#)
[K1336](#)
[K1337](#)
[K1338](#)
[K1339](#)
[K1340](#)

[K1341](#)
[K1342](#)
[K1343](#)
[K1344](#)
[K1345](#)
[K1346](#)
[K1347](#)
[K1348](#)
[K1349](#)

[K1350](#)
[K1351](#)
[K1352](#)
[K1353](#)
[K1354](#)
[K1355](#)
[K1356](#)
[K1357](#)
[K1358](#)

[K1359](#)
[K1360](#)
[K1361](#)
[K1362](#)
[K1363](#)
[K1364](#)
[K1365](#)
[K1366](#)

[K1367](#)
[K1368](#)
[K1369](#)
[K1370](#)

[K1371](#)
[K1372](#)

[K1373](#)

[K1374](#)

[K1375](#)

[K1376](#)

[K1377](#)

[K1378](#)

[K1379](#)

[K1380](#)

[K1381](#)

[K1382](#)

[K1383](#)

[K1384](#)

[K1385](#)

[K1386](#)

[K1387](#)

[K1388](#)

[K1389](#)

[K1390](#)

[K1391](#)

[K1392](#)

[K1393](#)

[K1394](#)

[K1395](#)

[K1396](#)

[K1397](#)

[K1398](#)

[K1399](#)

[K1400](#)

[K1401](#)

[K1402](#)

[K1403](#)

[K1404](#)

[K1405](#)

[K1406](#)

[K1407](#)

[K1408](#)

[K1409](#)

[K1410](#)

[K1411](#)

[K1412](#)

[K1413](#)

[K1414](#)

Sommaire général

EcoStruxure™ Operator Terminal Expert

■ Présentation générale

□ Conception plus rapide [page 2](#)

□ Fonctionnement intuitif [page 3](#)

Guide de choix..... [page 4](#)

■ Présentation

□ Configuration [page 6](#)

□ Éditeur graphique [page 7](#)

□ Animations sur objet [page 7](#)

□ Bibliothèque d'images prédéfinies [page 7](#)

□ Fonctionnalités principales [page 8](#)

□ Protocoles de communication..... [page 9](#)

□ Produits complémentaires [page 10](#)

■ **Références** [page 11](#)

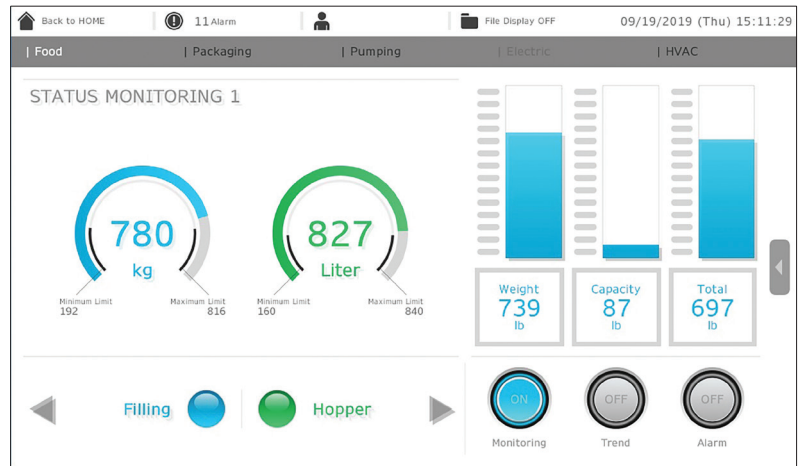
■ **Index des références** [page 12](#)

EcoStruxure™ Operator Terminal Expert



Le logiciel EcoStruxure Operator Terminal Expert permet de créer et de modifier les écrans d'application contrôlant les automatismes pour les terminaux Harmony GTU (Premium Box)/STO couleur/GTO (1)/ST6/STM6 et les PC industriels Harmony (Panel PC et Box PC).

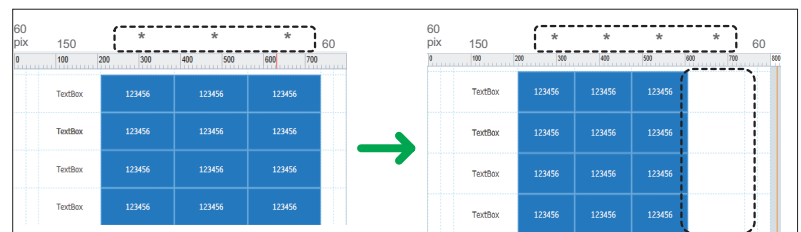
EcoStruxure Operator Terminal Expert offre une interface utilisateur moderne et conviviale, un accès facile aux fonctions et aux informations et un environnement de travail multi-plateforme. Il permet également de réduire le temps de conception en proposant une structure prédéfinie de navigation.



Écran EcoStruxure Operator Terminal Expert en mode démo

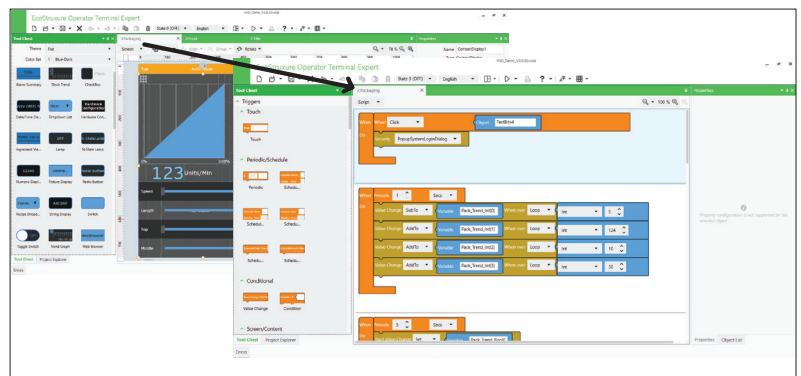
Conception plus rapide

- > Conception de grille réactive pour une adaptation facile à l'application quelle que soit la résolution d'écran



Ajustement automatique de la grille

- > Scriptage facilité pour quiconque utilise un éditeur graphique de type glisser-déposer



Scriptage de blocs

(1) Harmony GTO est pris en charge uniquement par les versions logicielles antérieures à V3.1 Service Pack 1.

Fonctionnement intuitif

- > Fonctions multi-points de contact pour effectuer un zoom avant/arrière et des opérations gestuelles de toucher-glisser, de rapprochement ou d'écartement des doigts (mêmes gestes que sur les smartphones), pour une meilleure expérience utilisateur



Opérations gestuelles sur écran tactile

- > Affichage sur un seul écran de plusieurs écrans avec informations diverses



Multi-écrans


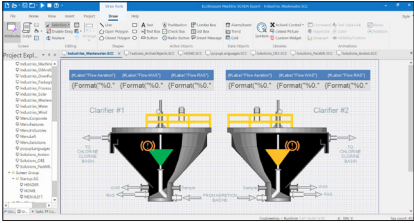

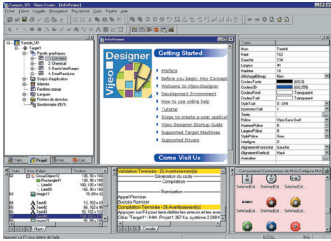
- > Graphisme de haute qualité et adaptation rapide des thèmes



Thèmes

Applications		Logiciels de configuration d'écran tactile avec une conception et une ergonomie d'interface utilisateur	
		 	
Produits compatibles	Type	Harmony STO couleur Harmony ST6/STM6 Harmony GTU (Premium et Open Box) Harmony iPC Machines compatibles Windows	
	Nombre de cibles maximal	1	
	Système d'exploitation des terminaux	Propriétaire pour Harmony STO couleur, Harmony ST6/STM6 et Harmony GTU Système d'exploitation Windows pour Harmony iPC	
		Oui	
		Oui	
Fonctions	Lecture/écriture des variables automates	Oui	
	Visualisation des variables	Oui	
	Traitement des données	Oui	
	Partage des variables entre terminaux IHM	–	
	Enregistrement de variables vers une base de données externe	–	
Internationalisation		16 langues prises en charge par 26 types de polices	
Développement d'applications graphiques	Bibliothèque native d'objets graphiques	Oui	
	Courbes et alarmes	Oui	
	Scripts	Block Script	
Communication entre application IHM et automates		Via pilotes d'entrées/sorties : protocoles Schneider Electric ou protocoles tiers (Mitsubishi, Omron, Rockwell Automation, Siemens)	
Téléchargement d'applications		–	
Simulation d'applications IHM		Oui	
Gestion de recettes		Oui, jusqu'à 256 recettes, 600 000 ingrédients en tout	
Impression de rapports et codes-barres		–	
Capture d'écran		Oui, pour Harmony iPC au format PNG	
Sécurité d'accès		Protection par mot de passe	
Langues d'interface		Écrans en 9 langues : anglais, français, allemand, italien, portugais, espagnol, chinois traditionnel, chinois simplifié et coréen et documentation au format électronique disponible en 4 langues : anglais, français, allemand et italien	
Compatibilité avec OS		Windows 7, Windows 8, Windows 8.1, Windows 10 (64 bits)	
Référence du logiciel		EcoStruxure™ Operator Terminal Expert	
Pages		Pour plus d'informations, voir page 11	

(1) Les terminaux Magelis XBT et Harmony GTO/GTU ont un comportement transparent en cas de reprise secteur.
(2) Selon produit compatible.
(3) Pris en charge par EcoStruxure Machine SCADA Expert à partir de la version 8.1 et suivantes.

Logiciels de configuration pour visualisation riche en données et complexe		Logiciels de configuration traditionnels pour toute la gamme IHM	
		   	
Harmony HMIG5U21 (3), Harmony iPC		Harmony STU et Harmony GTO (1) Harmony GK/GTU (1)/GTUX et Magelis XBTGH (1) Panel PC et Box PC Harmony (HMIBMP, HMIBMU)	
1		32	
Harmony HMIG5U21 (3) : Windows 10 IoT Enterprise 2019 LTSC 32 bits Harmony iPC : Windows 8.1, Windows 10		Propriétaire pour Harmony STU/GTO, Harmony GK/GTU/GTUX, Magelis XBTGH	
Machine Control : 1 500 variables Line Management : 4 000 variables Line Management Plus : 32 000 variables Supervision : 64 000 variables		Oui, jusqu'à 8 000 variables internes et externes	
Oui, en fonction du nombre de variables		Oui	
Oui, avec VBScript ou programmation intégrée		Oui, par éditeur d'expression ou par programmation Java	
Oui, via TCP/IP, OPC, pilote ou base de données		Jusqu'à 300 variables entre 8 terminaux, sans automate routeur Protocole propriétaire au-dessus de TCP/IP	
Oui, avec base de données relationnelle (base de données SQL, MS Access ou fichier Excel CSV)		Oui, avec l'extension Intelligence Data Service	
Multilingue (en fonction du système d'exploitation)		Jusqu'à 15 langues prises en charge par 34 alphabets occidentaux, 4 alphabets asiatiques et 2 alphabets moyen-orientaux embarqués par l'application	
Oui, personnalisable par l'utilisateur		Oui	
Oui		Oui, avec historique	
VBScript et programmation intégrée		Java	
Via pilotes d'entrées/sorties : protocoles Schneider Electric ou protocoles tiers (plus de 250 pilotes : Mitsubishi, Omron, Rockwell Automation, Siemens)			
Oui		–	
Oui			
Oui, outils intégrés avec fichier local ou avec base de données SQL		Oui, jusqu'à 32 groupes, 256 recettes de 1 024 ingrédients par groupe, format propriétaire ou CSV, support multilingue complet pour libellés et ingrédients	
La rapport est une fonction intégrée qui exécute la feuille de rapport spécifiée et qui envoie le résultat vers le disque dur, l'imprimante ou l'impression en PDF.		Alarmes "au fil de l'eau", historiques. Jusqu'à 9 999 alarmes actives, journaux ou historiques Principaux codes-barres USB pris en charge pour Harmony avec système d'exploitation Windows et principaux codes-barres série pris en charge pour les autres Harmony	
Oui		Oui, Harmony GTO/GTU et Panel PC et Box PC Harmony (HMIBMP, HMIBMU) au format JPEG	
En lien avec les profils utilisateurs			
Écrans et interface utilisateur disponibles en 5 langues : anglais, allemand, français, chinois et japonais		Écrans, aide en ligne et documentation sous forme électronique disponibles en 7 langues : anglais, français, allemand, espagnol, italien, chinois simplifié et portugais	
Windows 8.1, Windows 10 (64 bits)		Windows 8.1, Windows 10 Professionnel, Windows 7 Business (32 bits/64 bits)	
EcoStruxure™ Machine SCADA Expert		Vijeo Designer™	
Pour plus d'information, consulter le catalogue DIA5ED2171201FR		Pour plus d'information, consulter le catalogue DIA5ED2130614FR	



Présentation

Le logiciel multi-plateforme EcoStruxure™ Operator Terminal Expert permet de créer des applications IHM destinées au pilotage de systèmes d'automatisation pour :

- les terminaux Harmony GTU (Premium et Open Box),
- les terminaux Harmony GTO (2),
- les terminaux Harmony STO (couleur),
- les terminaux Harmony ST6/STM6,
- les PC industriels Harmony (Panel PC et Box PC),
- les ordinateurs compatibles Windows.

EcoStruxure Operator Terminal Expert prend en charge l'anglais, le français, l'allemand, l'italien, le portugais, l'espagnol, le japonais, le chinois traditionnel, le chinois simplifié et le coréen et donne accès à de nouveaux types d'applications.



Écran EcoStruxure Operator Terminal Expert en mode démo

EcoStruxure Operator Terminal Expert fonctionne sur tout PC opérant avec les systèmes d'exploitation Windows 7, Windows 8, Windows 8.1 ou Windows 10. Il permet la simulation WYSIWYG (1) de l'application développée et des variables automatiques (entrées/sorties, bits et mots internes) et aide à garantir que l'application s'exécute en toute sécurité sur des terminaux Harmony GTU/STO couleur/GTO (2)/ST6/STM6 ou sur PC industriel Harmony.

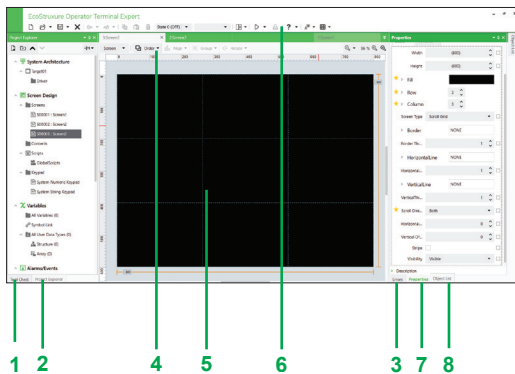
EcoStruxure Operator Terminal Expert prend en charge les fonctionnalités suivantes pour créer et organiser des applications IHM :

- Interface utilisateur intuitive et simple à développer
- Commande par geste avec fonction multi-points de contacts pour effectuer un zoom avant/arrière, un toucher-glisser ou un écartement des doigts
- Sélection de modèles et de thèmes
- Configuration graphique avec la vue universelle "Configuration du système"
- Compatible avec Windows 7 (64 bits), Windows 8/8.1 (64 bits) et Windows 10 (64 bits).

Configuration

EcoStruxure Operator Terminal Expert est un logiciel de configuration intuitif permettant de développer de façon simple et rapide des projets IHM grâce à 8 fenêtres configurables :

- 1 Boîte à outils.
- 2 Explorateur de projet : design de contenu IHM, gestion des données, scripts et actions, configuration du système.
- 3 Fenêtre d'erreur ou zone de compte rendu.
- 4 Commande générique ou barre d'outils du document.
- 5 Édition ou lecture de document.
- 6 Barre d'outils d'application.
- 7 Propriétés.
- 8 Liste d'objets.



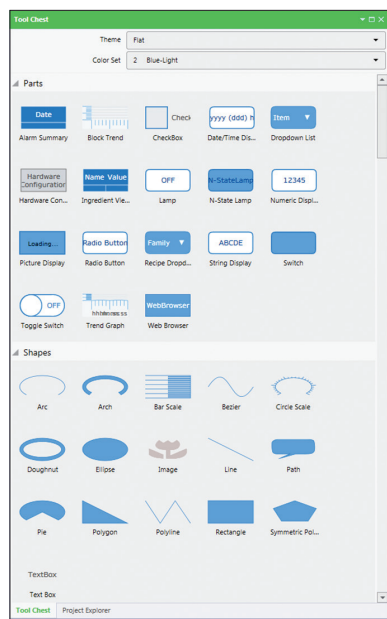
Capture d'écran du logiciel EcoStruxure Operator Terminal Expert

Ce logiciel offre aussi des outils complets de gestion des applications :

- Jusqu'à 256 recettes pour un total de 600 000 ingrédients
- Mode simulation complet permettant de tester l'application en bureau d'études
- Récupération des fichiers symboles des variables automatiques générées par les logiciels TwidoSuite, PL7, Concept, ProWORX 32 et Unity Pro.

(1) *What You See Is What You Get* : ce que vous voyez est ce que vous obtenez sur l'écran du terminal cible.

(2) *Harmony GTO est compatible uniquement avec les versions logicielles antérieures à Service Pack 1 V3.1.*



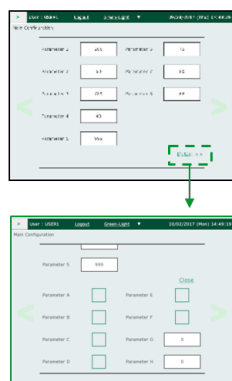
Objets et formes



Images prédéfinies



Navigation par glissement



Plus d'informations

Éditeur graphique

L'éditeur graphique propose une interface similaire pour les objets simples et les objets plus sophistiqués. Il permet au développeur d'applications de créer facilement des vues à partir des éléments suivants :

- Objets :
 - Boutons (basculer, radio, sélecteur), voyants
 - Zones textuelles ou numériques
 - Alarme, courbes, tableau d'ingrédients de recette, navigateur Web (1), etc.
- Formes à configurer :
 - Lignes, rectangles, ellipses, arcs
 - Polygones, polygones, courbes de Bézier, échelles
 - Texte et images, etc.

Animations sur objet

9 types d'animations sur objet graphique permettent de créer rapidement des synoptiques animés par :

- pression sur dalle tactile,
- changement de couleur,
- remplissage,
- mouvement,
- rotation,
- taille,
- visibilité,
- affichage de la valeur associée,
- reconception d'objet.

Bibliothèque d'images prédéfinies

La bibliothèque d'objets graphiques contient des objets permettant de mettre en place une organisation efficace des segments d'activité. Par simple "glisser-déposer" avec la souris, les images peuvent être positionnées sur le synoptique en cours de création.

Fonctionnalités principales

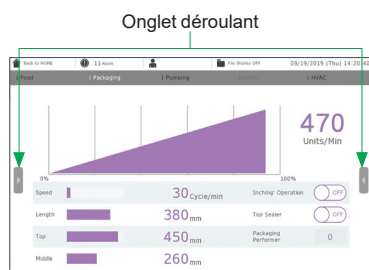
Navigation en exploitation

- Génération automatique des menus
- Usage efficace de l'espace : menus permanents ou masqués, défilement à l'intérieur du menu, indépendant du reste de l'écran
- Moins d'efforts de développement : toutes les informations sur un seul écran, sans hiérarchisation
- Fonctionnement plus intuitif : des icônes au lieu de texte, une mise à jour dynamique de l'icône représentant la page du menu.

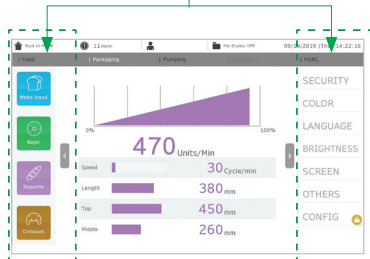
(1) Pris en charge sur Harmony GTU/iPC.



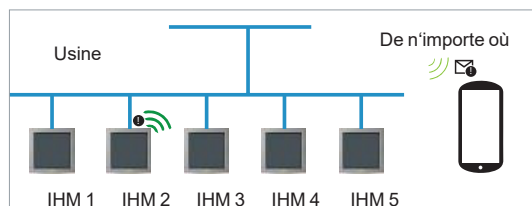
Thèmes



Informations masquées



Disposition des objets (DockPanel)



API de serveur Web

Fonctionnalités principales (suite)

Thèmes et choix de couleurs

- Thèmes (Studio/Flat) et couleurs (10 jeux) pour prédéfinir le design
- Personnalisation rapide et cohérence du design entre thèmes
- Différenciation des produits.

Objets de configuration (Panneau d'ancrage)

- Intégration de plusieurs pages dans un seul écran et navigation indépendante dans chaque section
- Redimensionnement automatique des écrans pour adaptation au cadre
- Modification dynamique des tailles de cadre pour présenter différents contenus.

Visionneuse Web

- Visualisation et utilisation à distance de l'écran IHM grâce à la fonction miroir
- Exécution sur appareils équipés des navigateurs standard comme Chrome, Safari et Edge (PC, tablette, smartphone)
- Facilité de configuration et jusqu'à 3 à 5 connexions à distance possibles selon le type de matériel
- Avec la Visionneuse Web et la Box gateway Harmony STM6, l'écran HMISTM6 peut devenir une IHM sans face avant pour les applications qui ne nécessitent pas un écran en permanence.
- Prise en charge par Harmony ST6/STM6/GTU (Premium et Open Box), Harmony IPC et autres PC.

API de serveur Web

- Interface avec les navigateurs, pour bureau et mobile :
 - permet de fournir des informations au navigateur HTML5, indépendamment du temps et du lieu,
 - permet de développer rapidement une IHM généraliste pour une interface utilisateur spécifique/sur mesure.
- WebSockets pour des notifications (événements) basées sur un abonnement, telles que notifications d'alarmes, erreurs système, etc.
- Prise en charge de la gestion des utilisateurs (nom d'utilisateur/mot de passe)
- Prise en charge uniquement par une licence de développement professionnelle et applicable à tout matériel équipé de ports Ethernet optionnels.

Protocoles de communication entre l'application IHM et les automates

La communication entre l'application IHM et l'équipement d'automatisme connecté est établie grâce à un protocole (driver) de communication, sélectionné lors de la création de l'application dans EcoStruxure Operator Terminal Expert.

Protocoles de communication

EcoStruxure Operator Terminal Expert prend en charge les protocoles suivants :

- Schneider Electric SA
 - EcoStruxure Augmented Operator Advisor
 - Modbus SIO/TCP Master
 - Modbus TCP Master via USB
 - PacDrive
 - Machine Expert Network
 - Uni-Telway
 - Relais intelligents Zelio Logic
- Siemens AG
 - SIMATIC S7 Ethernet/MPI Direct
 - TIA Portal Ethernet
- Rockwell Automation Inc.
 - EtherNet/IP
 - DF1
 - DH-485
- Mitsubishi Electric Corporation
 - Diverses séries de contrôleurs
- OMRON Corporation
 - Diverses séries de contrôleurs
- Emerson
 - Industrial Automation/Control Technique Modbus SIO/TCP Master
 - Process Management ROC Plus Ethernet/SIO
- CAN in Automation
 - CANopen Slave
- PROFIBUS International
 - PROFIBUS DP Slave
- Crouzet Automation
 - Millenium 3 FBD
- Modbus Organization SIO/TCP Master/Slave.

L'ensemble des drivers Schneider Electric fournit un accès IEC aux bits/mots d'entrée et aux bits/mots de sortie : Modbus (RTU et TCP/IP), Modbus Plus (GMU et USB), Uni-Telway, Xway.

L'accès "E/S direct" autorise l'accès aux registres d'entrée et sortie matériels.

EcoStruxure Operator Terminal Expert

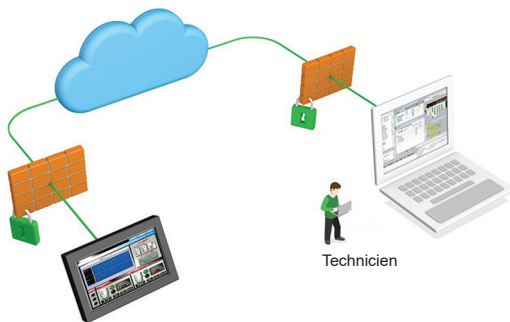
Logiciel de configuration pour les gammes Harmony dotées d'une interface utilisateur intuitive et commande par gestes

Protocoles de communication entre l'application IHM et les automates (suite)

Liaison aux symboles automates (1)

EcoStruxure Operator Terminal Expert prend en charge les protocoles suivants :

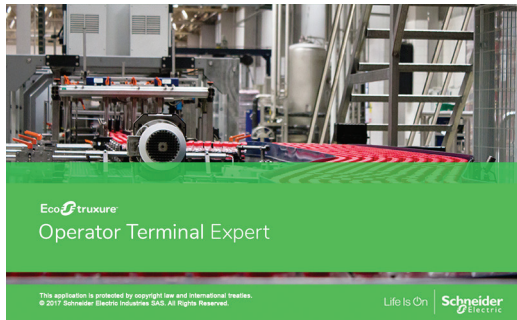
- Schneider Electric SA
 - Modbus SIOMaster (format SMBP)
 - PacDrive (format XML)
 - Modbus TCP Master (format XVM/XSY)
 - SoMachine Network
- OMRON Corporation
 - CS/CJ/NJ Series EtherNet/IP (format TXT)
- Rockwell Automation
 - EtherNet/IP (format L5K)
- Siemens AG
 - TIA Portal Ethernet (format AP).



Concept EcoStruxure Secure Connect Advisor

Produits associés (2)

EcoStruxure™ Secure Connect Advisor assure une connexion sécurisée entre les afficheurs déportés sur le site de production (via SiteManager Embedded) et les ordinateurs ou appareils intelligents au bureau (via LinkManager) en passant par un serveur central sécurisé (GateManager). EcoStruxure Machine Secure Connect Advisor permet au personnel de maintenance d'accéder aux logiciels Schneider Electric et de les mettre à jour à distance de manière sécurisée via l'IHM, l'automate et autres équipements connectés, comme s'ils étaient sur place. Le dépannage et les réparations peuvent également être effectués à distance sur demande.



EcoStruxure Operator Terminal Expert

Références

Le logiciel de configuration EcoStruxure Operator Terminal Expert est compatible avec les terminaux Harmony GTU/STO7/GTO (3)/ST6/STM6 et les Harmony iPC. Le logiciel (4) peut être téléchargé à partir de notre site Internet www.se.com ou acheté sur support USB (5).

Les licences commerciales EcoStruxure Operator Terminal Expert sont disponibles en deux formats :

- Licence imprimée : livrée par courrier avec ID d'autorisation
- Licence numérique : ID d'autorisation transmis par e-mail à l'adresse enregistrée lors de la commande.

Toutes les licences d'EcoStruxure Operator Terminal Expert répertoriées ci-après comprennent :

- la documentation utilisateur au format électronique incluant :
 - aide en ligne pour l'utilisation du logiciel,
 - manuel d'utilisation des cibles supportées,
 - manuel d'installation des différents protocoles supportés,
- les protocoles de communication supportés.

Un portail web dédié "www.se.com/licensing" est mis à votre disposition pour faciliter l'enregistrement et la gestion de vos licences :

- Activation instantanée de la licence et gestion de compte facilitée
- Affichage en ligne de l'état de la licence où que vous soyez.

(1) Y compris import de variables structurées telles que UDT et ARRAY (d'UDT).

(2) Pour plus d'informations, consulter le catalogue "[EcoStruxure™ Secure Connect Advisor](#)".

(3) Harmony GTO est compatible uniquement avec les versions logicielles antérieures à Service Pack 1 V3.1.

(4) Après l'installation, la version d'essai du logiciel est disponible pendant 42 jours et devra être activée avec la licence commerciale.

(5) Le support d'installation USB est uniquement disponible pour la version V3.2.

Terminal Expert

Logiciel de configuration pour les gammes Harmony dotées d'une interface utilisateur intuitive et commande par gestes

Références (suite)

Licences Buildtime papier

Désignation	Type de licence/Nb de postes	Câble de transfert application		Référence
		Port côté PC	Côté terminal	
Licence Professionnelle Simple EcoStruxure Operator Terminal Expert	Simple/1	USB/ Ethernet	Harmony GTU Harmony GTO (1)	HMIPELCZLSPMZZ
Licence Professionnelle Groupe EcoStruxure Operator Terminal Expert	Groupe/3		Harmony STO7 Harmony ST6 Harmony STM6	HMIPELCZLGP MZZ
Licence Professionnelle Équipe EcoStruxure Operator Terminal Expert	Équipe/10		Harmony iPC et autres PC	HMIPELCZLTP MZZ
Licence Professionnelle Entité EcoStruxure Operator Terminal Expert	Entité/100			HMIPELCZLEP MZZ
Licence Simple EcoStruxure Operator Terminal Expert	Simple/1		Harmony STO7 Harmony ST6 Harmony STM6	HMIPELCZLSP MZZ

Licences Buildtime digitales (2)

Désignation	Type de licence/Nb de postes	Câble de transfert application		Référence
		Port côté PC	Côté terminal	
Licence Professionnelle Simple EcoStruxure Operator Terminal Expert	Simple/1	USB/ Ethernet	Harmony GTU Harmony GTO (1)	HMIPELCZLSPA ZZ
Licence Professionnelle Groupe EcoStruxure Operator Terminal Expert	Groupe/3		Harmony STO7 Harmony ST6 Harmony STM6	HMIPELCZLGP A ZZ
Licence Professionnelle Équipe EcoStruxure Operator Terminal Expert	Équipe/10		Harmony iPC et autres PC	HMIPELCZLTP A ZZ
Licence Professionnelle Entité EcoStruxure Operator Terminal Expert	Entité/100			HMIPELCZLEP A ZZ
Licence Professionnelle Simple EcoStruxure Operator Terminal Expert pour 3 mois	Simple à terme fixe/1			HMIPEXCZLSRA ZZ
Licence Simple EcoStruxure Operator Terminal Expert	Simple/1	—	Harmony STO7 Harmony ST6 Harmony STM6	HMIPELCZLSPA ZZ

Licence Runtime papier

Désignation	Type de licence/Nb de postes	Compatible avec	Référence
Licence Runtime EcoStruxure Operator Terminal Expert pour Windows	Simple/1	Harmony iPC et autres PC	HMIRTWCZLSP MZZ
Licence Runtime Web Viewer EcoStruxure Operator Terminal Expert	Simple/1	Harmony GTU Harmony ST6	HMIWRT001
Licence Runtime Web Viewer EcoStruxure Operator Terminal Expert	Équipe/10	Harmony STM6 Harmony iPC et autres PC	HMIWRT010
Licence Runtime Web Viewer EcoStruxure Operator Terminal Expert	Entité/100		HMIWRT100

Licence Runtime digitale

Désignation	Type de licence/Nb de postes	Câble de transfert application		Référence
		Port côté PC	Côté terminal	
Licence Runtime EcoStruxure Operator Terminal Expert pour Windows	Simple/1	USB/ Ethernet	Harmony iPC et autres PC	HMIRTWCZLSPA ZZ

Media USB d'installation (3)

Désignation	Référence
Media USB pour installation Buildtime EcoStruxure Operator Terminal Expert	HMI BTUSB32

(1) Harmony GTO est compatible uniquement avec les versions logicielles antérieures à Service Pack 1 V3.1

(2) Consulter le centre de contact clients Schneider Electric pour vérifier si les licences numériques sont disponibles dans votre pays.

(3) Le media d'installation USB est uniquement disponible pour la version V3.2.

H	
HMI EELCZLSPA ZZ	11
HMI EELCZLSPM ZZ	11
HMI BTUSB32	11
HMI PELCZLEPA ZZ	11
HMI PELCZLEPM ZZ	11
HMI PELCZLGPA ZZ	11
HMI PELCZLGP MZZ	11
HMI PELCZLSPA ZZ	11
HMI PELCZLSPM ZZ	11
HMI PELCZLTPA ZZ	11
HMI PELCZLTPM ZZ	11
HMI EXCZLSRA ZZ	11
HMI RTWCZLSPA ZZ	11
HMI RTWCZLSPM ZZ	11
HMI WRT001	11
HMI WRT010	11
HMI WRT100	11

Life Is On



En savoir plus sur nos produits visiter notre site
www.se.com/EcoStruxure Operator Terminal Expert

Le présent document comprend des descriptions générales et/ou des caractéristiques techniques générales sur les fonctions et la performance des produits auxquels il se réfère. Le présent document ne peut être utilisé pour déterminer l'aptitude ou la fiabilité de ces produits pour des applications utilisateur spécifiques et n'est pas destiné à se substituer à cette détermination. Il appartient à chaque utilisateur ou intégrateur de réaliser, sous sa propre responsabilité, l'analyse de risques complète et appropriée, d'évaluer et de tester les produits dans le cadre de leur application ou utilisation spécifique. Ni la société Schneider Electric Industries SAS, ni aucune de ses filiales ou sociétés dans lesquelles elle détient une participation, ne peut être tenue pour responsable de la mauvaise utilisation de l'information contenue dans le présent document.

Création : Schneider Electric
Photos : Schneider Electric

Schneider Electric Industries SAS

Siège social
35 rue Joseph Monier - CS 30323
F-92500 Rueil-Malmaison Cedex
France

DIA5ED2140703FR
Août 2021 - V10.1