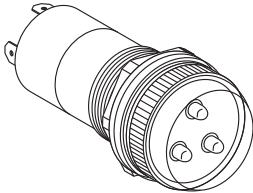




3 phases voltage indicator pilot light with 3 LED
Voyant indicateur de tension avec 3 LED 3 phases
Indicador de tensión con 3 LED 3 fases



Supply voltages and consumptions (+/-20%), 50/60 Hz:
Tensions d'alimentation et consommations (+/-20%), 50/60Hz :
Tensiones de alimentación y consumos (+/-20%), 50/60Hz:

U	Voltage between 2 phases Tension entre phases Tensión entre fases	400 V AC
V	Voltage between phase & neutral Tension entre phases et neutre Tensión entre fases y neutro	230 V AC
f	Frequency Fréquence Frecuencia	50/60 Hz

⚠ ⚠ DANGER / DANGER / PELIGRO



HAZARD OF ELECTRIC SHOCK, EXPLOSION OR ARC FLASH

- Disconnect all power before servicing equipment.
- This pilot light is not intended for voltage presence detection. Always use a properly rated voltage sensing device to confirm the power is off.
- Use only the specified voltage when operating this equipment.
- Use only insulated connectors.

Failure to follow these instructions will result in death or serious injury.

RISQUE D'ELECTROCUTION, D'EXPLOSION OU D'ARC ELECTRIQUE

- Coupez toute alimentation avant de travailler sur cet équipement.
- Ce voyant n'est pas conçu pour détecter une présence de tension. Utilisez toujours un appareil de détection de tension de calibre approprié pour vérifier que l'alimentation est coupée.
- N'utilisez que les tensions indiquées pour faire fonctionner cet équipement.
- Utilisez uniquement des connecteurs isolés.

Le non-respect de ces instructions provoquera la mort ou des blessures graves.

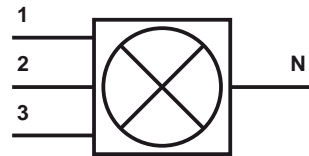
RIESGO DE ELECTROCUCIÓN, EXPLOSIÓN O ARCO ELÉCTRICO

- Desconecte toda alimentación antes de realizar el servicio.
- Este indicador no está diseñado para la detección de presencia de tensión. Utilice siempre un dispositivo de detección de voltaje adecuado para confirmar que la alimentación está desconectada.
- Aplique sólo la tensión especificada cuando utilice este equipo.
- Utilice sólo conectores aislados.

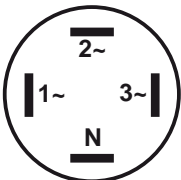
Si no se siguen estas instrucciones provocará lesiones graves o incluso la muerte.

Electrical symbol / Symbole électrique / Símbolo eléctrico

Internal electrical wiring wye - Midpoint to the neutral
Câblage interne du voyant en étoile - Point milieu : Neutre
Cableado interno del indicador en estrella - Punto medio: Neutro



Connections / Raccordement / Conexión

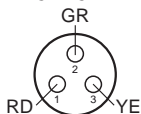


N = Neutral / Neutre / Neutro
 1 = Phase 1 / Phase 1 / Fase 1
 2 = Phase 2 / Phase 2 / Fase 2
 3 = Phase 3 / Phase 3 / Fase 3

Operating / Fonctionnement / Funcionamiento

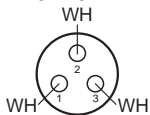
Off / Hors tension / No alimentado :

XB5EV57K4



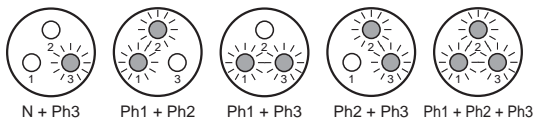
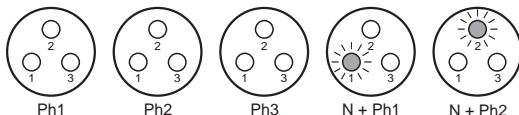
RD : Red / Rouge / Rojo
GR : Green / Vert / Verde
YE : Yellow / Jaune / Amarillo

XB5EV57L4

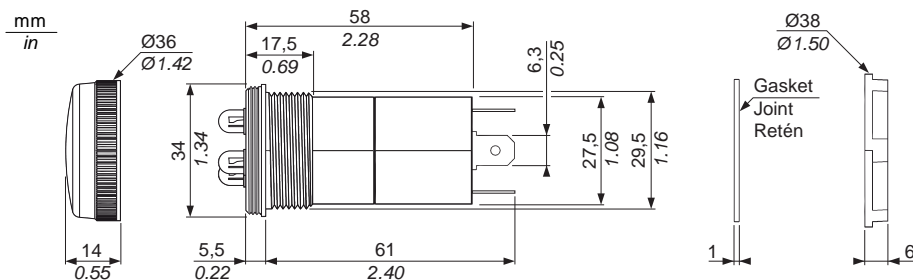


WH : White / Blanc / Blanco
Ph : Phase / Phase / Fase

On / Sous tension / Alimentado :



Dimensions / Encombrements / Dimensiones



Mounting / Montage / Montaje

