

## Soluzioni di visualizzazione

Terminali PanelView, computer industriali, monitor e thin client



Specifiche dei  
prodotti

- [PanelView 5310](#)
- [PanelView 5500](#)
- [PanelView Plus 7 Performance](#)
- [PanelView Plus 7 Standard](#)
- [PanelView Plus 6](#)
- [MobileView](#)
- [PanelView 800](#)
- [VersaView 5000](#)
- [Computer e monitor industriali](#)

LISTEN.  
THINK.  
SOLVE.™

## Argomenti trattati

Argomento	Pagina
Aggiunta di una soluzione di visualizzazione al sistema di controllo	3
Terminali PanelView 5310	17
Terminali PanelView 5500	19
Terminali PanelView Plus 7 Performance	21
Terminali PanelView Plus 7 Standard	25
Terminali PanelView Plus 6 - Modelli 700, 1000, 1250 e 1500	27
Terminali PanelView Plus 6 - Modelli 400 e 600	31
Terminali PanelView Plus 6 - Modelli Compact	33
Terminali operatore MobileView con tethering	35
Terminali PanelView 800	37
Accessori per terminali PanelView	39
Computer VersaView 5000	51
Computer con display integrato 6181P	55
Computer per aree pericolose	61
Computer senza display	63
Monitor VersaView 5100	65
Monitor industriali	67
Accessori per computer industriali	69
Software di interfaccia operatore	75

Questa guida è stata pensata per facilitare la selezione iniziale dei prodotti di visualizzazione più adatti ai requisiti di ogni sistema. Per le specifiche tecniche dettagliate, le certificazioni e le specifiche ambientali, vedere i link alla documentazione riportati sulla copertina di questa guida.

Per assistenza e per confermare la selezione finale dei prodotti, è possibile utilizzare gli strumenti di configurazione e selezione disponibili all'indirizzo <http://www.rockwellautomation.com/en/e-tools/index.html>.

## Novità

Nell'ottica di ottimizzare la produttività, Rockwell Automation sta ampliando la sua linea di prodotti con i terminali PanelView™ 5310. Si tratta di terminali di interfaccia operatore per applicazioni di piccole e medie dimensioni, che monitorano e controllano i dispositivi collegati ai controllori delle serie ControlLogix® 5570, ControlLogix 5580, CompactLogix™ 5370 e CompactLogix 5380 su una rete EtherNet/IP™. Grafici animati e display di testo forniscono agli operatori una panoramica dello stato di funzionamento di una macchina o di un processo. Gli operatori interagiscono con il sistema di controllo tramite touchscreen o tastierino.

Per ulteriori informazioni sui terminali PanelView 5310, incluse le specifiche tecniche complete, le certificazioni e le specifiche ambientali, consultare PanelView 5310 Specifications Technical Data, pubblicazione [2713P-TD001](#).

# Aggiunta di una soluzione di visualizzazione al sistema di controllo

I costruttori di macchine o gli utilizzatori finali progettano soluzioni di controllo pensando a migliorare la sicurezza, aumentare i livelli di prestazioni ed efficienza e ottimizzare l'integrazione con il resto del processo di produzione. Per ottenere questi obiettivi, è necessario un sistema di controllo scalabile e modulare in grado di offrire sicurezza, rendimento e capacità di gestione delle informazioni per soddisfare i requisiti di ogni applicazione.

I prodotti di visualizzazione di Rockwell Automation comprendono una suite di componenti hardware e software di interfaccia operatore scalabili che, per operatori di macchine, supervisori, tecnici e responsabili aziendali, rappresentano una finestra di accesso a dati critici e informazioni di produzione e processo. È possibile ricevere tutte queste informazioni direttamente dall'impianto e visualizzarle su un'interfaccia operatore oppure in remoto attraverso un browser Web.

Che si tratti di una interfaccia a livello di macchina o a livello di sito, una piattaforma Windows CE, una più piccola interfaccia operatore a livello di componente o un computer industriale, Rockwell Automation dispone di una gamma di soluzioni di visualizzazione per rispondere ai requisiti di qualunque sistema. Per decidere quali prodotti utilizzare, consultare le seguenti tabelle.

Per il controllo a livello di macchina, considerare queste opzioni	
Tipo di soluzione	Linea di prodotto consigliata
Architettura aperta con software proprietario	Thin client VersaView 5200
Computer di piccole o medie dimensioni	VersaView 5400
Computer di grandi dimensioni	6181P o 6177R
Computer per aree pericolose	6181X
Monitor di sola visualizzazione	VersaView 5100 6176M 6186M
Sistemi di interfaccia operatore di piccole dimensioni	PanelView 5310 PanelView 800 PanelView Plus 7 Standard PanelView Plus 6 Compact
Sistemi di interfaccia operatore di medie o grandi dimensioni	PanelView Plus 6 PanelView Plus 7 Performance PanelView 5500 PanelView 5510 Mobile View

Per il controllo a livello di sito, considerare queste opzioni	
Tipo di soluzione	Linea di prodotto consigliata
Monitor di sola visualizzazione	VersaView 5100 6176M 6186M
Thin client	Thin client VersaView 5200
Computer di piccole o medie dimensioni	VersaView 5400
Computer di grandi dimensioni	6181P o 6177R
Computer per aree pericolose	6181X

Inoltre, come guida alla selezione, tenere in considerazione anche le domande di seguito riportate, insieme alla tabella di confronto tra terminali PanelView a [pagina 4](#) e agli schemi di configurazione che iniziano a [pagina 10](#).

- Con quale controllore e con quale rete di comunicazione è necessario collegarsi?
- Quale ambiente di sviluppo (versione runtime) deve essere supportato dal terminale?
- Quali dimensioni del terminale e quanti schermi sono necessari?
- Quanti controllori e allarmi sono necessari?
- Quali sono le funzioni necessarie o desiderate?

# Terminali di interfaccia operatore PanelView

Questa tabella consente un rapido confronto tra le differenti piattaforme per i terminali di interfaccia operatore PanelView.  
**Confronto tra terminali PanelView**

	PanelView 5510	PanelView 5310	PanelView 5500	PanelView Plus 7 Performance	PanelView Plus 7 Standard	PanelView Plus 6	PanelView Plus 6 Compact	MobileView	PanelView 800
<b>Connettività</b>									
Controllori CompactLogix® e ControlLogix® (L6, L7)	SI (Studio 5000, v27+)	SI (Studio 5000, v27+)	SI (Studio 5000, v27+)	SI	SI	SI	SI	SI	L1, L2, L3 <sup>(2)</sup>
Controllori CompactLogix 5380 (L3) e CompactLogix 5380 (L8)	SI (Studio 5000, v29+)	SI (Studio 5000, v29+)	SI (Studio 5000, v29+)	SI	SI	SI	SI	SI	-
CompactLogix 5480	SI (Studio 5000, v30+)	SI (Studio 5000, v30+)	SI (Studio 5000, v30+)	-	-	-	-	-	-
Controllori PLC-5/SLIC - Ethernet	-	-	-	SI	SI	SI	SI	SI	SI
Controllori PLC-5/SLIC/MicroLogix™ - Seriale (DFI)	-	-	-	-	-	-	-	-	SI
Controllori PLC-5/SLIC - DH+ / ControlNet	-	-	-	-	-	-	-	-	-
Controllori Micro800®	-	-	-	SI	SI	SI	SI	SI	SI
Controllori terze parti	-	-	-	SI	SI	SI	SI	SI	-
<b>Ambiente di sviluppo</b>									
Ambiente Studio 5000®	v30+ (View Designer v4+)	v30+ (View Designer v4+)	v27+ (View Designer v2+)	-	-	-	-	-	-
Software FactoryTalk® ME	-	-	-	3,2, 4, 5, 6, 7, 8, 9, x	5, 1, 6, x, 7, 8, 9, x	3, 2, 4, 5, 6, 7, 8, 9, x	5, 1, 7, 8, 9, x	3, 2, 4, 5, 6, 7, 8, 9, x	-
Software Connected Components Workbench™	-	-	-	-	-	-	-	-	7, 8, 9, x, 10, x
<b>Scala</b>									
Dimensione schermo (pollici arrotondati)	7, 7W, 9W, 10, 12W, 15, 19	6, 7W, 9W, 12W	7, 9W, 10, 12W, 15, 19	7, 9W, 10, 12W, 15, 19	4W, 6, 7, 9W, 10, 12W, 15	4, 6, 7, 10, 12, 15	4, 6, 10	10W	4, 7, 10
Numero schermate / Controllori / Allarmi	100/1/1000	50/1/1000	100/1/1000	Nessun limite (in base a memoria e CPU)	50 (25 maschere in primo piano e 25 alternative) / 1/500	Nessun limite (in base a memoria e CPU)	25/1/200	Nessun limite (in base a memoria e CPU)	25/1/200**
<b>Funzioni con prestazioni elevate</b>									
Pulsanti su schermo ad alta velocità	SI	SI	SI	-	-	-	-	-	-
Grafica vettoriale scalabile	SI	SI	SI	-	-	-	-	-	-
Binding (blocco) proprietà	SI	SI	SI	-	-	-	-	-	-
Ridimensionamento automatico	SI	SI	SI	-	-	-	-	-	-
Guide di allineamento	SI	SI	SI	-	-	-	-	-	-
Eventi e comandi	SI	SI	SI	-	-	-	-	-	-
Pulsante di navigazione con menu a comparsa su schermo	SI (fisico)	SI (comestuale)	SI (fisico)	-	-	-	-	-	-
Schermate predefinite per lo stato di controllo, rete e terminale	SI	SI	SI	-	-	-	-	-	-
Notifiche intelligenti degli errori di runtime	SI	SI	SI	-	-	-	-	-	-

## Confronto tra terminali PanelView (continua)

	PanelView 5510	PanelView 5310	PanelView 5500	PanelView Plus 7 Performance	PanelView Plus 7 Standard	PanelView Plus 6	PanelView Plus 6 Compact	MobileView	PanelView 800
<b>Allarmi</b>									
Allarmi basati su interfaccia operatore	In sviluppo	In sviluppo	-	SI	SI	SI	SI	SI	SI
Visualizzazione automatica di allarmi basati su Logix	SI	SI	SI	-	-	-	-	-	-
<b>Registro dati</b>									
Registro dati basato su interfaccia operatore	SI (View Designer v4+)	SI (View Designer v4+)	SI (View Designer v4+)	Con esportazione CSV	Con esportazione CSV	Con esportazione CSV	Con esportazione CSV	Con esportazione CSV	Con esportazione CSV
Registro dati basato su controllore	-	-	-	-	-	-	-	-	-
<b>Grafica</b>									
Widescreen a risoluzione elevata	SI	SI	SI	SI	SI	-	-	SI	SI
Riuso grafica personalizzata	SI	SI	SI	SI	SI	SI	SI	SI	SI
Grafica vettoriale	SI	SI	SI	-	-	-	-	-	-
Importazione / Esportazione display	In sviluppo	In sviluppo	-	SI	SI	SI	SI	SI	-
Maschere	SI (View Designer v4+)	SI (View Designer v4+)	SI (View Designer v4+)	SI	SI	SI	SI	SI	SI
Riutilizzo display con parametri	SI	SI	SI	SI	SI	SI	SI	SI	-
Animazione	SI	SI	SI	SI	SI	SI	SI	SI	-
Modalità di visualizzazione verticale / orizzontale	In sviluppo	In sviluppo	-	SI	-	-	-	-	SI
<b>Supporto multi-lingua</b>									
Selezione lingua	SI	SI	SI	SI	SI	SI	SI	SI	SI
tastiera localizzata	In sviluppo	In sviluppo	-	SI	SI	SI	SI	SI	-
<b>Altro</b>									
DLR (Device Level Ring)	SI	-	SI	SI	Opzionale	-	-	-	-
controlli ActiveX	-	-	-	SI	SI	SI	SI	SI	-
Enhanced write filter (Filtro di scrittura avanzato)	-	-	-	-	-	-	-	SI	-
Emulatore	SI (View Designer v4+)	SI (View Designer v4+)	SI (View Designer v4+)	SI	SI	SI	SI	SI	-
Backup/Restore/Clonazione	Caricamento di un progetto da un supporto rimovibile (View Designer v4+)	Caricamento di un progetto da un supporto rimovibile (View Designer v4+)	Caricamento di un progetto da un supporto rimovibile (View Designer v4+)	SI	SI	SI	SI	SI	SI
<b>Ricette</b>									
Gestione ricette	In sviluppo	In sviluppo	-	SI	SI	SI	SI	SI	SI
Macro	-	-	-	SI	SI	SI	SI	SI	-
<b>Accesso remoto</b>									
Server Web di interfaccia operatore (visualizzazione / controllo da remoto)	In sviluppo - Supporto client remoto	In sviluppo - Supporto client remoto	-	FactoryTalk ViewPoint	FactoryTalk ViewPoint	FactoryTalk ViewPoint	FactoryTalk ViewPoint	-	-
Server VNC	SI (View Designer v4+)	SI (View Designer v4+)	SI (View Designer v4+)	SI	SI	SI	SI	SI - può essere installato	SI
Server FTP	-	-	-	SI	SI	SI	SI	SI - può essere installato	-
Client desktop remoto	-	-	-	SI	SI	SI	SI	SI	-
Client VNC	-	-	-	SI	SI	SI	SI	SI - può essere installato	-
<b>Reportistica</b>									
E-mail	In sviluppo	In sviluppo	-	SI	SI	SI	SI	SI	In sviluppo
<b>Sicurezza</b>									
Utenti locali	SI	SI	SI	SI	SI	SI	SI	SI	SI
Utenti software FactoryTalk	-	-	-	SI	SI	SI	SI	SI	-
Utenti Active Directory Microsoft	-	-	-	SI	SI	SI	SI	SI	-



## Confronto tra terminali PanelView (continua)

	PanelView 5510	PanelView 5310	PanelView 5500	PanelView Plus 7 Performance	PanelView Plus 7 Standard	PanelView Plus 6	PanelView Compact	MobileView	PanelView 800
<b>Comunicazione</b>	EtherNet/IP con supporto DLR	EtherNet/IP	EtherNet/IP con supporto DLR	EtherNet/IP con supporto DLR opzionale Keeware Server disponibile per il supporto di protocolli Ethernet di terze parti.	EtherNet/IP con supporto DLR opzionale Keeware Server disponibile per il supporto di protocolli Ethernet di terze parti.	EtherNet/IP DLT (RS-232) e DH-485 (RS-232). Moduli di comunicazione opzionali per terminali da 7 pollici o superiori per il supporto di DH+, DH-485 (RS-485) e ControlNet. Keeware Server disponibile per il supporto di protocolli Ethernet e RS-232 di terze parti (Modbus TCP/RTU).	EtherNet/IP DLT (RS-232) e DH-485 (RS-232). Keeware Server disponibile per il supporto di protocolli Ethernet e RS-232 di terze parti (Modbus TCP/RTU).	EtherNet/IP	EtherNet/IP DLT e DH-485 Comunicazioni di terze parti: Modbus ASCII, Modbus RTU (Master e Slave/non richiesto) e Modbus TCP.
<b>USB</b>	Sì	Sì	Sì	Sì	Sì	Sì	Sì	Sì	Sì
<b>Sistema operativo</b>	Nessuna	Nessuna	Sistema operativo Windows CE 6.0 <sup>(1)</sup>	Sistema operativo Windows CE 6.0 <sup>(1)</sup>	Sistema operativo Windows CE 6.0 <sup>(1)</sup>	Sistema operativo Windows CE 6.0 <sup>(1)</sup>	Sistema operativo Windows CE 6.0 <sup>(1)</sup>	Microsoft Windows Embedded Standard 7 SP1	Nessuna
<b>Desktop</b>	Nessuna	Nessuna	Accesso desktop protetto	Accesso desktop protetto	Accesso desktop protetto	Accesso desktop protetto	Accesso desktop protetto	Nessuna	Nessuna
<b>Memoria</b>	1 GB di RAM e 500 MB di memoria utente	1 GB di RAM e 500 MB di memoria utente	512 MB di RAM e 250 MB di memoria utente	512 MB di RAM e 512 MB di memoria utente Circa 80 MB di memoria non volatile per le applicazioni	512 MB di RAM e 512 MB di memoria utente Circa 80 MB di memoria non volatile per le applicazioni	Solo modelli 400 e 600: 256 MB di RAM/512 MB di memoria non volatile (circa 73 MB di memoria utente libera) Modelli da 700 a 1500: 512 MB di RAM/512 MB di memoria non volatile (circa 79 MB di memoria utente libera)	Solo modelli 400 e 600: 256 MB di RAM/512 MB di memoria non volatile (circa 73 MB di memoria utente libera) Solo modello 1000: 512 MB di RAM/512 MB di memoria non volatile (circa 79 MB di memoria utente libera)	4 GB DRAM/32 GB flash	256 MB di RAM e 256 MB di memoria utente
<b>Scheda SD</b>	Sì	Sì	Sì	Sì	Sì	Sì	Sì	Sì (solo interna)	Sì
<b>Alimentazione</b>	CC	CC	CA o CC	CA o CC	CC	CA o CC	CC	CC	CC
<b>Ulteriori informazioni</b>	pagina 19	pagina 17	pagina 19	pagina 21	pagina 25	pagina 27 e pagina 31	pagina 33	pagina 35	pagina 37

(1) Il sistema operativo Windows CE 6.0 supporta le seguenti funzionalità: server FTP, client/server VNC, PDF reader, controlli Active X, supporto per dispositivi di terze parti.








(2) Si applica solo a CompactLogix 5370, L37 escluso.

# Computer industriali e thin client

I computer e i monitor industriali di Rockwell Automation® sono costruiti con componenti di alta qualità, indispensabili per garantire la sicurezza e il successo delle applicazioni negli ambienti industriali più esigenti:

- Integrazione con la suite completa di soluzioni Rockwell Software®, inclusi la piattaforma Integrated Architecture® e il software FactoryTalk® View
- Utility per backup e ripristino dei sistemi, analisi hardware e ricerca guasti
- Programma di sostituzione immediata a livello di unità, per ridurre i tempi di fermo

Per avere a disposizione la potenza di elaborazione di un computer industriale con supporto per desktop aperti e sistemi operativi moderni, è possibile scegliere una delle seguenti opzioni:

Computer VersaView 5000	Thin client VersaView 5200 ThinManager®	Computer industriali con display integrato 6181P	Computer per aree pericolose	Computer senza display	Monitor VersaView® 5100	Monitor industriali
						
Linea completa di prodotti ad architettura aperta che comprende PC industriali e monitor. L'architettura aperta supporta i moderni sistemi operativi e varie applicazioni software. Disponibili sia nella versione compatta senza display sia in quella con display integrato. Ideali per applicazioni di interfaccia operatore standard.	Thin client ThinManager con display integrato e senza display, progettati per fornire contenuti in ambienti industriali gravosi.	Selezionare modelli con e senza display per applicazioni ad alte prestazioni. Ideali per applicazioni di interfaccia operatore complesse e di grandi dimensioni, con display integrati.	Questi computer per ambienti estremi combinano la sicurezza con un ampio intervallo di temperature di funzionamento. Questi computer sono concepiti per resistere a punte estreme di caldo e di freddo.	Computer con montaggio in rack o a bordo macchina per applicazioni per le quali non è necessario un display. L'importanza di questi computer è data dalla loro espandibilità. Ideali per applicazioni di interfaccia operatore complesse e di grandi dimensioni, con display esterni.	Monitor industriali di tipo widescreen che forniscono connettività moderna con opzioni Full HD. Questi monitor sono dotati di connettività nativa DisplayPort, DVI e VGA verso una vasta gamma di dispositivi di elaborazione.	Opzioni Standard e Performance per applicazioni in cui è necessario un monitor industriale Classe 1 Div. 2 per un potenziamento del sistema.
<a href="#">pagina 51</a>	<a href="#">pagina 19</a>	<a href="#">pagina 55</a>	<a href="#">pagina 61</a>	<a href="#">pagina 63</a>	<a href="#">pagina 65</a>	<a href="#">pagina 67</a>



---

# Terminali di interfaccia operatore PanelView

I terminali operatore PanelView™ 5310, PanelView™ 5500, PanelView Plus 7 Performance, PanelView Plus 7 Standard, PanelView Plus 6, MobileView™ con tethering, PanelView 800, Studio 5000 View Designer®, FactoryTalk® View Machine Edition e FactoryTalk View Site Edition offrono la Premier Integration in vari modi:

- Riduzione dei tempi di programmazione con indirizzamento nativo Logix e possibilità di selezionare direttamente i tag Logix senza creare un database separato.
- Semplificazione dell'interazione di tutte le reti, grazie alla compatibilità con tutte le principali reti CIP™ Integrated Architecture® tra cui EtherNet/IP™, ControlNet e numerosi altri driver.
- Semplificazione dei tempi di sviluppo con maschere preconfigurate (al momento non disponibili per terminali PanelView 5500) e già validate per specifiche applicazioni di processo, controllo assi e azionamenti.

I terminali di interfaccia operatore PanelView sono disponibili con i seguenti livelli di controllo:

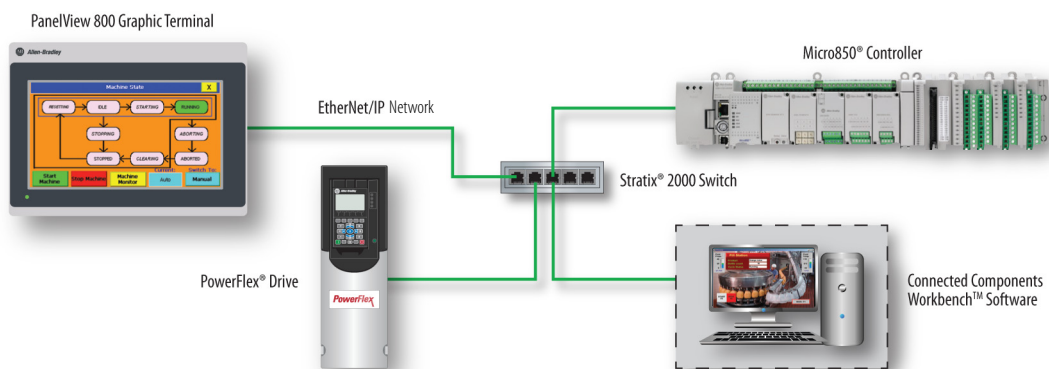
- Classe Component
- Classe Small Control
- Classe Integrated Architecture

# Classe Component

Questa classe integra un sistema centrale di controllo semplice e potente, una suite completa di componenti associati e un insieme dedicato di strumenti avanzati per lo sviluppo di applicazioni. Tali caratteristiche offrono un livello di controllo sufficiente a soddisfare con la massima rapidità i requisiti di controllo delle macchine e le esigenze dei clienti finali.

## Configurazioni tipiche

Micro800® con PanelView 800



---

# Classe Small Control

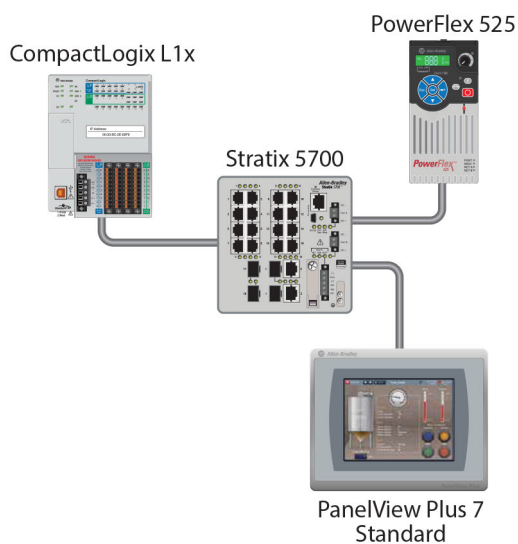
Questo sistema di controllo scalabile consente ai costruttori di macchine e ai loro clienti di soddisfare le proprie esigenze applicative a costi vantaggiosi e di standardizzare il sistema in base a un'unica piattaforma di controllo ricevendo al tempo stesso informazioni in tempo reale relative ad applicazioni di minori dimensioni.

## Configurazioni tipiche

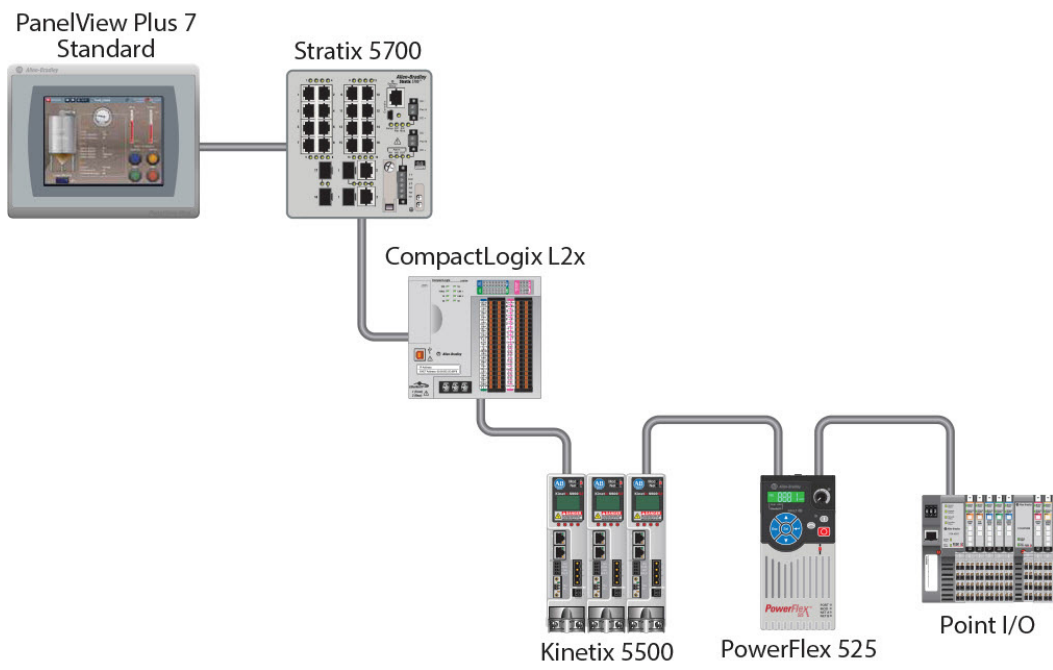
Per la classe Midrange vengono in genere utilizzate le seguenti configurazioni:

- Configurazione a stella
- Configurazione lineare
- Configurazione DLR (Device Level Ring)

### Configurazione a stella

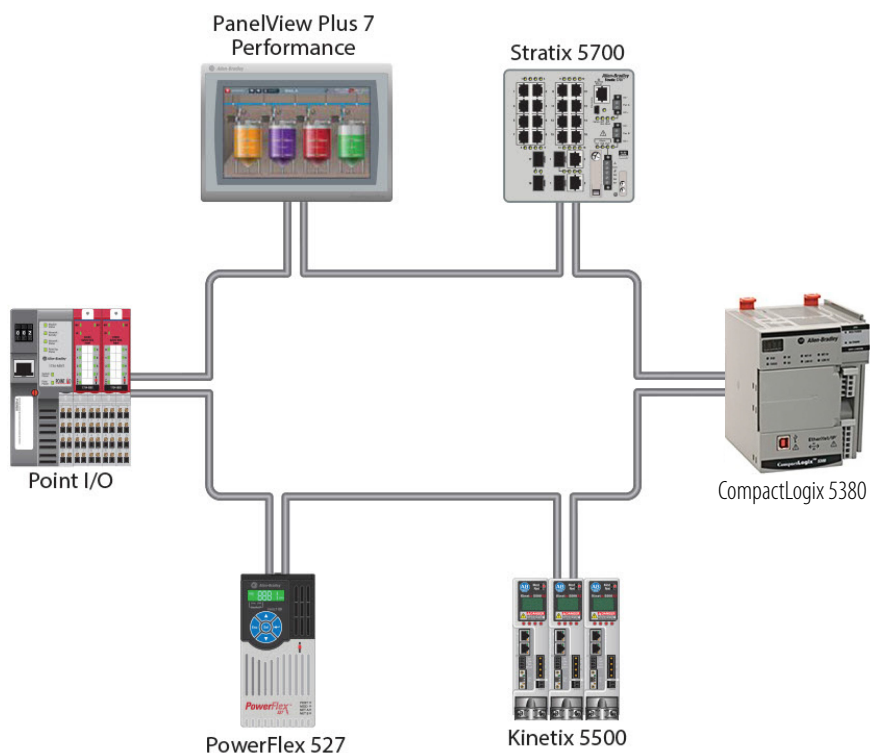


## Configurazione lineare



## Configurazione DLR (Device Level Ring)

Il terminale PanelView Plus 7 Standard e il controllore CompactLogix™ 5370 offrono una soluzione integrata compatibile con la configurazione DLR per applicazioni di medie dimensioni. In genere, si tratta di applicazioni di controllo a livello di macchina che richiedono quantità di I/O inferiori e che sfruttano le funzionalità di comunicazione EtherNet/IP. I terminali PanelView Plus 7 Performance sono forniti con supporto DLR, mentre per quelli PanelView Plus 7 Standard il supporto DLR è opzionale.



# Classe Integrated Architecture

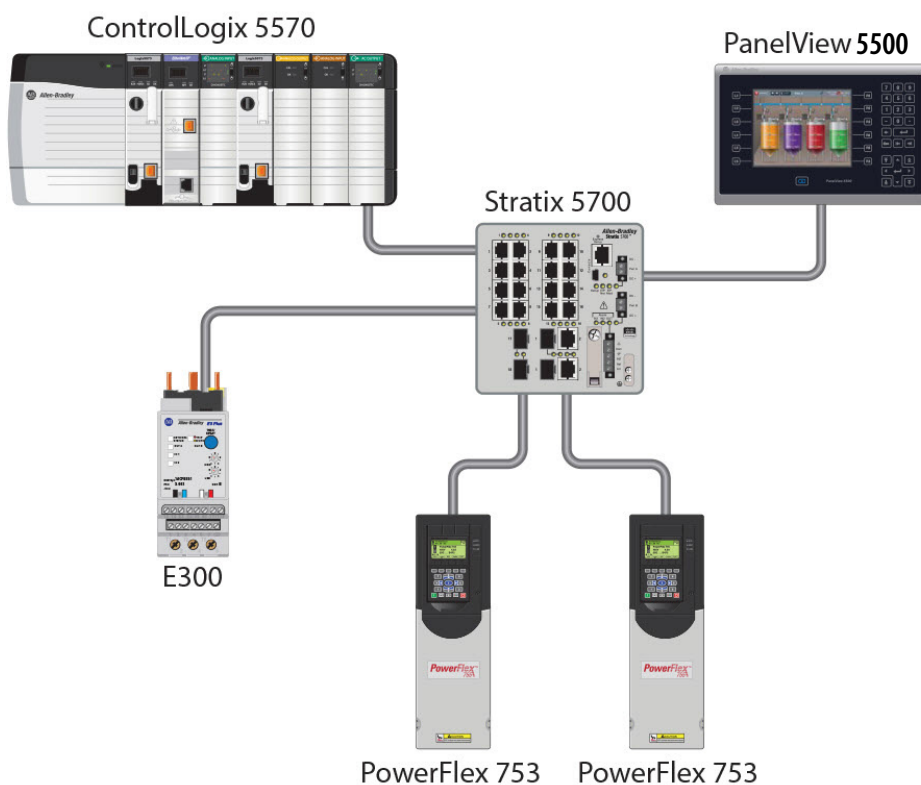
Il sistema Integrated Architecture™ è una soluzione esclusiva dotata di funzionalità di sicurezza, controllo assi e visualizzazione integrate e scalabili, ideali per costruttori di macchine e utilizzatori finali che vogliono un singolo ambiente di controllo e sviluppo, a prescindere dalle dimensioni o dalla complessità dell'applicazione. I sistemi di controllo di grandi dimensioni integrano tutte le discipline di controllo (processi batch, processi discreti, convertitori di frequenza, sicurezza e controllo assi) in un'unica infrastruttura connessa e segmentata per l'intero impianto che utilizza un ambiente di progettazione comune per tutte le discipline di automazione.

## Configurazioni tipiche

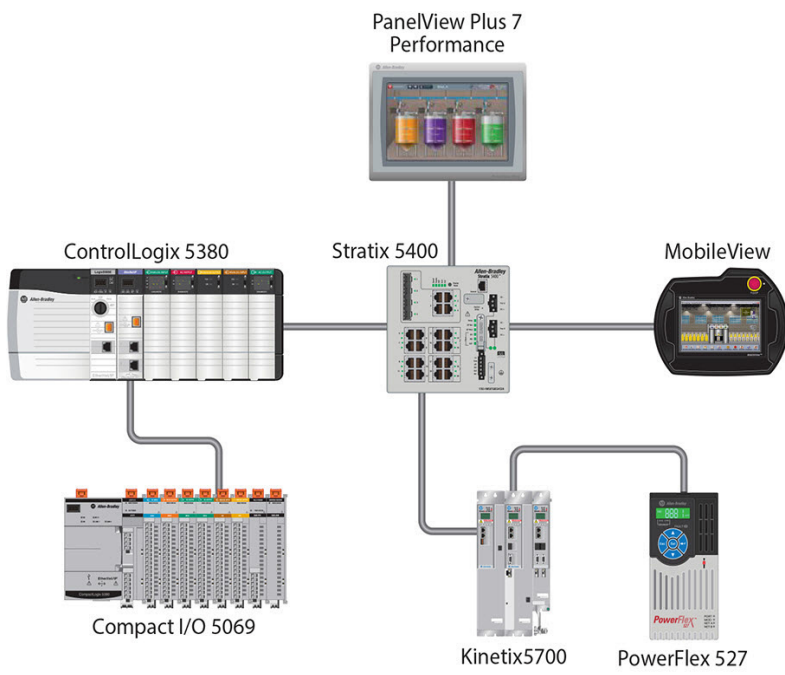
Per la classe Integrated Architecture vengono in genere utilizzate le seguenti configurazioni:

- Configurazione a stella
- Configurazione lineare
- Configurazione DLR (Device Level Ring)

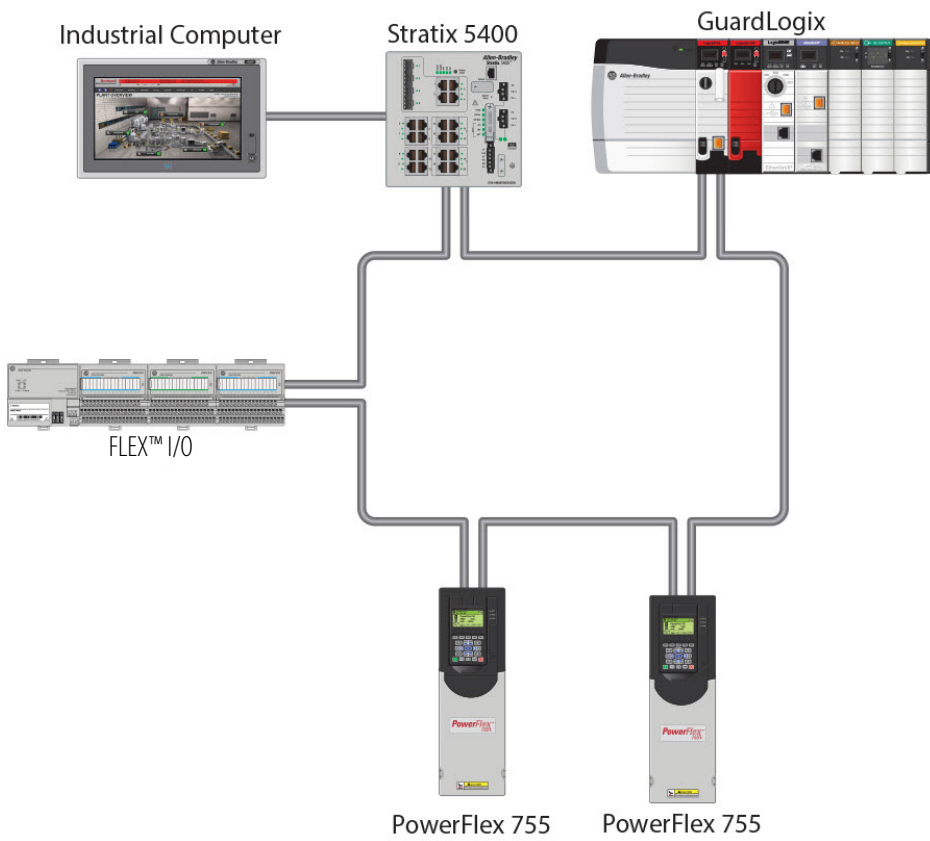
### Configurazione a stella



## Configurazione lineare



## Configurazione DLR (Device Level Ring)





# Terminali PanelView 5310



I terminali PanelView™ 5310 sono pannelli operatore per applicazioni di piccole e medie dimensioni, che monitorano e controllano i dispositivi collegati ai controllori delle serie ControlLogix® 5570, ControlLogix 5580, CompactLogix™ 5370 e CompactLogix 5380 su una rete EtherNet/IP. Grafici animati e display di testo forniscono agli operatori una panoramica dello stato di funzionamento di una macchina o di un processo. Gli operatori interagiscono con il sistema di controllo mediante il touchscreen.

Quelle che seguono sono alcune delle caratteristiche disponibili:

- L'ambiente di controllo e sviluppo fortemente integrato permette la condivisione delle informazioni tra il terminale e le piattaforme Logix
- L'ambiente Studio 5000® fornisce un unico punto di accesso per le applicazioni Studio 5000 View Designer® e Studio 5000 Logix Designer®
- Connessione a un controllore delle serie ControlLogix 5570, ControlLogix 5580, CompactLogix 5370, CompactLogix 5380 e CompactLogix 5480 con firmware V27 o successivo
- Supporta fino a 50 display all'interno dell'applicazione
- Supporta fino a 1000 allarmi basati su Logix

## Caratteristiche del terminale

Caratteristiche	Descrizione
Elevata capacità di memoria	1 GB di RAM e 500 MB di memoria utente
Ingresso di alimentazione	CC
Porte di comunicazione	Una porta EtherNet/IP 10/100Base-T, Auto MDI/MDI-X per le comunicazioni del controllore
Porte USB	Una porta host USB 2.0 ad alta velocità (tipo A) per supportare un'unità flash rimovibile per l'archiviazione esterna
Slot per scheda SD (Secure Digital)	Uno slot per scheda SD
Software	Ambiente Studio 5000 per l'accesso da un singolo portale alle applicazioni View Designer e Logix Designer
Controllore preferenziale	Controllori delle serie ControlLogix 5570, ControlLogix 5580, CompactLogix 5370 e 5380, CompactLogix 5480

Per le specifiche tecniche, le certificazioni e le specifiche ambientali complete dei terminali PanelView 5310, consultare PanelView 5310 Specifications Technical Data, pubblicazione [2713P-TD001](#).

## Selezione dei terminali

Modello	Num. di cat.	Display a colori		Alimentazione di ingresso	Marchio
		Dimensioni	Tipo di		
6 pollici	2713P-T6CD1	6 pollici	Touch	CC	X
	2713P-T6CD1-B				
7 pollici (widescreen)	2713P-T7WD1	7 pollici (widescreen)			X
	2713P-T7WD1-B				
9 pollici (widescreen)	2713P-T9WD1	9 pollici (widescreen)			X
	2713P-T9WD1-B				
12 pollici (widescreen)	2713P-T12WD1	12 pollici (widescreen)			X
	2713P-T12WD1-B				

Per informazioni sugli accessori disponibili per questi terminali, vedere la pagina [39](#).

---

Note:

# Terminali PanelView 5500



I terminali di interfaccia operatore PanelView™ 5500 monitorano e controllano i dispositivi collegati ai controllori delle serie ControlLogix® 5570, ControlLogix 5580, CompactLogix™ 5370, CompactLogix 5380 e CompactLogix 5480 su una rete EtherNet/IP. Grafici animati e display di testo forniscono agli operatori una panoramica dello stato di funzionamento di una macchina o di un processo. Gli operatori interagiscono con il sistema di controllo tramite touchscreen o tastierino.

Quelle che seguono sono alcune delle caratteristiche disponibili:

- L'ambiente di controllo e sviluppo fortemente integrato consente la condivisione delle informazioni tra il terminale e le piattaforme Logix
- L'ambiente Studio 5000® fornisce un unico punto di accesso per le applicazioni Studio 5000 View Designer® e Studio 5000 Logix Designer®
- Connessione a un controllore delle serie ControlLogix® 5570, ControlLogix 5580, CompactLogix™ 5370, CompactLogix 5380 e CompactLogix 5480 con firmware V27 o successivo
- Comunicazione Ethernet che supporta topologie di rete DLR (Device Level Ring), lineari e a stella
- Supporta fino a 100 display all'interno dell'applicazione
- Supporta fino a 1000 allarmi basati su Logix

## Caratteristiche del terminale

Caratteristiche	Descrizione
Elevata capacità di memoria	512 MB di RAM e 250 MB di memoria utente
Ingresso di alimentazione	CC o CA
Porte di comunicazione	Due porte Ethernet/IP DLR integrate 10/100Base-T, Auto MDI/MDI-X per la comunicazione del controllore
Porte USB	Due porte host USB 2.0 ad alta velocità (tipo A) per supportare unità flash rimovibili per l'archiviazione esterna
Software	Ambiente Studio 5000 per l'accesso da un singolo portale alle applicazioni View Designer e Logix Designer
Controllore preferenziale	Controllori delle serie ControlLogix® 5570, ControlLogix 5580, CompactLogix™ 5370, CompactLogix 5380 e Compact 5480

Per le specifiche tecniche, le certificazioni e le specifiche ambientali complete dei terminali PanelView 5500, consultare PanelView 5500 Specifications Technical Data, pubblicazione [2715-TD001](#).

## Selezione dei terminali

Modello	Num. di cat.	Display a colori		Alimentazione di ingresso	Marchio
		Dimensioni	Tipo di immissione		
7 pollici	2715-T7CD	7 pollici	Touch	CC	X
	2715-T7CD-B				
	2715-T7CA			CA	X
	2715-T7CA-B				
	2715-B7CD		Touchscreen con tastierino	CC	X
	2715-B7CD-B				
	2715-B7CA			CA	X
	2715-B7CA-B				
9 pollici (widescreen)	2715-T9WD	9 pollici (widescreen)	Touch	CC	X
	2715-T9WD-B				
	2715-T9WA			CA	X
	2715-T9WA-B				

## Selezione dei terminali

Modello	Num. di cat.	Display a colori		Alimentazione di ingresso	Marchio
		Dimensioni	Tipo di immissione		
10 pollici	2715-T10CD	10 pollici	Touch	CC	X
	2715-T10CD-B				
	2715-T10CA			CA	X
	2715-T10CA-B				
	2715-B10CD		Touchscreen con tastierino	CC	X
	2715-B10CD-B				
	2715-B10CA			CA	X
	2715-B10CA-B				
12 pollici (widescreen)	2715-T12WD	12 pollici (widescreen)	Touch	CC	X
	2715-T12WD-B				
	2715-T12WA			CA	X
	2715-T12WA-B				
15 pollici	2715-T15CD	15 pollici	Touch	CC	X
	2715-T15CD-B				
	2715-T15CA			CA	X
	2715-T15CA-B				
	2715-B15CD		Touchscreen con tastierino	CC	X
	2715-B15CD-B				
	2715-B15CA			CA	X
	2715-B15CA-B				
19 pollici	2715-T19CD	19 pollici	Touch	CC	X
	2715-T19CD-B				
	2715-T19CA			CA	X
	2715-T19CA-B				

Per informazioni sugli accessori disponibili per questi terminali, vedere la pagina [39](#).

# Terminali PanelView Plus 7 Performance



I terminali di interfaccia operatore PanelView™ Plus 7 Performance monitorano e controllano i dispositivi collegati ai controllori ControlLogix® e CompactLogix™ su una rete EtherNet/IP. Grafici animati e display di testo forniscono agli operatori una panoramica dello stato di funzionamento di una macchina o di un processo. Gli operatori interagiscono con il sistema di controllo mediante il touchscreen o il tastierino.

Quelle che seguono sono alcune delle caratteristiche disponibili:

- Il software FactoryTalk® View Machine Edition offre un ambiente familiare per la creazione di applicazioni di interfaccia operatore.
- Sistema operativo Windows CE con accesso desktop per la configurazione e le applicazioni di terze parti.
- Connessione a controllori ControlLogix o CompactLogix.
- Comunicazione Ethernet in grado di supportare topologie di rete DLR (Device Level Ring), lineari o a stella.
- Browser Web, visualizzatori file Microsoft, editor di testo, visualizzatore PDF, connessione desktop remoto e lettore multimediale sul desktop del terminale.
- Rivestimento protettivo disponibile per tutti i terminali alimentati in CC, solo touch, e per il terminale alimentato in CC da 15 pollici, touch/tastierino.
- Le unità widescreen solo touch da 9 e da 12 pollici sono disponibili in acciaio inossidabile igienico, senza marchio, con alimentazione CC e rivestimento protettivo.

## Caratteristiche del terminale

Caratteristiche	Descrizione
Elevata capacità di memoria	512 MB di RAM e 512 MB di memoria utente Circa 80 MB di memoria non volatile per le applicazioni
Ingresso di alimentazione	CC o CA
Porte di comunicazione	Due 10/100Base-T, Auto MDI/MDI-X, porta Ethernet DLR integrata per la comunicazione del controllore
Porte USB	Due porte host USB 2.0 ad alta velocità (tipo A) per supportare unità flash rimovibili per l'archiviazione Una porta dispositivo 1.0 ad alta velocità (tipo B) per supportare futuri collegamenti al computer host
Slot per scheda SD (Secure Digital)	Uno slot per scheda SD
Sistema operativo	Tutti i terminali eseguono il sistema operativo Windows CE 6.0 che offre funzionalità in grado di rispondere alle esigenze di quasi tutti gli utilizzatori: <ul style="list-style-type: none"><li>• Server FTP</li><li>• Client/server VNC</li><li>• Lettore PDF</li><li>• Comandi Active X</li><li>• Supporto dispositivi di terze parti</li><li>• FactoryTalk® ViewPoint</li></ul>
Software	Il software (runtime) FactoryTalk® View Machine Edition Station, versione 8.0 o successiva, è preinstallato e attivato su ogni terminale La licenza singola per il software FactoryTalk ViewPoint, versione 1.2 o successiva, permette agli utenti remoti di accedere ai display dei terminali attraverso un browser Web standard Le applicazioni dell'interfaccia operatore vengono sviluppate con il software FactoryTalk View Studio per Machine Edition, da acquistare separatamente
Controllore preferenziale	ControlLogix

Per le specifiche tecniche, le certificazioni e le specifiche ambientali complete dei terminali PanelView Plus 7 Performance, consultare PanelView Plus 7 Performance Terminals Technical Data, pubblicazione [2711P-TD009](#).

## Selezione dei terminali

Modello	Display a colori TFT			Alimentazione di ingresso	Marchio
	N. di Cat.	Dimensioni	Tipo di immissione		
700	2711P-T7C22D9P	7 pollici	Touch	CC	X
	2711P-T7C22D9PK <sup>(1)</sup>				
	2711P-T7C22D9P-B				
	2711P-T7C22A9P			X	
	2711P-T7C22A9P-B				
	2711P-B7C22D9P		Touchscreen con tastierino	CC	X
	2711P-B7C22D9P-B				
	2711P-B7C22A9P			CA	X
	2711P-B7C22A9P-B				
2711P-B7C22A9P-B					
900W	2711P-T9W22D9P	9 pollici (widescreen)	Touch	CC	X
	2711P-T9W22D9PK <sup>(1)</sup>				
	2711P-T9W22D9P-B				
	2711P-T9W22D9P-BSHK <sup>(2)</sup>				
	2711P-T9W22A9P		CA	X	
	2711P-T9W22A9P-B				
1000	2711P-T10C22D9P	10 pollici	Touch	CC	X
	2711P-T10C22D9PK <sup>(1)</sup>				
	2711P-T10C22D9P-B				
	2711P-T10C22A9P			CA	X
	2711P-T10C22A9P-B				
	2711P-B10C22D9P		Touchscreen con tastierino	CC	X
	2711P-B10C22D9P-B				
	2711P-B10C22A9P			CA	X
	2711P-B10C22A9P-B				
2711P-B10C22A9P-B					
1200W	2711P-T12W22D9P	12 pollici (widescreen)	Touch	CC	X
	2711P-T12W22D9PK <sup>(1)</sup>				
	2711P-T12W22D9P-B				
	2711P-T12W22D9P-BSHK <sup>(2)</sup>				
	2711P-T12W22A9P		CA	X	
	2711P-T12W22A9P-B				
1500	2711P-T15C22D9P	15 pollici	Touch	CC	X
	2711P-T15C22D9PK <sup>(1)</sup>				
	2711P-T15C22D9P-B				
	2711P-T15C22A9P			CA	X
	2711P-T15C22A9P-B				
	2711P-B15C22D9P		Touchscreen con tastierino	CC	X
	2711P-B15C22D9PK <sup>(1)</sup>				
	2711P-B15C22D9P-B				
	2711P-B15C22A9P			CA	X
2711P-B15C22A9P-B					

## Selezione dei terminali (continua)

Modello	Display a colori TFT			Alimentazione di ingresso	Marchio
	N. di Cat.	Dimensioni	Tipo di immissione		
1900	2711P-T19C22D9P	19 pollici	Touch	CC	X
	2711P-T19C22D9PK <sup>(1)</sup>				
	2711P-T19C22D9P-B				
	2711P-T19C22A9P			CA	X
	2711P-T19C22A9P-B				

(1) Questo modello include un rivestimento protettivo.

(2) Senza marchio, igienico, in acciaio inossidabile, con rivestimento protettivo.

Per informazioni sugli accessori disponibili per questi terminali, vedere la pagina [40](#).

---

Note:



# Terminali PanelView Plus 7 Standard



I terminali di interfaccia operatore PanelView™ Plus 7 Standard monitorano e controllano i dispositivi collegati ai controllori ControlLogix® e CompactLogix™ su una rete EtherNet/IP. Grafici animati e display di testo forniscono agli operatori una panoramica dello stato di funzionamento di una macchina o di un processo. Gli operatori interagiscono con il sistema di controllo mediante il touchscreen.

I terminali PanelView Plus 7 Standard includono le seguenti caratteristiche:

- Le funzionalità del terminale permettono la connessione a 1 controllore, 50 schermi (25 display in primo piano, 25 alternativi) e 500 allarmi. Questa funzionalità è stata aggiunta con la versione 9.0 di FactoryTalk® View Machine Edition. Le versioni precedenti supportano la connessione con 1 controllore, 25 schermi e 200 allarmi.
- Il software FactoryTalk View Machine Edition offre un ambiente familiare per la creazione di applicazioni di interfaccia operatore.
- Sistema operativo Windows CE con accesso desktop per la configurazione e le applicazioni di terze parti.
- Comunicazione Ethernet con supporto per topologie di rete lineari, a stella e ad anello.
- Visualizzatore PDF per l'accesso a file PDF memorizzati nel terminale.
- Opzioni schermo aggiuntive, inclusi terminali da 4, 6, 7, 9, 10, 12 e 15 pollici.
- Display widescreen disponibili per terminali di tre dimensioni: 4, 9 e 12 pollici.
- Risoluzione dello schermo più elevata.
- Terminali disponibili con l'etichetta Allen-Bradley® o senza etichetta.
- Certificazioni Classe 1, Div. 2 e ATEX zone 2 e 22.

## Caratteristiche del terminale

Caratteristiche	Descrizione
Elevata capacità di memoria	512 MB di RAM e 512 MB di memoria utente Circa 80 MB di memoria non volatile per le applicazioni
Ingresso di alimentazione	CC
Porte di comunicazione	Una porta Ethernet 10/100Base-T, Auto MDI/MDI-X per la comunicazione del controllore o DLR
Porte USB	Una porta host USB 2.0 ad alta velocità (tipo A) per supportare unità flash rimovibili per l'archiviazione Una porta dispositivo 1.0 ad alta velocità (tipo B) per supportare il collegamento al computer host
Slot per scheda SD (Secure Digital)	Uno slot per scheda SD
Sistema operativo	Tutti i terminali eseguono il sistema operativo Windows CE 6.0 che offre funzionalità in grado di rispondere alle esigenze di quasi tutti gli utilizzatori: <ul style="list-style-type: none"> <li>• Server FTP</li> <li>• Client/server VNC</li> <li>• Lettore PDF</li> <li>• Comandi Active X</li> <li>• Supporto dispositivi di terze parti</li> <li>• FactoryTalk® ViewPoint</li> </ul>
Software	Il software (runtime) FactoryTalk® View Machine Edition Station, versione 7.0 o successiva, è preinstallato e attivato su ogni terminale La licenza singola per il software FactoryTalk ViewPoint, versione 1.2 o successiva, permette agli utenti remoti di accedere ai display dei terminali attraverso un browser Web standard Le applicazioni dell'interfaccia operatore vengono sviluppate con il software FactoryTalk View Studio per Machine Edition, da acquistare separatamente
Controllore preferenziale	CompactLogix

Per le specifiche tecniche, le certificazioni e le specifiche ambientali complete dei terminali PanelView Plus 7 Standard, consultare PanelView Plus 7 Standard Terminals Technical Data, pubblicazione [2711P-TD008](#).

## Selezione dei terminali

Modello	Display touch a colori		Marchio	Supporto DLR
	Num. di cat.	Dimensioni		
400W	2711P-T4W21D8S	4 pollici (widescreen)	X	
	2711P-T4W21D8S-B			
	2711P-T4W22D8S		X	X
	2711P-T4W22D8S-B			X
600	2711P-T6C21D8S	6 pollici	X	
	2711P-T6C21D8S-B			
	2711P-T6C22D8S		X	X
	2711P-T6C22D8S-B			X
700	2711P-T7C21D8S	7 pollici	X	
	2711P-T7C21D8S-B			
	2711P-T7C22D8S		X	X
	2711P-T7C22D8S-B			X
900W	2711P-T9W21D8S	9 pollici (widescreen)	X	
	2711P-T9W21D8S-B			
	2711P-T9W22D8S		X	X
	2711P-T9W22D8S-B			X
1000	2711P-T10C21D8S	10 pollici	X	
	2711P-T10C21D8S-B			
	2711P-T10C22D8S		X	X
	2711P-T10C22D8S-B			X
1200W	2711P-T12W21D8S	12 pollici (widescreen)	X	
	2711P-T12W21D8S-B			
	2711P-T12W22D8S		X	X
	2711P-T12W22D8S-B			X
1500	2711P-T15C21D8S	15 pollici	X	
	2711P-T15C21D8S-B			
	2711P-T15C22D8S		X	X
	2711P-T15C22D8S-B			X

Per informazioni sugli accessori disponibili per questi terminali, vedere la pagina [41](#).

# Terminali PanelView Plus 6 - Modelli 700, 1000, 1250 e 1500

Questa piattaforma utilizza componenti modulari con opzioni a valore aggiunto per una configurazione flessibile dei sistemi. I componenti possono essere utilizzati nell'intera piattaforma PanelView™ Plus 6 e si installano con estrema facilità:

- moduli display a colori di dimensioni comprese tra 6,5 e 15 pollici con input da tastiera, touchscreen o input combinato tastiera/touchscreen
- moduli logici Windows CE per l'accesso al desktop
- moduli opzionali di comunicazione per comunicazioni di rete



I terminali configurati con un modulo display e un modulo logico possono essere ordinati come numero di catalogo unico o come componenti separati da installare sul campo. Consultare [Componenti modulari a pagina 29](#).

Un display ad alta luminosità per esterni e componenti con rivestimento protettivo e certificazione per applicazioni marine estendono la capacità di questa piattaforma di funzionare in ambienti con requisiti ancora più rigorosi e diversificati.

Il componente chiave di questa piattaforma è il modulo logico ad alte prestazioni con ambiente desktop Windows CE chiuso o aperto, funzione estese e file viewer opzionali. Gli integratori di sistemi e gli OEM possono configurare e sviluppare i sistemi che permettono e limitano l'accesso al desktop.

## Caratteristiche del terminale

Caratteristiche	Descrizione
Elevata capacità di memoria	512 MB di RAM e 512 MB di memoria non volatile (circa 79 MB di memoria utente libera)
Ingresso di alimentazione	CA o CC
Interfaccia di rete	Modulo di comunicazione opzionale DH+™, DH-485 o ControlNet
Porte di comunicazione	Ethernet, seriale RS-232
Porte USB	2 porte host USB per il collegamento di mouse USB, tastiera, stampante e unità USB sostituibili a caldo 1 porta dispositivi USB per il collegamento ad un PC host
Slot per scheda SD (Secure Digital)	Questo slot sostituibile a caldo supporta schede SD 1784-SDx per operazioni di trasferimento di file, aggiornamento firmware o registrazione dati
Sistema operativo	Tutti i terminali eseguono il sistema operativo Windows CE 6.0 che offre funzionalità in grado di rispondere alle esigenze di quasi tutti gli utilizzatori: <ul style="list-style-type: none"><li>• Server FTP</li><li>• Client/server VNC</li><li>• Lettore PDF</li><li>• Comandi Active X</li><li>• Supporto dispositivi di terze parti</li><li>• FactoryTalk ViewPoint</li></ul> Ordinando i terminali con funzioni estese opzionali, è possibile disporre di ulteriori funzionalità: <ul style="list-style-type: none"><li>• Browser Web Internet Explorer™</li><li>• Connessione desktop remota</li><li>• Media player</li><li>• file viewer Microsoft per PowerPoint, Excel e Word</li><li>• Editor di testi WordPad</li></ul>
Software	Il software (runtime) FactoryTalk® View Machine Edition Station, versione 6.0 o successiva, è preinstallato e attivato su ogni terminale La licenza singola per il software FactoryTalk ViewPoint, versione 1.2 o successiva, permette agli utenti remoti di accedere ai display dei terminali attraverso un browser Web standard Le applicazioni dell'interfaccia operatore vengono sviluppate con il software FactoryTalk View Studio per Machine Edition, da acquistare separatamente
Controllore preferenziale	ControlLogix o CompactLogix

Per le specifiche tecniche, le certificazioni e le specifiche ambientali complete dei terminali PanelView Plus 6, consultare PanelView Plus 6 Specifications Technical Data, pubblicazione [2711P-TD005](#).

## Selezione dei terminali

Modello <sup>(1)</sup>	Tipo di comando			Dimensioni display a colori	Alimentazione di ingresso	Sistema operativo
	Tastierino	Touch	Tastierino/ Touchscreen			
700	2711P-K7C4D8	2711P-T7C4D8	2711P-B7C4D8	7 pollici	CC	Windows CE 6.0
	–	2711P-T7C4D8K <sup>(2)</sup>	–		CA	
	2711P-K7C4A8	2711P-T7C4A8	2711P-B7C4A8		CC	Windows CE 6.0 con funzioni estese
	2711P-K7C4D9	2711P-T7C4D9	2711P-B7C4D9		CA	
	2711P-K7C4A9	2711P-T7C4A9	2711P-B7C4A9			
1000	2711P-K10C4D8	2711P-T10C4D8	2711P-B10C4D8	10 pollici	CC	Windows CE 6.0
	2711P-K10C4A8	2711P-T10C4A8	2711P-B10C4A8		CA	
	2711P-K10C4D9	2711P-T10C4D9	2711P-B10C4D9		CC	Windows CE 6.0 con funzioni estese
	2711P-K10C4A9	2711P-T10C4A9	2711P-B10C4A9		CA	
1250	2711P-K12C4D8	2711P-T12C4D8	2711P-B12C4D8	12 pollici	CC	Windows CE 6.0
	–	2711P-T12C4D8K <sup>(2)</sup>	–		CA	
	2711P-K12C4A8	2711P-T12C4A8	2711P-B12C4A8		CC	Windows CE 6.0 con funzioni estese
	2711P-K12C4D9	2711P-T12C4D9	2711P-B12C4D9		CA	
	2711P-K12C4A9	2711P-T12C4A9	2711P-B12C4A9			
1500	2711P-K15C4D8	2711P-T15C4D8	2711P-B15C4D8	15 pollici	CC	Windows CE 6.0
	2711P-K15C4A8	2711P-T15C4A8	2711P-B15C4A8		CA	
	2711P-K15C4D9	2711P-T15C4D9	2711P-B15C4D9		CC	Windows CE 6.0 con funzioni estese
	2711P-K15C4A9	2711P-T15C4A9	2711P-B15C4A9		CA	

(1) Questi terminali PanelView Plus 6 includono porte di comunicazione Ethernet e RS-232 e due porte USB.

(2) Questo modello include un rivestimento protettivo.

# Componenti modulari

Moduli display, moduli logici e moduli di comunicazione possono essere ordinati come componenti separati per l'installazione sul campo.

## Moduli display

Modello	Num. di cat.	Tipo di comando	Display	Certificazione marina	Rivestimento protettivo	Pellicola antiriflesso integrata
700	2711P-RDK7C	Tastierino	Colori, 7 poll.			
	2711P-RDK7CK			X		
	2711P-RDT7C	Touch				
	2711P-RDT7CK			X		
	2711P-RDT7CM			X		
	2711P-RDB7C	Tastierino/ Touchscreen				
	2711P-RDB7CK			X		
	2711P-RDB7CM			X		
1000	2711P-RDK10C	Tastierino	10 pollici a colori			
	2711P-RDT10C	Touch				
	2711P-RDT10CM			X		
	2711P-RDB10C	Tastierino/ Touchscreen				
	2711P-RDB10CM			X		
1250	2711P-RDK12C	tastierino	12 pollici a colori			
	2711P-RDK12CK			X		
	2711P-RDT12C	Touch				
	2711P-RDT12CK			X		
	2711P-RDT12AG				X	
	2711P-RDT12H <sup>(1)</sup>					
	2711P-RDB12C	Tastierino/ Touchscreen				
	2711P-RDB12CK			X		
1500	2711P-RDK15C	Tastierino	Colori, 15 poll.			
	2711P-RDT15C	Touch				
	2711P-RDT15AG				X	
	2711P-RDB15C	Tastierino/ Touchscreen				

(1) Questo numero di catalogo identifica un modulo display ad alta luminosità, come indicato dalla lettera H finale, concepito per applicazioni in ambienti esterni. Il modulo display ad alta luminosità può essere utilizzato solo con moduli logici alimentati in CC.

## Moduli logici

Funzioni estese	Num. di cat.	Ingresso di alimentazione	Memoria RAM/Non volatile	Comunicazione	Certificazione marina	Rivestimento protettivo	Software incluso
No	2711P-RP8A	CA	512 MB/512 MB (circa 79 MB di memoria utente libera)	<ul style="list-style-type: none"> <li>Ethernet</li> <li>RS-232</li> <li>Interfaccia di rete per modulo di comunicazione</li> </ul>	X		<ul style="list-style-type: none"> <li>Sistema operativo Windows CE 6.0 senza funzioni estese/visualizzatori file</li> <li>FactoryTalk View Machine Edition Station (runtime), versione 6.0 o successiva</li> <li>Software FactoryTalk ViewPoint, versione 1.2 o successiva</li> </ul>
	2711P-RP8D				X		
	2711P-RP8DK	CC			X	X	
Sì	2711P-RP9A	CA	512 MB/512 MB (circa 79 MB di memoria utente libera)	<ul style="list-style-type: none"> <li>Ethernet</li> <li>RS-232</li> <li>Modulo di comunicazione</li> <li>Interfaccia di rete</li> </ul>	X		<ul style="list-style-type: none"> <li>Sistema operativo Windows CE 6.0 con funzioni estese/file viewer</li> <li>FactoryTalk View Machine Edition Station (runtime), versione 6.0 o successiva</li> <li>Software FactoryTalk ViewPoint, versione 1.2 o successiva</li> </ul>
	2711P-RP9D				X		
	2711P-RP9DK	CC			X	X	

## Moduli di comunicazione

Num. di cat.	Comunicazione				Rivestimento protettivo	Certificazione marina
	Ethernet	DH+	DH-485	ControlNet <sup>(2)</sup>		
2711P-RN6		X	X			
2711P-RN6K		X	X		X	
2711P-RN15S				X		X
2711P-RN15SK				X	X	
2711P-RN20 <sup>(1)</sup>	X					

(1) Tutti i terminali hanno una porta Ethernet. Il modulo Num. di Cat 2711P-RN20 è dotato di una porta Ethernet aggiuntiva.

(2) Comunicazione schedulata e non schedulata.

Per informazioni sugli accessori disponibili per questi terminali, vedere la pagina [42](#).

# Terminali PanelView Plus 6 - Modelli 400 e 600

I terminali di piccole dimensioni PanelView™ Plus 6, modelli 400 e 600, uniscono display, logica, memoria e potenza in una sola unità di base.

- Il modello 400 è dotato di un display grafico a colori da 3,5 pollici con input da tastierino o input combinato tastierino/touchscreen. In alternativa, il modello è disponibile con display in scala di grigi e input da tastierino.
- Il modello 600 è dotato di un display grafico a colori o in scala di grigi da 5,7 pollici con input da tastierino, touchscreen o input combinato tastierino/touchscreen.



Questi terminali di nuova generazione eseguono il sistema operativo Windows CE 6.0, in modo del tutto simile ai terminali PanelView Plus 6, modelli 700...1500. Eseguono applicazioni di interfaccia operatore, ma consentono anche l'accesso al desktop. Per gli utilizzatori con esigenze applicative più complesse, è possibile ordinare i terminali a colori modello 600 con funzioni estese e visualizzatori file opzionali.

## Caratteristiche del terminale

Caratteristiche	Descrizione
Elevata capacità di memoria	256 MB di RAM e 512 MB di memoria non volatile (circa 73 MB di memoria utente libera)
Ingresso di alimentazione	CA o CC
Porte di comunicazione	Le unità sono disponibili con una delle seguenti opzioni di comunicazione: <ul style="list-style-type: none"> <li>• RS-232</li> <li>• Ethernet e RS-232</li> </ul> Moduli di comunicazione separati non sono supportati.
Porte USB	<ul style="list-style-type: none"> <li>• 1 porta host USB per il collegamento di mouse USB, tastiera, stampante e unità USB sostituibili a caldo</li> <li>• 1 porta dispositivi USB per il collegamento ad un PC host</li> </ul>
Slot per scheda SD (Secure Digital)	Questo slot sostituibile a caldo supporta schede SD 1784-SDx per operazioni di trasferimento di file, aggiornamento firmware o registrazione dati
Sistema operativo	Tutti i terminali eseguono il sistema operativo Windows CE 6.0 che offre funzionalità in grado di rispondere alle esigenze di quasi tutti gli utilizzatori: <ul style="list-style-type: none"> <li>• Server FTP</li> <li>• Client/server VNC</li> <li>• Lettore PDF</li> <li>• FactoryTalk ViewPoint</li> <li>• Comandi Active X</li> <li>• Supporto dispositivi di terze parti</li> </ul> Ordinando i terminali 600 con funzioni estese opzionali, è possibile disporre di ulteriori funzionalità: <ul style="list-style-type: none"> <li>• Browser Web Internet Explorer™</li> <li>• Media player</li> <li>• file viewer Microsoft per PowerPoint, Excel e Word</li> <li>• Editor di testi WordPad</li> </ul>
Software	<ul style="list-style-type: none"> <li>• Il software (runtime) FactoryTalk® View Machine Edition Station, versione 6.10 o successiva, è preinstallato e attivato su ogni terminale</li> <li>• Le applicazioni dell'interfaccia operatore vengono sviluppate con il software FactoryTalk View Studio per Machine Edition, da acquistare separatamente</li> </ul>
Reset e interruttori di default	Facilitano l'accesso alle operazioni di diagnostica e riparazione
Controllore preferenziale	CompactLogix™ o ControlLogix®

Per le specifiche tecniche, le certificazioni e le specifiche ambientali complete dei terminali PanelView Plus 6, consultare PanelView Plus 6 Specifications Technical Data, pubblicazione [2711P-TD005](#).

## Selezione dei terminali

Modello <sup>(1)</sup>	Tipo di comando			Misura display	Comunicazione		Alimentazione di ingresso	Sistema operativo
	Tastierino	Touch	Tastierino/ Touchscreen		RS-232	Ethernet		
400	2711P-K4M5A8	—	—	4 pollici Scala di grigio	X		CA	Windows CE 6.0
	2711P-K4M5D8	—	—		X		CC	
	2711P-K4M20A8	—	—		X	X	CA	
	2711P-K4M20D8	—	—		X	X	CC	
	2711P-K4C5A8	—	2711P-B4C5A8	4 pollici Colore	X		CA	
	2711P-K4C5D8	—	2711P-B4C5D8		X		CC	
	2711P-K4C20A8	—	2711P-B4C20A8		X	X	CA	
	2711P-K4C20D8	—	2711P-B4C20D8		X	X	CC	
600	2711P-K6M5A8	2711P-T6M5A8	2711P-B6M5A8	6 pollici Scala di grigio	X		CA	
	2711P-K6M5D8	2711P-T6M5D8	2711P-B6M5D8		X		CC	
	2711P-K6M20A8	2711P-T6M20A8	2711P-B6M20A8		X	X	CA	
	2711P-K6M20D8	2711P-T6M20D8	2711P-B6M20D8		X	X	CC	
	2711P-K6C5A8	2711P-T6C5A8	2711P-B6C5A8	6 pollici TFT a colori	X		CA	
	2711P-K6C5D8	2711P-T6C5D8	2711P-B6C5D8		X		CC	
	2711P-K6C20A8	2711P-T6C20A8	2711P-B6C20A8		X	X	CA	
	2711P-K6C20D8	2711P-T6C20D8	2711P-B6C20D8		X	X	CC	
	2711P-K6C5A9	2711P-T6C5A9	2711P-B6C5A9		X		CA	
	2711P-K6C5D9	2711P-T6C5D9	2711P-B6C5D9		X		CC	
	2711P-K6C20A9	2711P-T6C20A9	2711P-B6C20A9		X	X	CA	
	2711P-K6C20D9	2711P-T6C20D9	2711P-B6C20D9		X	X	CC	

(1) I terminali PanelView™ Plus 6 includono una sola porta USB.

Per informazioni sugli accessori disponibili per questi terminali, vedere la pagina [42](#).



# Terminali PanelView Plus 6 - Modelli Compact

I terminali PanelView™ Plus 6, modelli Compact 400, 600 e 1000, di prossima generazione offrono le funzionalità hardware e software adatte a rispondere alle esigenze delle applicazioni di medie dimensioni. Qualsiasi applicazione creata per un terminale Compact è compatibile anche con altri terminali PanelView Plus 6. Quelle che seguono sono alcune delle principali funzioni:

- 25 display e 200 messaggi di allarme supportati nell'applicazione FactoryTalk® View Compact Machine Edition
- Configurazioni hardware fisse, senza aggiunta o sostituzione di componenti modulari



## Caratteristiche del terminale

Caratteristiche	Descrizione
Elevata capacità di memoria	256 MB di RAM e 512 MB di memoria non volatile (circa 73 MB di memoria utente libera) <sup>(1)</sup>
Ingresso di alimentazione	CC
Porte di comunicazione	Seriale RS-232 e Ethernet
Porte USB	1 porta dispositivi USB per il collegamento ad un PC host
Slot per scheda SD (Secure Digital)	Questo slot sostituibile a caldo supporta schede SD 1784-SDx per operazioni di trasferimento di file, aggiornamento firmware o registrazione dati
Sistema operativo	Tutti i terminali eseguono il sistema operativo (OS) Windows CE 6.0 che fornisce la funzionalità OS necessaria per la maggior parte delle esigenze degli utenti: <ul style="list-style-type: none"> <li>• Server FTP</li> <li>• Client/server VNC</li> <li>• Lettore PDF</li> <li>• FactoryTalk ViewPoint</li> <li>• Comandi Active X</li> <li>• Supporto dispositivi di terze parti</li> </ul>
Software	<ul style="list-style-type: none"> <li>• Il software (runtime) FactoryTalk® View Machine Edition Station, versione 6.10 o successiva, è preinstallato e attivato su ogni terminale</li> <li>• La licenza singola per il software FactoryTalk ViewPoint, versione 1.2 o successiva, permette agli utenti remoti di accedere al display di un terminale attraverso un browser Web standard</li> <li>• Le applicazioni dell'interfaccia operatore vengono sviluppate con il software FactoryTalk View Studio per Machine Edition, da acquistare separatamente</li> <li>• Collegamento a un singolo controllore tramite il software RSLinx® Enterprise, versione 5.51 o successiva, o tramite il software KEPServer</li> </ul>
Controllore preferenziale	CompactLogix™

(1) Il terminale da 10,4 pollici viene fornito di serie con 512 MB di memoria non volatile e 512 MB di RAM (circa 79 MB di memoria utente libera).

Per le specifiche tecniche, le certificazioni e le specifiche ambientali complete dei terminali PanelView Plus 6, consultare PanelView Plus 6 Specifications Technical Data, pubblicazione [2711P-TD005](#).

## Selezione dei terminali

Modello	Tipo di comando			Display	
	Tastierino	Touch	Tastierino/ Touchscreen	Dimensioni	Tipo
400	2711PC-K4M20D8	—	—	4 pollici	Scala di grigio
	—	—	2711PC-B4C20D8		Colore
	—	—	2711PC-B4C20D8-LR		Bassa riflettività
600	—	2711PC-T6M20D8	—	6 pollici	Scala di grigio
	—	2711PC-T6C20D8	—		Colore
1000	—	2711PC-T10C4D8	—	10 pollici	Colore

Per informazioni sugli accessori disponibili per questi terminali, vedere la pagina [44](#).

---

Note:

# Terminali operatore MobileView con tethering

La famiglia MobileView™ 2711T è costituita da dispositivi di interfaccia operatore dotati di un design robusto con sistema operativo Microsoft® Windows® 7 Embedded Standard. I terminali MobileView 2711T sono caratterizzati dalla presenza di un interruttore di abilitazione a 3 posizioni, tasti touch, tasti funzione e pulsanti di arresto. Queste caratteristiche consentono all'operatore di accedere al sistema di sicurezza della macchina e forniscono l'interfaccia generale per l'accesso al sistema di controllo.



MobileView 2711T è la soluzione ideale per diverse applicazioni, tra cui:

- Pannello operatore per macchine e impianti
- Pannello di programmazione e autoapprendimento per robot
- Verifica, manutenzione e avvio

Il pannello operatore MobileView 2711T può essere facilmente adattato all'utilizzo in applicazioni specifiche mediante elementi operativi e di controllo configurabili. Per il corretto funzionamento di un terminale MobileView sono necessari un cavo e una scatola di derivazione.

## Caratteristiche del terminale

Caratteristiche	Descrizione
Misura display	10 pollici
Interruttore di abilitazione	Sì
Elevata capacità di memoria	4 GB di RAM/SSD da 32 GB
Ingresso di alimentazione	CC
Porte di comunicazione	Ethernet 10/100
Porte USB	Una porta host USB
Slot per scheda SD (Secure Digital)	Scheda SD interna
Sistema operativo	Tutti i terminali eseguono il sistema operativo Windows® 7 Embedded Standard
Software	FactoryTalk® View Studio per Machine Edition
Controllore preferenziale	ControlLogix®

Per le specifiche tecniche, le certificazioni e le specifiche ambientali complete dei terminali operatore MobileView con tethering, consultare MobileView Tethered Operator Terminals and Junction Boxes Technical Data, pubblicazione [2711T-TD001](#).

## Selezione dei pannelli operatore MobileView di prima generazione

Num. di cat.	Dimensioni display (pollici)	Touchscreen	Tasti funzione	Interruttore di abilitazione a 3 posizioni	Selettore a chiave a 3 posizioni	Pulsante instabile	Pulsante a 2 circuiti	
							Emergenza (rosso/giallo)	Pulsante di arresto (grigio)
2711T-B10R1K1	10.1	Sì	Sì	Sì	Sì	No	Sì	No
2711T-B10R1M1						Sì		
2711T-F10G1N1			No		No	No	Sì	
2711T-T10G1N1					No	Sì	No	
2711T-T10R1N1					Sì	No	No	

## Selezione dei pannelli operatore MobileView di seconda generazione

Num. di cat.	Dimensioni display (pollici)	Touchscreen	Tasti funzione	Interruttore di abilitazione a 3 posizioni	Selettore a chiave a 3 posizioni	Pulsante instabile	Pulsante a 2 circuiti	
							Pulsante di emergenza luminoso (rosso/giallo)	Pulsante di arresto (grigio)
2711T-B10I1N1	10.1	Sì	Sì	Sì	No	No	Sì	No
2711T-T10I1N1-TC			No					

Per informazioni sugli accessori disponibili per questi terminali, vedere la pagina [45](#).

---

Note:

# Terminali PanelView 800

Se è necessario disporre di un componente essenziale a un costo contenuto, è consigliabile prendere in considerazione la famiglia di dispositivi di interfaccia operatore PanelView™ 800. La piattaforma PanelView 800 è costituita da una linea completa di display da 4, 7 e 10 pollici (i terminali PanelView Component mantengono i rispettivi terminali da 2 e 3 pollici). L'integrazione preferenziale con le famiglie di controllori logici Allen-Bradley® MicroLogix™, Micro800®, CompactLogix™ 5370 e SLC™ 500 offre una soluzione di controllo e visualizzazione per diverse applicazioni. La piattaforma PanelView 800 include Connected Components Workbench™ come software di programmazione comune.



Altre principali caratteristiche sono:

- Sicurezza delle informazioni visualizzate grazie alla protezione con nome utente e password
- Monitoraggio in remoto attraverso server VNC (Virtual Network Computing)
- Visualizzazione delle informazioni in più lingue, tra cui italiano, cinese, portoghese, francese, tedesco, spagnolo e coreano
- Invio agli operatori di messaggi di allarme contenenti variabili integrate e uno storico degli allarmi con il relativo stato
- Upload e download di gruppi di dati o impostazioni di parametri nella funzione "ricetta"
- Utilizzo di Connected Components Workbench™, il software di sviluppo e configurazione integrato che consente di programmare interfacce operatore e controllori all'interno della stessa piattaforma comune

## Caratteristiche del terminale

Caratteristiche	Descrizione
Elevata capacità di memoria	256 MB di RAM e 256 MB di memoria utente
Ingresso di alimentazione	24 V CC
Porte di comunicazione	Seriale <sup>(1)</sup> e Ethernet
Porte USB	Una porta host USB 2.0 ad alta velocità
Software	Connected Components Workbench con DesignStation
Controllore preferenziale	Controllori MicroLogix, Micro800 e CompactLogix 5370 <sup>(2)</sup>

(1) Il termine "seriale" si riferisce alla comunicazione RS-232 (DF1), RS-232 (DH-485), RS-485.

(2) CompactLogix 5370-L37 escluso

Per le specifiche tecniche, le certificazioni e le specifiche ambientali complete dei terminali PanelView 800, consultare PanelView 800 Terminals Technical Data, pubblicazione [2711R-TD001](#).

Per le specifiche tecniche, le certificazioni e le specifiche ambientali complete dei terminali PanelView™ Component, consultare PanelView Component Specifications Technical Data, pubblicazione [2711C-TD001](#).

## Selezione dei terminali

Modello	Num. di cat.	Display		Tipo di comando
		Dimensioni	Tipo	
PanelView 800	2711R-T4T	4 pollici	TFT trasmissivo a colori	Touchscreen analogico e tasti funzione
	2711R-T7T	7 pollici		Touchscreen analogico
	2711R-T10T	10 pollici		
PanelView Component C200	2711C-F2M	2 pollici	STN transflessivo monocromatico	Quattro tasti funzione
	2711C-K2M			10 tasti funzione e tastierino numerico
PanelView Component C300	2711C-T3M	3 pollici		Touchscreen
	2711C-K3M			10 tasti funzione e tastierino numerico

Per informazioni sugli accessori disponibili per questi terminali, vedere la pagina [46](#).

# Accessori per terminali PanelView

Nelle tabelle incluse in questo capitolo sono riportati gli accessori e i cavi di comunicazione disponibili per i terminali PanelView™.

## Accessori per terminali PanelView 5000

Nelle seguenti tabelle sono elencati gli accessori disponibili per i terminali PanelView 5000.

### Pellicole di protezione

Num. di cat.	Modello di terminale PanelView 5000	Tipo di immissione	Display	Quantità
2711P-RGT7SP	7 pollici	Touch	—	3
2711P-RGB7P		Touchscreen con tastierino		
2711P-RGT7W	Touch	Widescreen		
2711P-RGT9SP	9 pollici	Touch	—	
2711P-RGT10SP	10 pollici			
2711P-RGB10P		Touchscreen con tastierino		
2711P-RGT12SP	12 pollici	Touch	Widescreen	
2711P-RGT15SP	15 pollici	Touchscreen con tastierino	—	
2711P-RGB15P				
2711P-RGT19P	19 pollici	Touch		

### Alimentatori e morsettiere di alimentazione

Num. di cat.	Descrizione	Quantità
1606-XLP95E	Alimentatore guida DIN, tensione di uscita 24...28 V CC, 95 W	1
1606-XLP100E	Alimentatore guida DIN, tensione di uscita 24...28 V CC, 100 W	
2711P-RSACDIN	Alimentatore su guida DIN, CA-CC, 85...265 V CA, 47...63 Hz	
2711P-RTBAP	Morsettiere di alimentazione CA a 3 pin	10
2711P-RTBDSP	Morsettiere di alimentazione CC a 3 pin	

### Componenti di montaggio

Num. di cat.	Descrizione	Quantità
2711P-RMCP	linguette di montaggio	16

### Sostituzione della batteria

Num. di cat.	Descrizione	Quantità
2711P-RY2032	Batteria al litio a bottone, equivalente CR2032	1

# Accessori per terminali PanelView Plus 7 Performance

Nelle seguenti tabelle sono elencati gli accessori disponibili per i terminali PanelView Plus 7 Performance.

## Pellicole di protezione

Num. di cat.	Modello di terminale PanelView Plus 7	Tipo di immissione	Quantità
2711P-RGT7SP	7 pollici	Touch	3
2711P-RGB7P		Touchscreen con tastierino	
2711P-RGT9SP	9 pollici (widescreen)	Touch	
2711P-RGT10SP	10 pollici	Touch	
2711P-RGB10P		Touchscreen con tastierino	
2711P-RGT12SP	12 pollici (widescreen)	Touch	
2711P-RGT15SP	15 pollici	Touch	
2711P-RGB15P		Touchscreen con tastierino	
2711P-RGT19P	19 pollici	Touch	

## Componenti di montaggio

Num. di cat.	Descrizione	Quantità
2711P-RMCP <sup>(1)</sup>	linguette di montaggio	16

(1) Queste linguette sono utilizzate anche con i terminali PanelView 5500.

## Sostituzione della batteria

Num. di cat.	Descrizione	Quantità
2711P-RY2032	Batteria al litio a bottone, equivalente CR2032	1

## Schede SD (Secure Digital)

Num. di cat.	Descrizione	Quantità
1784-SD1	Scheda SD da 1 GB	1
1784-SD2	Scheda SD da 2 GB	

## Alimentatori

Num. di cat.	Descrizione	Quantità
1606-XLP95E	Alimentatore guida DIN, tensione di uscita 24...28 V CC, 95 W	1
1606-XLP100E	Alimentatore guida DIN, tensione di uscita 24...28 V CC, 100 W	
2711P-RSACDIN	Alimentatore su guida DIN, CA-CC, 85...265 V CA, 47...63 Hz	

## Morsettiere

Num. di cat.	Descrizione	Quantità
2711P-RTBAP	Morsettiere di alimentazione CA a 3 pin	10
2711P-RTBDSP	Morsettiere di alimentazione CC a 3 pin	



## Guarnizioni

Num. di cat.	Descrizione	Quantità
2711P-RGST9W	Guarnizione, silicone, widescreen da 9 pollici, per uso con terminali in acciaio inossidabile igienico	1
2711P-RGST12W	Guarnizione, silicone, widescreen da 12 pollici, per uso con terminali in acciaio inossidabile igienico	

# Accessori per terminali PanelView Plus 7 Standard

Nelle seguenti tabelle sono elencati gli accessori disponibili per i terminali PanelView Plus 7 Standard da 4, 6, 7, 9, 10, 12 e 15 pollici. Moduli display, moduli logici e moduli di comunicazione possono essere ordinati come componenti separati per l'installazione sul campo.

## Pellicole di protezione

Num. di cat.	Modello di terminale PanelView Plus 7	Tipo di immissione	Quantità
2711P-RGT4S	4 pollici (widescreen)	Touch	3
2711P-RGT6S	5 pollici		
2711P-RGB7SP	6 pollici		
2711P-RGT9SP	9 pollici (widescreen)		
2711P-RGT10SP	10 pollici		
2711P-RGT12SP	12 pollici (widescreen)		
2711P-RGT15SP	15 pollici		

## Componenti di montaggio

Num. di cat.	Descrizione	Quantità
2711P-RMCS	linguette di montaggio	12

## Sostituzione della batteria

Num. di cat.	Descrizione	Quantità
2711P-RY2032	Batteria di ricambio a bottone, CR2032 equivalente	1

## Coperchio della batteria

Num. di cat.	Descrizione	Quantità
2711P-RYKS	Coperchio di ricambio per il vano batteria	3

## Coperchio del vano SD

Num. di cat.	Descrizione	Quantità
2711P-RCKS	Coperchio di ricambio per il vano SD	3

## Morsettiere

Num. di cat.	Descrizione	Quantità
2711P-RTBAP	Morsettiere di alimentazione CC	10

# Accessori per terminali PanelView Plus 6

Nelle seguenti tabelle sono elencati gli accessori disponibili per i terminali PanelView Plus 6, modelli 400, 600, 700, 1000, 1250 e 1500.

## Cavi di programmazione

Num. di cat.	Modello terminale	Descrizione	Lunghezza
6189V-USBCL2	400, 600	Cavo di programmazione che collega la porta dispositivo USB del terminale a una porta USB del computer	1,8 m
2711C-CBL-UU02	700, 1000, 1250, 1500		2 m

## Targhette per tasti funzione

Num. di cat.	Modello terminale <sup>(1)</sup>	Descrizione
2711P-RFK6	600 con tastierino e tastierino/touchscreen	Inserti vuoti e software
2711P-RFK7	700 con tastierino	
2711P-RFK10	1000 con tastierino	
2711P-RFK12	1250 con tastierino	
2711P-RFK15	1500 con tastierino	

(1) Applicabile ai terminali con tastierino e tastierino/touchscreen.

## Schede SD (Secure Digital)

Num. di cat.	Modello terminale	Descrizione
1784-SD1	400, 600, 700, 1000, 1250, 1500	Scheda SD da 1 GB
1784-SD2		Scheda SD da 2 GB

## Pellicole antiriflesso

Num. di cat. <sup>(1)</sup>	Modello terminale	Tipo
2711P-RGB4	400 in scala di grigio o a colori	Tastierino, tastierino/touchscreen
2711P-RGK6	600 in scala di grigio o a colori	
2711P-RGT6		
2711P-RGK7	700	Tastierino, tastierino/touchscreen
2711P-RGT7		Touch
2711P-RGK10	1000	Tastierino, tastierino/touchscreen
2711P-RGT10		Touch
2711P-RGK12	1250	Tastierino, tastierino/touchscreen
2711P-RGT12		Touch
2711P-RGK15	1500	Tastierino, tastierino/touchscreen
2711P-RGT15		Touch

(1) Con ogni numero di catalogo, sono fornite tre pellicole.

## Componenti di montaggio

Num. di cat.	Modello terminale	Descrizione	Quantità
2711P-RTFC	400, 600	linguette di montaggio	8
2711P-RTMC	700, 1000, 1250, 1500	Clip di montaggio	

### Sostituzione della batteria

Num. di cat.	Modello terminale	Descrizione	Quantità
2711P-RY2032	400, 600, 700, 1000, 1250, 1500	Batteria di ricambio a bottone, CR2032 equivalente	1

### Alimentatore e morsettiere di alimentazione

Num. di cat.	Modello terminale	Descrizione	Quantità
2711P-RSACDIN	400, 600, 700, 1000, 1250, 1500	Alimentatore su guida DIN, CA-CC, 85...265 V CA, 47...63 Hz	1
2711P-6RSA	400, 600	Il modulo di alimentazione CA converte un terminale alimentato in CC in un terminale alimentato in CA	
2711P-RVAC		Morsettiere di alimentazione CA	10
2711P-TBDC		Morsettiere di alimentazione CC	
2711P-RTBAC3	700, 1000, 1250, 1500	Morsettiere di alimentazione CA	
2711P-RTBDC2		Morsettiere di alimentazione CC a 2 pin	

### Parasole

Num. di cat.	Modello terminale	Descrizione
2711P-RVT12	1250	Parasole per modulo display 1250 ad alta luminosità, Num. di Cat. 2711P-RDT12H

### Retroilluminazione di ricambio

Num. di cat.	Modello terminale	Serie	Numero di dispositivi di retroilluminazione
2711P-RL7C	700	A e B	1
2711P-RL7C2		C e D	
2711P-RL10C	1000	A	
2711P-RL10C2		B e C	
2711P-RL12C	1250	A e B	2
2711P-RL12C2		C	1
2711P-RL15C	1500	B	2

### Cornici di ricambio

Num. di cat.	Modello terminale	Tipo
2711P-RBK7	700	tastierino
2711P-RBT7		Touch
2711P-RBB7		Tastierino/Touchscreen
2711P-RBK10	1000	tastierino
2711P-RBT10		Touch
2711P-RBB10		Tastierino/Touchscreen

## Cornici di ricambio

Num. di cat.	Modello terminale	Tipo
2711P-RBK12	1250	tastierino
2711P-RBT12		Touch
2711P-RBT12H <sup>(1)</sup>		
2711P-RBB12		Tastierino/Touchscreen
2711P-RBK15	1500	tastierino
2711P-RBT15		Touch
2711P-RBB15		Tastierino/Touchscreen

(1) Si applica al modulo display 1250 ad alta luminosità Num. di Cat. 2711P-RDT12H.

# Accessori per terminali PanelView Plus 6 Compact

Nelle seguenti tabelle sono elencati gli accessori disponibili per i terminali PanelView Plus 6 Compact.

## Schede SD (Secure Digital)

Num. di cat.	Descrizione
1784-SD1	Scheda SD da 1 GB
1784-SD2	Scheda SD da 2 GB

## Pellicole antiriflesso

Num. di cat. <sup>(1)</sup>	Modello terminale	Tipo di comando		
		tastierino	Touch	Tastierino/Touchscreen
2711P-RGB4	400 in scala di grigio o a colori	X		X
2711P-RGT6	600 in scala di grigio o a colori		X	
2711P-RGT10	1000, a colori		X	

(1) Con ogni numero di catalogo, sono fornite tre pellicole.

## Componenti di montaggio

Num. di cat.	Descrizione	Quantità
2711P-RTFC	Linguette di montaggio (solo modello 600)	8
2711P-RTMC	Linguette di montaggio (solo modello 1000)	

## Alimentatore e morsettiere di alimentazione

Num. di cat.	Descrizione	Quantità
2711P-RSACDIN	Alimentatore su guida DIN, CA-CC, 85...265 V CA, 47...63 Hz	1
2711P-6RSA	Il modulo di alimentazione CA converte un terminale alimentato in CC in un terminale alimentato in CA (solo modelli 400 e 600)	
2711P-TBDC	Morsettiere di alimentazione CC (solo modelli 400 e 600)	10
2711P-RTBDC2	Morsettiere di alimentazione CC a 2 pin (solo modello 1000)	

## Cavi

Num. di cat.	Descrizione	Lunghezza
6189V-USBCBL2	Cavo di programmazione che collega la porta dispositivo USB del terminale a una porta host USB di un computer (solo modelli 400 e 600)	1,8 m
2711C-CBL-UU02	Cavo di programmazione che collega la porta dispositivo USB del terminale a una porta host USB di un computer (solo modello 1000)	2 m

## Sostituzione della batteria

Num. di cat.	Descrizione	Quantità
2711P-RY2032	Batteria di ricambio a bottone, CR2032 equivalente	1

# Accessori per terminali operatore MobileView con tethering

Nelle seguenti tabelle sono elencati gli accessori disponibili per i terminali operatore con tethering 2711T.

### Per pannelli operatore MobileView di prima generazione (N. di Cat. 2711T-B10R1K1, -B10R1M1, -F10G1N1, -T10G1N1 e -T10R1N1)

Num. di cat.	Descrizione
2711T-SMCABLE	Cavo di connessione di 5 m con connettore color argento per collegare un pannello operatore MobileView™ a 20 pin con una scatola di derivazione IP20.
2711T-10MCABLE	Cavo di connessione (10 m) con connettore color argento per collegare un pannello operatore MobileView a 20 pin a una scatola di derivazione IP20.
2711T-15MCABLE	Cavo di connessione (15 m) con connettore color argento per collegare un pannello operatore MobileView a 20 pin a una scatola di derivazione IP20.
2711T-JBIP20DC	Una scatola di derivazione IP20 alimentata a 24 V CC con relativo cappuccio.
2711T-JUMP	Un connettore a ponte a 20 pin color argento, per bypassare i contattori del pulsante di emergenza in una scatola di derivazione IP20 MobileView. <sup>(1)</sup>

(1) Per applicazioni che prevedono di muovere un pannello operatore MobileView tra più scatole di derivazione MobileView.

### Per pannelli operatore MobileView di seconda generazione (N. di Cat. 2711T-B10I1N1 e -T10I1N1-TC)

Num. di cat.	Descrizione
2711T-SMCABLE2	Cavo di connessione di 5 m con connettore nero per collegare un pannello operatore MobileView a 22 pin con una scatola di derivazione IP65.
2711T-10MCABLE2	Cavo di connessione (10 m) con connettore nero per collegare un pannello operatore MobileView a 22 pin a una scatola di derivazione IP65.
2711T-15MCABLE2	Cavo di connessione (15 m) con connettore nero per collegare un pannello operatore MobileView a 22 pin a una scatola di derivazione IP65.
2711T-JBIP65DC1 <sup>(1)</sup>	Scatola di derivazione IP65 alimentata a 24 V CC con serrafili e funzioni Box ID e di bypass dell'arresto di emergenza.
2711T-JBIP65DM1 <sup>(1)</sup>	Scatola di derivazione IP65 alimentata a 24 V CC con connettori On-Machine M12 e funzioni Box ID e di bypass dell'arresto di emergenza.
2711T-JBKC COVER	Accessorio piastra di copertura posteriore per scatole di derivazione 2711T-JBIP65DC1 e 2711T-JBIP65DM1.
2711T-22JUMP	Un connettore a ponte a 22 pin color nero, per bypassare i contattori del pulsante di emergenza in una scatola di derivazione IP65 MobileView. <sup>(2)</sup>

(1) I pannelli operatore MobileView 2711T-T10G1N1 e 2711T-F10G1N1 di prima generazione possono essere utilizzati con le scatole di derivazione IP65 e con i cavi di connessione a 22 pin.

(2) Per applicazioni che prevedono di muovere un pannello operatore MobileView tra più scatole di derivazione MobileView.

### Per tutti i pannelli operatore MobileView

Num. di cat.	Descrizione
2711T-BRACKET	Staffa di supporto per utilizzare il pannello operatore da una postazione fissa o per riporlo quando non è utilizzato.
2711T-VMBRACKET	Staffa di supporto VESA per utilizzare il pannello operatore da una postazione fissa, per riporlo quando non è utilizzato o per bloccarlo per motivi di sicurezza.

# Accessori per terminali PanelView 800

Nelle seguenti tabelle sono elencati gli accessori disponibili per i terminali PanelView 800 e PanelView Component.

## Pellicole antiriflesso

Num. di cat. <sup>(1)</sup>	Modello PanelView Component	Tipo di comando		
		Tasto funzione	tastierino numerico	Touch
2711C-RG2F	C200	X		
	C300			X
2711C-RG2K	C200		X	
	C300		X	
2711C-RG6T <sup>(2)</sup>	C600			X
2711C-RG10T <sup>(2)</sup>	C1000			X

(1) Di serie vengono fornite tre pellicole con ogni numero di catalogo.

(2) Prodotto con raggiungimento dello stato di fine vita (EOL, end of life) nel dicembre 2017.

## Morsettiere di alimentazione

Num. di cat.	Descrizione	Quantità
2711C-RJ422	Connettore RS-422/RS-485 con resistore <sup>(1)</sup>	10
2711R-TBDC	Morsettiera di alimentazione CC	

(1) Questa morsettiera di alimentazione è utilizzata anche con i terminali PanelView 800.

## Alimentatore

Num. di cat.	Descrizione	Quantità
2711P-RSACDIN	Alimentatore CA-CC, montaggio su guida DIN, 85...265 V CA, 47...63 Hz <sup>(1)</sup>	1

(1) Questo alimentatore è utilizzato anche con i terminali PanelView 800.

## Kit piastra adattatore

Num. di cat.	Descrizione	Quantità
2711R-APK7	Kit piastra adattatore PanelView 800 per terminale da 7 pollici	1
2711R-APK10	Kit piastra adattatore PanelView 800 per terminale da 10 pollici	

# Cavi di comunicazione per terminali PanelView

Nelle seguenti tabelle sono elencati i cavi di comunicazione disponibili per la famiglia di terminali PanelView.

## Terminali PanelView Plus 7

Nelle seguenti tabelle sono elencati i cavi di comunicazione in runtime per i terminali PanelView Plus 7 Standard (400W, 600, 700, 900W, 1000, 1200W, 1500) e PanelView Plus 7 Performance (700, 900W, 1000, 1200W, 1500 e 1900).

Tutti i terminali PanelView Plus 7 utilizzano un cavo standard Ethernet tipo 1585J-M o 2711P-CBL-EX04 (4m/14 piedi) per i trasferimenti delle applicazioni tra un computer e il terminale e tra il terminale e la connessione Ethernet del controllore. Quando è necessaria la comunicazione seriale, possono essere utilizzati due cavi opzionali: 9300-USBCBL-CP3 e 9300-USBCBL-PMO2 per connessioni da USB a seriale.

### Cavi di comunicazione: tra terminali PanelView Plus 7 e controllori PLC-5®

	PLC-5®E
PanelView Plus 7 Standard (400W, 600, 700, 900W, 1000, 1200W, 1500)	Porta: CH2 Ethernet RJ45 Protocollo: EtherNet/IP
PanelView Plus 7 Performance (700, 900W, 1000, 1200W, 1500 e 1900)	Cavo tipo 1585J-M o 2711P-CBL-EX04 (4 m/14 piedi)

### Cavi di comunicazione: tra terminali PanelView Plus 7 e controllori SLC

	SLC™ 5/05
PanelView Plus 7 Standard (400W, 600, 700, 900W, 1000, 1200W, 1500)	Porta: CH1 - Ethernet - RJ45 Protocollo: EtherNet/IP
PanelView Plus 7 Performance (700, 900W, 1000, 1200W, 1500 e 1900)	Cavo tipo 1585J-M o 2711P-CBL-EX04 (4 m/14 piedi) Cavo 9300-USBCBL-CP3 per il collegamento da USB a seriale

### Cavi di comunicazione: tra terminali PanelView Plus 7 e controllori MicroLogix

	MicroLogix™ 1100, 1400
PanelView Plus 7 Standard (400W, 600, 700, 900W, 1000, 1200W, 1500)	Porta: Ethernet - RJ45 Protocollo: EtherNet/IP
PanelView Plus 7 Performance (700, 900W, 1000, 1200W, 1500 e 1900)	Cavo tipo 1585J-M o 2711P-CBL-EX04 (4 m/14 piedi) Cavo 9300-USBCBL-PMO2 per il collegamento da USB a seriale

### Cavi di comunicazione: tra terminali PanelView Plus 7 e controllori CompactLogix

	CompactLogix™ L35E, L23E, L32E, 1768-ENBT e 5370 L1, L2, L3
PanelView Plus 7 Standard (400W, 600, 700, 900W, 1000, 1200W, 1500)	Porta: Ethernet - RJ45 Protocollo: EtherNet/IP
PanelView Plus 7 Performance (700, 900W, 1000, 1200W, 1500 e 1900)	Cavo tipo 1585J-M o 2711P-CBL-EX04 (4 m/14 piedi) Cavo 9300-USBCBL-CP3 per il collegamento da USB a seriale

### Cavi di comunicazione: tra terminali PanelView Plus 7 e controllori ControlLogix

	ControlLogix®
PanelView Plus 7 Standard (400W, 600, 700, 900W, 1000, 1200W, 1500)	Modulo di comunicazione: 1756-ENBT, 1756-ENxT Protocollo: EtherNet/IP
PanelView Plus 7 Performance (700, 900W, 1000, 1200W, 1500 e 1900)	Cavo tipo 1585J-M o 2711P-CBL-EX04 (4 m/14 piedi) Cavo 9300-USBCBL-CP3 per il collegamento da USB a seriale

## Terminali PanelView Plus 6

Nelle seguenti tabelle sono elencati i cavi di comunicazione in runtime per i terminali PanelView Plus 6 (400, 600, 700, 1000, 1250, 1500). I terminali PanelView Plus 6 Compact utilizzano gli stessi cavi dei terminali PanelView Plus 6 (400 e 600).

Tutti i terminali PanelView Plus 6 utilizzano un cavo standard Ethernet tipo 1585J-M o 2711P-CBL-EX04 (4m/14 piedi) per i trasferimenti delle applicazioni tra un computer e il terminale.

### Cavi di comunicazione: tra terminali PanelView Plus 6 e controllori PLC-5

	PLC-5, PLC-5C, PLC-5E	PLC-5, PLC-5C, PLC-5E	PLC-5E	PLC-5C
	Porta: CH0 - RS-232 a 25 pin Protocollo: DF1	Porta: CH1/CH2 DH+™ Protocollo: DH+™	Porta: CH2 Ethernet RJ45 Protocollo: EtherNet/IP	Porta: ControlNet Protocollo: ControlNet
PanelView Plus 6 Compact 400, 600, 1000	Cavo 2711-NC13 (5 m/16 piedi) o 2711-NC14 (10 m/32 piedi) (richiede adattatore DB9-DB25)	—	Cavo tipo 1585J-M o 2711P-CBL-EX04 (4 m/14 piedi)	—
PanelView Plus 6 400, 600		—		—
PanelView Plus 6 700, 1000, 1250, 1500		Richiede modulo 2711P-RN6 o 2711P-RN6K, con cavo doppio coassiale schermato (1770-CD)		Richiede modulo 2711P-RN155 o 2711P-RN155K e mezzi trasmissivi ControlNet 1786

### Cavi di comunicazione: tra terminali PanelView Plus 6 e controllori SLC

	SLC 5/01, 5/02, 5/03	SLC 5/03, 5/04, 5/05	SLC 5/04	SLC 5/05
	Porta: CH1 - RJ45 Protocollo: DH-485	Porta: CH0 - RS-232 a 9 pin Protocollo: DF1 o DH-485 (Point-to-Point)	Porta: CH1 Protocollo: DH+	Porta: CH1 - Ethernet - RJ45 Protocollo: EtherNet/IP
PanelView Plus 6 Compact 400, 600, 1000	Richiede modulo 1761-NET-AIC e cavo 2711-NC13 (5 m/16 piedi) o 2711-NC14 (10 m/32 piedi)	2711-NC13 (5 m) 2711-NC14 (10 m)	—	Cavo tipo 1585J-M o 2711P-CBL-EX04 (4 m/14 piedi)
PanelView Plus 6 400, 600			—	
PanelView Plus 6 700, 1000, 1250, 1500			Richiede modulo 2711P-RN6, con cavo 1761-CBL-AS03 (3 m/10 piedi) o 1761-CBL-AS09 (9 m/30 piedi)	

### Cavi di comunicazione: tra terminali PanelView Plus 6 e controllori MicroLogix

	MicroLogix 1400, 1500LRP	MicroLogix 1000, 1100, 1200, 1400, 1500LSP	MicroLogix 1100, 1400
	Porta: CH1/CH2 - RS-232 a 9 pin Protocollo: DF1 o DH-485 (Point-to-Point)	Porta: CH0 - Mini-DIN a 8 pin Protocollo: DF1 o DH-485 (Point-to-Point)	Porta: Ethernet - RJ45 Protocollo: EtherNet/IP
PanelView Plus 6 Compact 400, 600, 1000	Cavo 2711-NC13 (5 m/16 piedi) o 2711-NC14 (10 m/32 piedi) (richiede adattatore DB9-DB25)	Cavo 2711-NC21 (5 m/16 piedi) o 2711-NC22 (15 m/49 piedi)	Cavo tipo 1585J-M o 2711P-CBL-EX04 (4 m/14 piedi)
PanelView Plus 6 400, 600			
PanelView Plus 6 700, 1000, 1250, 1500			

### Cavi di comunicazione: tra terminali PanelView Plus 6 e controllori CompactLogix

	CompactLogix	CompactLogix L35E, L23E, L32E, 1768-ENBT	CompactLogix L35CR, L32C, 1768-CNB, 1768-CNBR
	Porta: CH0 - RS-232 a 9 pin Protocollo: DF1 o DH-485 (Point-to-Point)	Porta: Ethernet - RJ45 Protocollo: EtherNet/IP	Porta: ControlNet Protocollo: ControlNet
PanelView Plus 6 Compact 400, 600, 1000	2711-NC13 (5 m) 2711-NC14 (10 m)	Cavo tipo 1585J-M o 2711P-CBL-EX04 (4 m/14 piedi)	Mezzi trasmissivi ControlNet 1786
PanelView Plus 6 400, 600			
PanelView Plus 6 700, 1000, 1250, 1500			



### Cavi di comunicazione: tra terminali PanelView Plus 6 e controllori ControlLogix

	ControlLogix	ControlLogix	ControlLogix	ControlLogix
	Porta: CHO - RS-232 a 9 pin Protocollo: DF1 o DH-485 (Point-to-Point)	Modulo di comunicazione: 1756-ENBT, 1756-EN2T Protocollo: EtherNet/IP	Modulo di comunicazione: 1756-CNB Protocollo: ControlNet	Modulo di comunicazione: 1756-DHRIO Protocollo: DH+
PanelView Plus 6 Compact 400, 600, 1000	2711-NC13 (5 m) 2711-NC14 (10 m)	Cavo tipo 1585J-M o 2711P-CBL-EX04 (4 m/14 piedi)	Mezzi trasmissivi ControlNet 1786	—
PanelView Plus 6 400, 600				—
PanelView Plus 6 700, 1000, 1250, 1500				cavo biassiale schermato (1770-CD)

### Cavi di comunicazione: tra terminali PanelView Plus 6 e moduli di interfaccia

Protocollo	Porta di comunicazione PanelView Plus 6 400, 600, 700, 1000, 1250, 1500	1747-AIC	1761-NET-AIC			1761-NET-ENI
			Porta 1 (9 pin)	Porta 2 (Mini DIN 8 pin)	Porta 3 (DH-485)	Porta 2 (Mini DIN 8 pin)
DF1	Porta RS-232 Tutti i terminali	—	2711-NC13 (5 m) 2711-NC14 (10 m)	2711-NC21 (5 m) 2711-NC22 (15 m) Richiesto null modem	—	1761-CBL-AP00 (5 m) 1761-CBL-PM02 (2 m) 2711-CBL-PM05 (5 m) 2711-CBL-PM10 (10 m)
DH-485	Porta RS-232 Tutti i terminali	—	2711-NC13 (5 m) 2711-NC14 (10 m)	2711-NC21 (5 m) 2711-NC22 (15 m) Richiesto null modem	—	—
	Porta DH-485 Solo terminali 700...1500 Richiede 2711P-RN6 o 2711P-RN6K	Connessione diretta ad AIC singolo con cavo Belden 9842 <sup>(1)</sup>	—	—	Connessione diretta ad AIC+ singolo con cavo Belden 9842 <sup>(1)</sup>	—

(1) Utilizzare la porta seriale sul terminale PanelView Plus 6 con un modulo AIC+ per una soluzione di rete DH-485.

## Terminali PanelView 800 e PanelView Component

In questa sezione sono elencati i cavi da utilizzare per collegare i terminali PanelView 800 e PanelView Component a diversi controllori.

### Cavi per terminali PanelView 800 e PanelView Component

Num. di cat.	Descrizione	Da utilizzare con
2711C-CBL-UU02	Cavo tra host USB-A e dispositivo USB-B, 2 m (6,5 piedi)	C200, C300
2711P-CBL-EX04	Cavo Ethernet crossover CAT5, 4,3 m (14 piedi)	PanelView 800: 4, 7 e 10 pollici
1747-CP3	Cavo tra connettore a D seriale a 9 pin e null modem connettore a D a 9 pin, 3 m (10 piedi)	C200, C300 PanelView 800: 4, 7 e 10 pollici
1761-CBL-PM02	Cavo tra connettore a D seriale a 9 pin e cavo Mini DIN a 8 pin, 2 m (6,5 piedi)	
2711C-CBL-AB03	Cavo RS-485 5 pin/RJ45	PanelView 800: 4, 7 e 10 pollici
1763-NC01 series A	Da mini-DIN a 8 pin a morsettiera RS-485 a 6 pin	

### Cavi di comunicazione: tra terminali PanelView 800 e PanelView Component e controllori MicroLogix<sup>(1)</sup>

Protocollo	Porta	MicroLogix (Mini DIN 8 pin) 1000, 1100, 1400, 1200LSP, 1500LSP (CH0)	MicroLogix (connettore a D 9 pin) 1500LRP (CH1)	MicroLogix 1100/1400 RS-485 (1763-NC01)	MicroLogix 1100, 1400 Ethernet
DF1	RS-232	1761-CBL-PM002	1747-CP3	—	—
DH-485				Utilizzare il modulo AIC+ 1761-NET-AIC Collegare alla porta 3	
	RS-485 <sup>(2)</sup>	—	—	Belden 3106A o #9842 o equivalente	—
Modbus	RS-232	1761-CBL-PM002	1747-CP3	Utilizzare il modulo AIC+ 1761-NET-AIC Collegare alla porta 3	—
Ethernet (MicroLogix/ENI)2	Ethernet	—	—	—	CAT5 Ethernet

(1) I cavi di comunicazione riportati in questa tabella sono utilizzati anche per collegare i terminali PanelView 800 ai controllori MicroLogix.

(2) La porta RS-485 è isolata ed è consigliata per il collegamento di un solo dispositivo a una porta isolata.

### Cavi di comunicazione: tra terminali PanelView 800 e controllori Micro800

Protocollo	Porta PanelView 800	Micro820	Micro830	Micro850	Modulo plug-in Micro800 (2080-SERIALISOL)
Modbus (RTU) (HD)	RS-232	— <sup>(2)</sup>	1761-CBL-PM02	1761-CBL-PM02	— <sup>(2)</sup>
	RS-485 <sup>(1)</sup>		— <sup>(2)</sup>	— <sup>(2)</sup>	
Modbus non richiesto (HD)	RS-232		1761-CBL-PM02	1761-CBL-PM02	
	RS-485 <sup>(1)</sup>		— <sup>(2)</sup>	— <sup>(2)</sup>	
Ethernet (AB CIP) Modbus TCP	Ethernet	2711P-CBL-EX04 (CAT5 Ethernet)	N/A <sup>(3)</sup>	2711P-CBL-EX04 (CAT5 Ethernet)	N/D <sup>(3)</sup>
Seriale (AB CIP)	RS-232	— <sup>(2)</sup>	1761-CBL-PM02	1761-CBL-PM02	— <sup>(2)</sup>

(1) La porta RS-485 è isolata ed è consigliata per il collegamento di un solo dispositivo con una porta isolata.

(2) Questo controllore include una morsettiera e deve essere cablato.

(3) Questa connettività non è disponibile per il controllore indicato.

### Cavi di comunicazione: tra terminali PanelView 800 e controllori CompactLogix 5370

Protocollo (CIP)	Porta PanelView 800	CompactLogix 5370 L1
Ethernet CompactLogix	2711P-CBL-EX04 (CAT5 Ethernet)	2711P-CBL-EX04 (CAT5 Ethernet)

# Computer VersaView 5000



Il portafoglio Allen-Bradley® VersaView® 5000 è una linea di prodotti completa che comprende monitor, thin client e PC industriali ad architettura aperta. I modelli disponibili includono display moderni all-glass edge-to-edge integrati e computer compatti senza display. La piattaforma VersaView 5000 può essere utilizzata sia per macchine stand-alone sia per applicazioni di interfaccia operatore distribuite. L'architettura aperta supporta i moderni sistemi operativi e varie applicazioni software, ma per una distribuzione ottimale è consigliabile utilizzare il software FactoryTalk® View SE per le applicazioni distribuite. I prodotti della linea, tutti privi di ventole, non richiedono manutenzione e consentono così di ridurre i costi dei fermi macchina.

## Thin client ThinManager compatti senza display VersaView 5200

I computer compatti senza display VersaView 5200 offrono ingombro ridotto e doppia uscita video in una struttura leggera, senza ventole. Sono disponibili con diverse opzioni di montaggio, inclusa quella su guida DIN.

### Caratteristiche del terminale

Caratteristiche	Descrizione
Processore	Intel Atom E3815 core singolo; 1,46 Ghz
RAM	1 GB
Archiviazione	Nessuna
Archiviazione ottica	Nessuna
Slot di espansione	Nessuna
Porte I/O	1 DisplayPort 1 VGA 2 USB 2.0 1 USB 3.0 1 RS-232 2 Ethernet da 1 Gb
Alimentazione	24 V CC
Sistema operativo	Compatibile con ThinManager

### Selezione dei terminali

Num. di cat.	Misura display	Proporzioni	Tipo di cornice	Archiviazione	Sistema operativo Windows	Alimentazione
6200T-NA	—	—	—	Nessuna	Compatibile con ThinManager	12...24 V CC

Per le specifiche tecniche, le certificazioni e le specifiche ambientali complete dei computer VersaView, consultare Industrial Computers and Monitors Specifications Technical Data, pubblicazione [IC-TD001](#).

Per informazioni sugli accessori disponibili per questi terminali, vedere la pagina [70](#).

# Thin client ThinManager con display integrato

## VersaView 5200

I computer con display integrato VersaView 5200 offrono uno schermo multi-touch a 10 punti all-glass senza bordi. Questo design consente di mantenere i computer più puliti, rispondendo meglio alle esigenze degli utenti. Le funzionalità aggiuntive includono:

- Supporto per doppio display esterno
- Disponibilità di modelli a 12, 15, 19 e 22 pollici, tutti widescreen
- Disponibile risoluzione full HD, 1920 x 1080
- I template PlantPAX e FactoryTalk View SE si adattano perfettamente allo schermo 1080p, consentendo la condivisione di schermate identiche nella sala di controllo e sulla macchina

### Caratteristiche del terminale

Caratteristiche	Descrizione
Processore	Intel Atom E3815 core singolo; 1,46 Ghz
RAM	2 GB
Archiviazione	Nessuna
Archiviazione ottica	Nessuna
Slot di espansione	Nessuna
Porte I/O	1 DisplayPort 2 USB 2.0 1 USB 3.0 1 RS-232 2 Ethernet da 1 Gb
Alimentazione	24 V CC
Sistema operativo	Compatibile con ThinManager

### Selezione dei terminali

Num. di cat.	Misura display	Proporzioni	Tipo di cornice	Archiviazione	Sistema operativo Windows	Alimentazione
6200T-12WA	12,1 pollici	Widescreen 16:9	Parte frontale in vetro e anello in alluminio	Nessuna	Compatibile con ThinManager	24 V CC
6200T-15WA	15,6 pollici					
6200T-19WA	18,5 pollici					
6200T-22WA	21,5 pollici					

Per le specifiche tecniche, le certificazioni e le specifiche ambientali complete dei computer VersaView, consultare Industrial Computers and Monitors Specifications Technical Data, pubblicazione [IC-TD001](#).

Per informazioni sugli accessori disponibili per questi terminali, vedere la pagina [70](#).

# Computer compatti senza display VersaView 5400

I computer compatti senza display VersaView 5400 offrono ingombro ridotto e doppia uscita video in una struttura leggera, senza ventole. Offrendo le stesse prestazioni dei computer con display integrato e la flessibilità necessaria per caricare un'ampia gamma di applicazioni software, i computer senza display sono adatti per numerose applicazioni. Sono disponibili con diverse opzioni di montaggio, inclusa quella su guida DIN.

## Caratteristiche del terminale

Caratteristiche	Descrizione
Processore	Intel Atom E3845 quad-core; 1,91 Ghz
RAM	4 GB
Archiviazione	SSD MLC da 128 GB
Archiviazione ottica	Nessuna
Slot di espansione	Nessuna
Porte I/O	1 DisplayPort 1 VGA 2 USB 2.0 1 USB 3.0 1 RS-232 2 Ethernet da 1 Gb
Alimentazione	24 V CC
Sistema operativo	Windows 7 SP1 (64 bit) Windows Embedded Standard 7 (64 bit) Windows 10 IoT Enterprise (64 bit)

## Selezione dei terminali

Num. di cat.	Misura display	Proporzioni	Tipo di cornice	Archiviazione	Sistema operativo Windows	Alimentazione
6200P-NS3A1	—	—	—	SSD MLC da 128 GB	Windows 7 SP1 (64 bit)	12...24 V CC
6200P-NS3B1					Windows Embedded Standard 7 (64 bit)	
6200P-NS3C1					Windows 10 IoT Enterprise (64 bit)	

Per le specifiche tecniche, le certificazioni e le specifiche ambientali complete dei computer VersaView, consultare Industrial Computers and Monitors Specifications Technical Data, pubblicazione [IC-TD001](#).

Per informazioni sugli accessori disponibili per questi terminali, vedere la pagina [70](#).

# Computer con display integrato VersaView 5400

I computer con display integrato VersaView 5400 offrono uno schermo multi-touch a 10 punti all-glass senza bordi. Questo design consente di mantenere i computer più puliti, rispondendo meglio alle esigenze degli utenti. Le funzionalità aggiuntive includono:

- Accesso rapido all'applicazione
- SSD da 128 GB a elevata capacità per le applicazioni
- Sistemi operativi Windows 7/WES 7/Windows 10 IoT Enterprise a 32 e 64 bit

## Caratteristiche del terminale

Caratteristiche	Descrizione
Processore	Intel Atom E3845 quad-core; 1,91 Ghz
RAM	4 GB
Archiviazione	SSD MLC da 128 GB
Archiviazione ottica	Nessuna
Slot di espansione	Nessuna
Porte I/O	1 DisplayPort 2 USB 2.0 1 USB 3.0 1 RS-232 2 Ethernet da 1 Gb
Alimentazione	24 V CC
Sistema operativo	Windows 7 Pro SP1 (64 bit) Windows Embedded Standard 7 (64 bit) Windows 10 IoT Enterprise (64 bit)

## Selezione dei terminali - Computer con display integrato

Num. di cat.	Misura display	Proporzioni	Tipo di cornice	Archiviazione	Sistema operativo Windows	Alimentazione
6200P-12WS3A1	12,1 pollici	Widescreen 16:9	Parte frontale in vetro e anello in alluminio	SSD MLC da 128 GB	Windows 7 SP1 (64 bit)	24 V CC
6200P-12WS3B1					Windows Embedded Standard 7 (64 bit)	
6200P-12WS3C1					Windows 10 IoT Enterprise (64 bit)	
6200P-15WS3A1	15,6 pollici				Windows 7 SP1 (64 bit)	
6200P-15WS3B1					Windows Embedded Standard 7 (64 bit)	
6200P-15WS3C1					Windows 10 IoT Enterprise (64 bit)	
6200P-19WS3A1	18,5 pollici				Windows 7 SP1 (64 bit)	
6200P-19WS3B1					Windows Embedded Standard 7 (64 bit)	
6200P-19WS3C1					Windows 10 IoT Enterprise (64 bit)	
6200P-22WS3A1	21,5 pollici				Windows 7 SP1 (64 bit)	
6200P-22WS3B1					Windows Embedded Standard 7 (64 bit)	
6200P-22WS3C1					Windows 10 IoT Enterprise (64 bit)	

Per le specifiche tecniche, le certificazioni e le specifiche ambientali complete dei computer VersaView, consultare Industrial Computers and Monitors Specifications Technical Data, pubblicazione [IC-TD001](#).

Per informazioni sugli accessori disponibili per questi terminali, vedere la pagina [70](#).

# Computer con display integrato 6181P



Quando è necessaria una panoramica delle operazioni in corso, i computer con display integrato di Rockwell Automation® costituiscono la base per la visualizzazione e il controllo di processi e macchinari, grazie a display informativi che facilitano le operazioni di riparazione, manutenzione o avviamento di un processo. Vengono selezionati componenti classificati per uso industriale per garantire il funzionamento costante negli ambienti più complessi. Per le applicazioni mission-critical sono disponibili modelli senza ventole. I computer con display integrato consentono l'integrazione con la suite completa di soluzioni Rockwell Software®, inclusi la piattaforma Integrated Architecture® e il software FactoryTalk® View.

## Modelli ad alte prestazioni (serie F)

I modelli ad alte prestazioni hanno caratteristiche appositamente sviluppate per rispondere alle più rigorose esigenze dei computer con display integrato.

- Unità disco a stato solido MLC o SLC con opzioni di alimentazione d'ingresso CA e CC
- Display da 12, 15, 17 o 19 pollici
- Opzioni NEMA 4X in acciaio inossidabile
- Disponibili opzioni senza display
- Porta USB 3.0 accessibile frontalmente e lucchettabile
- Processore Core i3 e memoria espandibile fino a 16 GB
- Opzioni di espansione grazie a uno slot PCIe e un kit di accessori per l'aggiunta di schede PCI o PCIe aggiuntive
- Slot per scheda CompactFlash Tipo II con coperchio
- Display da 12, 15 e 17 pollici classificati per 55 °C (131 °F) e display da 19 pollici classificati per 50 °C (122 °F)
- Il design a filo del pannello minimizza l'accumulo di detriti
- Touchscreen resistivi a tocco singolo
- Pulsante frontale sull'interfaccia operatore

## Modelli avanzati (serie F)

I modelli avanzati includono gran parte delle caratteristiche dei modelli ad alte prestazioni, ma offrono una maggiore capacità di elaborazione:

- Unità disco a stato solido MLC o SLC con opzioni di alimentazione d'ingresso CA e CC
- Display da 15, 17 o 19 pollici, incluse versioni widescreen da 15 e 19 pollici
- Processore Core i7 e memoria espandibile fino a 16 GB
- Slot per scheda CompactFlash Tipo II con coperchio
- Opzioni di espansione grazie a uno slot PCIe e un kit di accessori per l'aggiunta di schede PCI o PCIe aggiuntive
- Modelli widescreen da 15 e 19 pollici e modelli non widescreen da 19 pollici classificati per 0...50 °C (32...122 °F)
- Modelli non widescreen da 15 e 17 pollici classificati per 0...55 °C (32...131 °F)
- Touchscreen capacitivi multi-touch
- Pulsante frontale sull'interfaccia operatore
- Disponibile modello server RAID

## Caratteristiche del terminale

Caratteristiche	Descrizione	
	Performance	Advanced
Processore	Intel i3-4102E; due nuclei; 1,6 GHz	Intel i7-4700EQ; quattro nuclei; 2,4 GHz
RAM	4 GB (2 x 2 GB) <sup>(1)</sup>	8 GB (2 x 4 GB) <sup>(1)</sup>
Archiviazione	Stato solido - SLC 1x 32 GB, SSD SATA da 2,5 pollici Stato solido - MLC 1x 256 GB, SSD SATA da 2,5 pollici	Stato solido - SLC 1x 32 GB, SSD SATA da 2,5 pollici Stato solido - MLC 1x 256 GB, SSD SATA da 2,5 pollici RAID - 2x 256 GB, SSD SATA da 2,5 pollici
Archiviazione ottica	Non di serie, ma può essere aggiunta mediante il kit 6189V-ODD	1 DVD-RW/CD-RW
Slot di espansione	1 PCI Express x8 (aggiornabile a 1 PCI, 2 PCI, 2 PCIe x4, oppure 1 PCIe x4+ 1 PCI con kit riser PCI separati)	1 PCI Express x8 (aggiornabile a 1 PCI, 2 PCI, 2 PCIe x4, oppure 1 PCIe x4+ 1 PCI con kit riser PCI separati)
Alimentazione	CA o CC	
Sistema operativo	Windows 7 SP1 (64 bit) o Windows 10 IoT Enterprise LTSB (64 bit)	
	Windows Embedded Standard 7	Windows Server 2008 R2 SP1

(1) Aggiornabili a 16 GB di RAM.

Per le specifiche tecniche, le certificazioni e le specifiche ambientali complete dei computer e dei monitor industriali, consultare Industrial Computers and Monitors Specifications Technical Data, pubblicazione [IC-TD001](#).

## Selezione dei terminali - Computer con display integrato 6181P - Modelli ad alte prestazioni (serie F)

Modello	Num. di cat.	Misura display	Proporzioni	Tipo di cornice	Archiviazione	Sistema operativo Windows	Alimentazione
Versione senza display	6181P-00N2MW71AC	—	—	—	SSD MLC da 256 GB	Windows 7 SP1 (64 bit)	CA
	6181P-00N2MW71DC						CC
	6181P-00N2MWX1AC					Windows 10 IoT Enterprise LTSB (64 bit)	CA
	6181P-00N2MWX1DC						CC
	6181P-00N2SW71AC				SSD SLC da 32 GB	Windows 7 SP1 (64 bit)	CA
	6181P-00N2SW71DC						CC
	6181P-00N2SE71AC					Windows Embedded Standard 7	CA
	6181P-00N2SE71DC						CC
	6181P-00N3MWX1AC				SSD MLC da 256 GB	Windows 10 IoT Enterprise LTSB (64 bit)	CA
	6181P-00N3MWX1DC						CC



## Selezione dei terminali - Computer con display integrato 6181P - Modelli ad alte prestazioni (serie F)

Modello	Num. di cat.	Misura display	Proporzioni	Tipo di cornice	Archiviazione	Sistema operativo Windows	Alimentazione
12 pollici	6181P-12A2MW71AC	12,1 pollici	4:3	Alluminio	SSD MLC da 256 GB	Windows 7 SP1 (64 bit)	CA
	6181P-12A2MW71DC					CC	
	6181P-12A2MWX1AC					Windows 10 IoT Enterprise LTSB (64 bit)	CA
	6181P-12A2MWX1DC					CC	
	6181P-12A2SW71AC				Windows 7 SP1 (64 bit)	CA	
	6181P-12A2SW71DC				CC		
	6181P-12A2SE71AC				Windows Embedded Standard 7	CA	
	6181P-12A2SE71DC				CC		
15 pollici	6181P-15A2MW71AC	15 pollici		Acciaio inossidabile	SSD MLC da 256 GB	Windows 7 SP1 (64 bit)	CA
	6181P-15A2MW71DC					CC	
	6181P-15A2MWX1AC					Windows 10 IoT Enterprise LTSB (64 bit)	CA
	6181P-15A2MWX1DC					CC	
	6181P-15C2MW71AC				Windows 7 SP1 (64 bit)	CA	
	6181P-15C2MW71DC				CC		
	6181P-15C2MWX1AC				Windows 10 IoT Enterprise LTSB (64 bit)	CA	
	6181P-15C2MWX1DC				CC		
	Alluminio		6181P-15A2SW71AC	SSD SLC da 32 GB	Windows 7 SP1 (64 bit)	CA	
			6181P-15A2SW71DC		CC		
			6181P-15A2SE71AC	Windows Embedded Standard 7	CA		
			6181P-15A2SE71DC	CC			
			6181P-15A3MWX1AC	SSD MLC da 256 GB	Windows 10 IoT Enterprise LTSB (64 bit)	CA	
			6181P-15A3MWX1DC			CC	
			6181P-15B3MWX1AC			CA	
			6181P-15B3MWX1DC			CC	
			Acciaio inossidabile	6181P-15C2SW71AC	SSD SLC da 32 GB	Windows 7 SP1 (64 bit)	CA
				6181P-15C2SW71DC		CC	

## Selezione dei terminali - Computer con display integrato 6181P - Modelli ad alte prestazioni (serie F)

Modello	Num. di cat.	Misura display	Proporzioni	Tipo di cornice	Archiviazione	Sistema operativo Windows	Alimentazione
17 pollici	6181P-17A2MW71AC	17 pollici	5:4	Alluminio	SSD MLC da 256 GB	Windows 7 SP1 (64 bit)	CA
	6181P-17A2MW71DC					CC	
	6181P-17A2MWX1AC					Windows 10 IoT Enterprise LTSB (64 bit)	CA
	6181P-17A2MWX1DC					CC	
	6181P-17C2MW71AC					Windows 7 SP1 (64 bit)	CA
	6181P-17C2MW71DC					CC	
	6181P-17C2MWX1AC			Windows 10 IoT Enterprise LTSB (64 bit)	CA		
	6181P-17C2MWX1DC			CC			
	6181P-17A2SW71AC			Alluminio	SSD SLC da 32 GB	Windows 7 SP1 (64 bit)	CA
	6181P-17A2SW71DC					CC	
	6181P-17A2SE71AC					Windows Embedded Standard 7	CA
	6181P-17A2SE71DC					CC	
	6181P-17A3MWX1AC					Windows 10 IoT Enterprise LTSB (64 bit)	CA
	6181P-17A3MWX1DC					CC	
	6181P-17C2SW71AC			Acciaio inossidabile	SSD SLC da 32 GB	Windows 7 SP1 (64 bit)	CA
	6181P-17C2SW71DC						CC
19 pollici	6181P-19A2MW71AC	19 pollici	5:4	Alluminio	SSD MLC da 256 GB	Windows 7 SP1 (64 bit)	CA
	6181P-19A2MW71DC					CC	
	6181P-19A2MWX1AC					Windows 10 IoT Enterprise LTSB (64 bit)	CA
	6181P-19A2MWX1DC					CC	
	6181P-19C2MW71AC					Windows 7 SP1 (64 bit)	CA
	6181P-19C2MW71DC					CC	
	6181P-19C2MWX1AC			Windows 10 IoT Enterprise LTSB (64 bit)	CA		
	6181P-19C2MWX1DC			CC			
	6181P-19A2SW71AC			Alluminio	SSD SLC da 32 GB	Windows 7 SP1 (64 bit)	CA
	6181P-19A2SW71DC					CC	
	6181P-19A2SE71AC					Windows Embedded Standard 7	CA
	6181P-19A2SE71DC					CC	
	6181P-19A3MWX1AC					Windows 10 IoT Enterprise LTSB (64 bit)	CA
	6181P-19A3MWX1DC					CC	
	6181P-19B3MWX1AC			Acciaio inossidabile	SSD MLC da 256 GB	Windows 10 IoT Enterprise LTSB (64 bit)	CA
	6181P-19B3MWX1DC						CC
	6181P-19C2SW71AC			Acciaio inossidabile	SSD SLC da 32 GB	Windows 7 SP1 (64 bit)	CA
	6181P-19C2SW71DC						CC

## Selezione dei terminali - Computer con display integrato 6181P - Modelli avanzati (serie F)

Modello	Num. di cat.	Misura display	Proporzioni	Tipo di cornice	Archiviazione	Sistema operativo Windows	Alimentazione		
Versione senza display	6181P-00N3MW71AC	—	—	—	SSD MLC da 256 GB	Windows 7 SP1 (64 bit)	CA		
	6181P-00N3MW71DC						CC		
	6181P-00N3MWX1AC					Windows 10 IoT Enterprise LTSB (64 bit)	CA		
	6181P-00N3MWX1DC						CC		
	6181P-00N3SW71AC				SSD SLC da 32 GB	Windows 7 SP1 (64 bit)	CA		
	6181P-00N3SW71DC						CC		
	6181P-00N3MS81AC					RAID <sup>(1)</sup>	Windows Server 2008 R2 SP1	CA	
	6181P-00N3MS81DC							CC	
15 pollici	6181P-15A3MW71AC	15 pollici	4:3	Alluminio	SSD MLC da 256 GB	Windows 7 SP1 (64 bit)	CA		
	6181P-15A3MW71DC						CC		
	6181P-15A3MWX1AC					Windows 10 IoT Enterprise LTSB (64 bit)	CA		
	6181P-15A3MWX1DC						CC		
	6181P-15A3SW71AC	SSD SLC da 32 GB	Windows 7 SP1 (64 bit)		CA				
	6181P-15A3SW71DC				CC				
	6181P-15B3MW71AC				SSD MLC da 256 GB	Windows 7 SP1 (64 bit)	CA		
	6181P-15B3MW71DC						CC		
	6181P-15B3MWX1AC	Windows 10 IoT Enterprise LTSB (64 bit)	CA						
	6181P-15B3MWX1DC		CC						
	6181P-15B3SW71AC	SSD SLC da 32 GB	Windows 7 SP1 (64 bit)		CA				
	6181P-15B3SW71DC				CC				
17 pollici	6181P-17A3MWX1AC			17 pollici	4:3	Alluminio	SSD MLC da 256 GB	Windows 10 IoT Enterprise LTSB (64 bit)	CA
	6181P-17A3MWX1DC								CC
	6181P-17A3MW71AC	5:4	Windows 7 SP1 (64 bit)		CA				
	6181P-17A3MW71DC				CC				
	6181P-17A3SW71AC				SSD SLC da 32 GB		Windows 7 SP1 (64 bit)	CA	
	6181P-17A3SW71DC		CC						
19 pollici	6181P-19A3MW71AC	19 pollici	4:3	Alluminio	SSD MLC da 256 GB	Windows 10 IoT Enterprise LTSB (64 bit)	CA		
	6181P-19A3MW71DC						CC		
	6181P-19A3MWX1AC					Windows 7 SP1 (64 bit)	CA		
	6181P-19A3MWX1DC		CC						
	6181P-19A3SW71AC		SSD SLC da 32 GB		Windows 7 SP1 (64 bit)		CA		
	6181P-19A3SW71DC						CC		
	6181P-19B3MW71AC	18,5 pollici	16:9		SSD MLC da 256 GB	Windows 7 SP1 (64 bit)	CA		
	6181P-19B3MW71DC						CC		
	6181P-19B3MWX1AC					Windows 10 IoT Enterprise LTSB (64 bit)	CA		
	6181P-19B3MWX1DC				CC				
	6181P-19B3SW71AC				SSD SLC da 32 GB		Windows 7 SP1 (64 bit)	CA	
	6181P-19B3SW71DC							CC	

(1) RAID = Redundant Array of Independent Disks (Insieme ridondante di dischi indipendenti)

Per informazioni sugli accessori disponibili per questi terminali, vedere la pagina [70](#).

---

Note:

# Computer per aree pericolose



Questi computer per ambienti estremi combinano sicurezza e ampi campi di temperatura nominale. Le industrie del petrolio e del gas o quelle chimiche e minerarie, ad esempio, devono regolarmente lavorare con materiali potenzialmente esplosivi, in luoghi sfavorevoli per l'hardware. Questi computer sono concepiti per resistere a punte estreme di caldo e di freddo.

Dotati delle certificazioni di Classe 1 Divisione 2, ATEX e IECEx per l'utilizzo in aree pericolose, i computer per ambienti estremi possono essere utilizzati in tutta sicurezza in zone in cui sono presenti materiali esplosivi. La versione con display di questo computer è montata a pannello, mentre quella senza display viene montata all'interno di una custodia o di un armadio. Entrambe possono sopportare temperature comprese tra  $-20 \dots 70$  °C all'interno di un armadio o una custodia. La parte frontale del computer con display può sopportare temperature ambientali comprese nella gamma  $-20 \dots 55$  °C.

## Caratteristiche del terminale

Caratteristiche	Descrizione	
	Serie F/G	Serie H
Processore	Core Duo U2500, 1,2 GHz	i3-5010u 2,1 GHz
RAM	2 GB (4 GB max)	8 GB (16 GB max)
Archiviazione ottica	SSD da 16 GB	SSD da 128 GB
Display	Touchscreen da 12 pollici, 800 x 600, resistivo antiriflesso, leggibile alla luce del sole (disponibile opzione senza display)	Touchscreen da 12 pollici, 1024 x 768, resistivo antiriflesso, leggibile alla luce del sole (disponibile opzione senza display)
Slot di espansione	1 PCI a mezza profondità	PCI-Express (1 slot)
I/O	4 USB 2.0, 2 RS-232, 2 Gigabit Ethernet, CompactFlash, DVI (uscita video singola)	4 USB 3.0, 2 RS-232, 2 Gigabit Ethernet, CompactFlash, DVI e DisplayPort (doppia uscita video)
Alimentazione	CC	CC
Sistema operativo	Windows 7 Professional (a 32 bit), Service Pack 1	Windows 7 Professional (64 bit) o Windows 10 IoT Enterprise LTSB (64 bit)

## Selezione dei terminali

Modello	Num. di cat.	Misura display	Unità di archiviazione	Sistema operativo	Alimentazione	Montaggio
1200XT Serie F/G	6181X-12TPW7DC	12,1 pollici Display TFT	SSD da 16 GB <sup>(1)</sup>	Windows 7 Professional (a 32 bit), Service Pack 1	CC	Pannello
	6181X-NPW7DC	Versione senza display				Parete
1200XT Serie H	6181X-12A2SW71DC	12,1 pollici Display TFT	SSD da 128 GB <sup>(1)</sup>	Windows 7 Professional (64 bit)		Pannello
	6181X-00N2SW71DC	Versione senza display				Parete
	6181X-12A2SWX1DC	12,1 pollici Display TFT		Windows 10 IoT Enterprise LTSB (64 bit)		Pannello
	6181X-00N2SWX1DC	Versione senza display				Parete

(1) Slot CompactFlash tipo 2 disponibile.

---

Note:

# Computer senza display



Modello 750R

Modello 1450R

I computer senza display 6177R sfruttano i vantaggi offerti dai processori Intel Core di seconda generazione per fornire piattaforme potenti e altamente affidabili, adatte per gli ambienti industriali. Questi computer, disponibili in strutture robuste con montaggio a bordo macchina (750R) e rack (1450R), sono dotate di potenti capacità di gestione remota e funzionalità di backup, ripristino e diagnostica integrate. La versatilità dei computer è ampliata dalla presenza di numerosi slot di espansione.

## Caratteristiche del terminale

Caratteristiche	Descrizione	
	Modello 750R	Modello 1450R
Processore	Intel Core i3-2120, 3,3 GHz Oppure Intel Core i5-2400, 3,1 GHz	
RAM	4 GB (32 GB max) Oppure 8 GB (32 GB max)	
Archiviazione ottica	DVD-RW	
Slot di espansione	<ul style="list-style-type: none"> <li>• 1 PCI</li> <li>• 1 PCI-express x16</li> <li>• 1 PCI-express x4</li> <li>• 1 PCI-express x1</li> </ul>	<ul style="list-style-type: none"> <li>• 4 PCI</li> <li>• 1 PCI-express x16</li> <li>• 1 PCI-express x4</li> <li>• 1 PCI Express x 1</li> </ul>
Alimentazione	CA	
Sistema operativo	Nessun sistema operativo Windows 10 IoT Enterprise LTSB (64 bit) Windows 7 Professional (64 bit) SP1 Windows Server 2008 R2 (64 bit) SP1 Windows 8.1 Industry Pro (64 bit) Windows Server 2012 Standard R2 (64 bit)	

Per le specifiche tecniche, le certificazioni e le specifiche ambientali complete dei computer e dei monitor industriali, consultare Industrial Computers and Monitors Specifications Technical Data, pubblicazione [IC-TD001](#).

## Selezione dei terminali - Computer senza display montati a bordo macchina 750R

Modello	Num. di cat.	Caratteristiche del pacchetto	Sistema operativo Windows	Processore	RAM	Unità disco rigido	
750R	6177R-MMPWX	Performance	Windows 10 IoT Enterprise LTSB (64 bit)	Intel Core i3-2120 3,3 GHz	4 GB 32 GB max.	500 GB	
	6177R-MMPXP		Windows XP Professional SP (32 bit)				
	6177R-MMPW7		Windows 7 Professional (64 bit) SP1				
	6177R-MMPN0		Nessun sistema operativo				
	6177R-MMAW7	Advanced	Windows 7 Professional (64 bit) SP1	Intel Core i5-2400 3,1 GHz	8 GB 32 GB max.	(2) 500 GB <sup>(1)</sup>	
	6177R-MMSS8	Server	Windows Server 2008 R2 (64 bit) SP1				
	6177R-MMSN0		Nessun sistema operativo				
	6177R-MMAWX	Advanced	Windows 10 IoT Enterprise LTSB (64 bit)				500 GB
	6177R-MMAW8		Windows 8.1 Industry Pro (64 bit)				
	6177R-MMS12	Server	Windows Server 2012 Standard R2 (64 bit)				(2) 500 GB <sup>(1)</sup>

(1) Abilitazione per funzionamento RAID 1.

## Selezione dei terminali - Computer senza display montati in rack 1450R

Modello	Num. di cat.	Montaggio	Caratteristiche del pacchetto	Sistema operativo Windows	Processore	RAM	Unità disco rigido	
1450R	6177R-RMPWX	Rack 4U	Performance	Windows 10 IoT Enterprise LTSB (64 bit)	Intel Core i3-2120 3,3 GHz	4 GB 32 GB max.	500 GB	
	6177R-RMPW7			Windows 7 Professional (64 bit) SP1				
	6177R-RMPN0			Nessun sistema operativo				
	6177R-RMAW7			Advanced	Windows 7 Professional (64 bit) SP1	Intel Core i5-2400 3,1 GHz	8 GB 32 GB max.	(2) 500 GB <sup>(1)</sup>
	6177R-RMSS8		Server	Windows Server 2008 R2 (64 bit) SP1				
	6177R-RMSN0			Nessun sistema operativo				
	6177R-RMAW8		Advanced	Windows 8.1 Industry Pro (64 bit)				
	6177R-RMAWX			Windows 10 IoT Enterprise LTSB (64 bit)				
	6177R-RMS12		Server	Windows Server 2012 Standard R2 (64 bit)			(2) 500 GB <sup>(1)</sup>	

(1) Abilitazione per funzionamento RAID 1.

Per informazioni sugli accessori disponibili per questi terminali, vedere la pagina [72](#).



# Monitor VersaView 5100



I monitor industriali VersaView® 5100 sono dotati di schermi multi-touch a 10 punti all-glass senza bordi. Questo design consente di mantenere i computer più puliti, rispondendo meglio alle esigenze degli utenti.

Le funzionalità aggiuntive includono:

- Supporto nativo per connessioni video DisplayPort, DVI e VGA
- Display widescreen 16:9 per il contenuto di applicazioni moderne
- Schermi multi-touch a 10 punti precalibrati, che non necessitano mai di ricalibrazione
- Realizzazione in vetro temperato e acciaio inossidabile, adatta per applicazioni NEMA 4X e IP66

## Selezione dei terminali

Num. di cat.	Misura display	Risoluzione	Tipo di cornice	Montaggio	Touchscreen capacitivo proiettato
6200M-12WBN	12,1 pollici	1280 x 800	Vetro temperato con anello in acciaio inossidabile	Pannello (IP66/ NEMA 4X) VESA (IP20)	Sì Multi-touch a 10 punti
6200M-15WBN	15,6 pollici	1366 x 768			
6200M-19WBN	18,5 pollici				
6200M-22WBN	21,5 pollici	1920 x 1080			

Per le specifiche tecniche, le certificazioni e le specifiche ambientali complete dei computer industriali, consultare Industrial Computers and Monitors Specifications Technical Data, pubblicazione [IC-TD001](#).

---

Note:

# Monitor industriali

I monitor industriali dispongono della più recente tecnologia LCD per ambienti industriali. È possibile abbinare questi monitor a qualsiasi computer senza display di Rockwell Automation® per creare una soluzione avanzata di visualizzazione, manutenzione, controllo o gestione delle informazioni.

- Grazie alla superiore protezione contro calore, urti e vibrazioni, i monitor ad alte prestazioni sono ideali per ambienti speciali quali le aree UL Classe I Divisione II e il settore alimentare. Combinati ai computer per aree pericolose 6181X, offrono una soluzione di sistema completa.
- I monitor standard sono adatti ad ambienti quali sale di controllo e aree non pericolose.
- Con questi monitor vengono forniti cavi e alimentatori.



Monitor ad alte prestazioni



Monitor standard



Per le specifiche tecniche, le certificazioni e le specifiche ambientali complete dei computer e dei monitor industriali, consultare Industrial Computers and Monitors Specifications Technical Data, pubblicazione [IC-TD001](#).

## Selezione dei terminali - Monitor standard 6176M

Modello	Num. di cat.	Misura display	Montaggio	Touchscreen resistivo	Cornice
1550M	6176M-15PN	Display LCD TFT da 15 pollici	Pannello		Alluminio
	6176M-15PT			X	
	6176M-15VN		VESA		Plastica
	6176M-15VT			X	
1750M	6176M-17PN	Display LCD TFT da 17 pollici	Pannello		Alluminio
	6176M-17PT			X	
	6176M-17VN		VESA		Plastica
	6176M-17VT			X	
1950M	6176M-19PN	Display LCD TFT da 19 pollici	Pannello		Alluminio
	6176M-19PT			X	
	6176M-19VN		VESA		Plastica
	6176M-19VT			X	

## Selezione dei terminali - Monitor ad alte prestazioni 6186M

Modello	Num. di cat.	Misura display	Montaggio	Touchscreen resistivo	Cornice	
<b>1200M</b>	6186M-12PN	Display LCD TFT da 12,1 pollici	Pannello		Alluminio	
	6186M-12PT			X		
<b>1500M</b>	6186M-15PN	Display LCD TFT da 15 pollici				Alluminio
	6186M-15PT			X		
	6186M-15PNSS					Acciaio inossidabile
	6186M-15PTSS			X		
<b>1700M</b>	6186M-17PN	Display LCD TFT da 17 pollici				Alluminio
	6186M-17PT			X		
	6186M-17PNSS					Acciaio inossidabile
	6186M-17PTSS			X		
<b>1900M</b>	6186M-19PN	Display LCD TFT da 19 pollici				Alluminio
	6186M-19PT			X		
	6186M-19PNSS				Acciaio inossidabile	
	6186M-19PTSS		X			

Per informazioni sugli accessori disponibili per questi terminali, vedere la pagina [73](#).

## Computer VersaView 5000 e monitor VersaView 5100

Nelle seguenti tabelle sono elencati gli accessori disponibili per i computer VersaView® 5000 e per i monitor VersaView 5100.

### Alimentatore

Num. di cat.	Descrizione	Da utilizzare con
6200V-MPS4	Alimentazione esterna CA o CC 90 W	Monitor VersaView 5100 Computer compatti senza display VersaView 5200 Computer con display integrato VersaView 5200 Computer compatti senza display VersaView 5400 Computer con display integrato VersaView 5400

### Componenti di montaggio

Num. di cat.	Descrizione	Da utilizzare con
6200V-MCLPS4	Clip di montaggio di ricambio (14)	Monitor VersaView 5100 Computer con display integrato VersaView 5200 Computer con display integrato VersaView 5400
6200V-BXDIN	Kit staffa di montaggio su guida DIN	Computer compatti senza display VersaView 5200 Computer compatti senza display VersaView 5400
6200V-BXWALL	Kit staffa di montaggio a muro	
6200V-BXMACH	Kit staffa di montaggio a bordo macchina	
6200V-BXLGCY	Kit staffa di montaggio 6155R esistente	
6200V-BXVESA	Kit staffa di montaggio VESA	

### Cavi

Num. di cat.	Descrizione	Da utilizzare con
6200V-DPCBL2M	Cavo DisplayPort, 2 m (6,5 piedi)	Monitor VersaView 5100 Computer compatti senza display VersaView 5200 Computer con display integrato VersaView 5200 Computer compatti senza display VersaView 5400 Computer con display integrato VersaView 5400
6200V-DVICBL2M	Cavo DVI, 2 m (6,5 piedi)	
6200V-VGACBL2M	Cavo VGA, 2 m (6,5 piedi)	
6200V-USBCBL2M	Cavo USB, 2 m (6,5 piedi)	

### Adattatori

Num. di cat.	Descrizione	Da utilizzare con
6189V-DVIVGA	Adattatore da DVI a VGA	Monitor VersaView 5100
6200V-DPVGA2	Adattatore da DisplayPort a VGA	Computer compatti senza display VersaView 5200 Computer con display integrato VersaView 5200 Computer compatti senza display VersaView 5400 Computer con display integrato VersaView 5400
6200V-DPDV12	Adattatore da DisplayPort a DVI	

## Kit corpo connettore

Num. di cat.	Descrizione	Da utilizzare con
6200V-DCCONN	Kit corpo connettore alimentazione CC	Monitor VersaView 5100 Computer compatti senza display VersaView 5200 Computer con display integrato VersaView 5200 Computer compatti senza display VersaView 5400 Computer con display integrato VersaView 5400

# Computer con display integrato

Nelle seguenti tabelle sono elencati gli accessori disponibili per i computer con display integrato 6181P.

## Unità di archiviazione

Num. di cat.	Descrizione	Da utilizzare con
6189V-CFSSD8GB	Unità a stato solido CompactFlash, 8 GB	6181P (serie F)
6189V-CFSSD16GB	Unità a stato solido CompactFlash, 16 GB	
6189V-6181TRAY	Vassoio unità disco rigido da 2,5 pollici vuoto	
6189V-6181HDD100GB	Unità disco rigido di ricambio da 2,5 pollici e 100 GB installata nell'apposito vassoio	
6189V-6181SSD32GB	Unità SSD SLC di ricambio da 2,5 pollici e 32 GB installata nell'apposito vassoio	
6189V-6181SSD64GB	Unità SSD SLC di ricambio da 2,5 pollici e 64 GB installata nell'apposito vassoio	
6189V-6181SSD256GB	Unità SSD MLC di ricambio da 2,5 pollici e 256 GB installata nell'apposito vassoio	

## Moduli di memoria

N. di Cat.	Descrizione	Da utilizzare con
6189V-8GSODDR3	Memoria DDR3 di ricambio 2 SO-DIMM da 4 GB	6181P (serie F)
6189V-16GSODDR3	Memoria DDR3 di aggiornamento 2 SO-DIMM da 8 GB	

## Moduli e schede di espansione

N. di Cat.	Descrizione	Da utilizzare con
6189V-PCINET	Scheda Ethernet PCI, 10/100/1000 Mbps	6181P (serie F)
6189V-EXTPCI2	Kit di espansione slot PCIe: contiene un pannello posteriore esteso e tre schede riser totali: <ul style="list-style-type: none"><li>• 1 PCIe 4x e 1 PCI</li><li>• 2 PCIe 4x</li><li>• 2 PCI</li></ul>	
6189V-PCIR	Kit slot PCIe Legacy: scheda riser per 1 PCI	

## Alimentatore

Num. di cat.	Descrizione	Da utilizzare con
6189V-PSU6181DC	Alimentatore CC di ricambio	6181P (serie F) <sup>(1)</sup>
6189V-PSU6181AC	Alimentatore CA di ricambio	6181P (serie F) <sup>(2)</sup>

(1) Da utilizzare solo con unità CC.

(2) Da utilizzare solo con unità CA.

## Coprischermo di protezione

Num. di cat.	Descrizione	Quantità	Da utilizzare con
6189V-SCRNCOVER12	Coprischermo di protezione	10	6181P/F, 6181P (serie F)
6189V-SCRNCOVER15			6181P/F, 6181P (serie F) <sup>(1)</sup>
6189V-SCRNCOVER17			6181P/F, 6181P (serie F)

(1) Esclusi i modelli widescreen 16:9.

## Componenti di montaggio

Num. di cat.	Descrizione	Da utilizzare con
6189V-MCLPS3	14 clip di montaggio di ricambio	6181P (serie F)
6189V-BOOKBRKT	Staffa per mensola per modelli senza display	6181P senza display (serie F)

## Cavi

Num. di cat.	Descrizione	Da utilizzare con
6189V-DVICBL2	Cavo video digitale, 2 m	6181P (serie F)
6189V-DVICBL5	Cavo video digitale, 5 m	

## Tastiere industriali e dispositivi di puntamento

Num. di cat.	Descrizione	Materiale	Da utilizzare con
6189V-HPMOUSE	Mouse desktop PS/2™, tre pulsanti	Acciaio inossidabile	6181P (serie F)
6189V-HPMOUSEP	Mouse PS/2 montaggio a pannello, tre pulsanti		
6189V-KBDEPS1	Tastiera/mouse desktop PS/2, 116 tasti		
6189V-KBPEPS1	Tastiera/mouse PS/2 montaggio a pannello, 116 tasti		
6189V-KBDEPC1U	Tastiera/mouse desktop USB, 116 tasti	Polycarbonato	

## Adattatori

Num. di cat.	Descrizione	Da utilizzare con
6189V-DPDVI	Adattatore da porta display a DVI-D	6181P (serie F)
6189V-DPVGA	Adattatore da porta display a VGA	

## Ricambi

N. di Cat.	Descrizione	Da utilizzare con
6189V-ODD	Kit di ricambio e aggiornamento - CD/DVD	6181P (serie F)
6189V-USBKEY	Chiave per porta USB frontale	
6189V-ACCESSBOX6181	Scatola accessori di ricambio	

# Computer per aree pericolose

Nelle seguenti tabelle sono elencati gli accessori disponibili per i computer per aree pericolose.

## Moduli di memoria

Num. di cat.	Descrizione	Da utilizzare con
6189X-8GDDR3	Memoria DDR3 da 8 GB	6181X Serie H
6189X-16GDDR3	Memoria DDR3 da 16 GB	
6189X-4GDDR2	Memoria DDR2 4 GB	6181X Serie F/G

## Componenti di montaggio

Num. di cat.	Descrizione	Quantità
6189X-MCLPS	Clip di montaggio	10

## Unità di archiviazione

Num. di cat.	Descrizione	Da utilizzare con
6189X-128GBSSD	Unità a stato solido da 128 GB	6181X Serie H
6189X-256GBSSD	Unità a stato solido da 256 GB	
6189V-CFSSD8GB	Unità a stato solido CompactFlash, 8 GB	6181X Serie F/G
6189V-CFSSD16GB	Unità a stato solido CompactFlash, 16 GB	

# Computer senza display

Nelle seguenti tabelle sono elencati gli accessori disponibili per i computer senza display 6177R.

## Unità di archiviazione

Num. di cat.	Descrizione	Da utilizzare con
6189V-35HDD500GB	Unità disco rigido SATA da 3,5 pollici e 500 GB	750R, 1450R (6177R serie C)
6189V-35HDDTRAY	Vassoio unità disco rigido vuoto	

## Moduli di memoria

Num. di cat.	Descrizione	Da utilizzare con
6189V-4GDDR3	Memoria DDR3 da 4 GB	750R, 1450R (6177R serie C)

## Moduli e schede di espansione

N. di Cat.	Descrizione	Da utilizzare con
6189V-PCIENET	Scheda Ethernet PCI, 10/100/1000 Mbps	6177R
6189V-PCIBARMM	Staffa di blocco scheda I/O	6177R montaggio a bordo macchina
6189V-PCIBARRM	Staffa di blocco scheda I/O	6177R montaggio in rack



## Componenti di montaggio

Num. di cat.	Descrizione	Da utilizzare con
6189V-RACKSLIDES	Guide per il montaggio del computer nell'armadio rack	6177R montaggio in rack

## Cavi

Num. di cat.	Descrizione	Da utilizzare con
6189V-DVIVGA	Adattatore da DVI a VGA	6177R

## Tastiere industriali e dispositivi di puntamento

N. di Cat.	Descrizione	Materiale	Da utilizzare con
6189V-HPMOUSE	Mouse desktop PS/2, tre pulsanti	Acciaio inossidabile	6177R
6189V-HPMOUSEP	Mouse PS/2 montaggio a pannello, tre pulsanti		
6189V-KBDEPS1	Tastiera/mouse desktop PS/2, 116 tasti		
6189V-KBPEPS1	Tastiera/mouse PS/2 montaggio a pannello, 116 tasti		
6189V-KBDEPC1U	Tastiera/mouse desktop USB, 116 tasti	Polycarbonato	

# Monitor industriali

Nelle seguenti tabelle sono elencati gli accessori disponibili per i monitor industriali 6176M e 6186M.

## Alimentatore

Num. di cat.	Descrizione	Da utilizzare con
6189V-MPS3	Adattatore di alimentazione CA-CC	6176M, 6186M

## Coprischermo di protezione

Num. di cat.	Descrizione	Quantità	Da utilizzare con
6189V-SCRNCOVER12	Coprischermo di protezione	10	6186M-12
6189V-SCRNCOVER15			6176M-15, 6186M-15
6189V-SCRNCOVER17			6176M-17, 6186M-17

## Componenti di montaggio

Num. di cat.	Descrizione	Quantità	Da utilizzare con
6189V-MCLPS2	Clip di montaggio	12	6176M
6189V-MCLPS3		14	6186M

## Cavi

N. di Cat.	Descrizione	Da utilizzare con
6189V-DVICBL2	Cavo video digitale, 2 m	6176M, 6186M
6189V-DVICBL5	Cavo video digitale, 5 m	
6189V-TCHCBL2	Cavo seriale touchscreen, 2 m	
6189V-VGACBL2	Cavo video analogico VGA, 1,8 m	
6189V-USBCBL2	Cavo touchscreen USB, 1,8 m (6 piedi)	

## Aggiornamento sistema operativo

N. di Cat.	Descrizione	Da utilizzare con
6189V-WIN10UPG	Aggiornamento licenza Windows 10 IoT Enterprise LTSB (64 bit)	6181P - Solo Serie F 6177R - Solo Serie C

## Software ThinManager

ThinManager® offre soluzioni software per reti di automazione, che consentono di configurare e distribuire applicazioni e contenuti in modo sicuro e centralizzato ad ogni PC, thin client, dispositivo mobile e utente. Le potenti funzioni di visualizzazione e autenticazione di ThinManager aumentano i livelli complessivi di sicurezza, consentendo di ridurre gli interventi di manutenzione e i fermi macchina grazie a una gestione semplificata di tutti i dispositivi e di tutti gli utenti.

ThinManager integra inoltre la soluzione per la mobilità Relevance®, l'unica piattaforma di gestione di dispositivi mobili basata sulla posizione che consente di fornire applicazioni e contenuti in modo sicuro in determinate aree dello stabilimento escludendone altre.

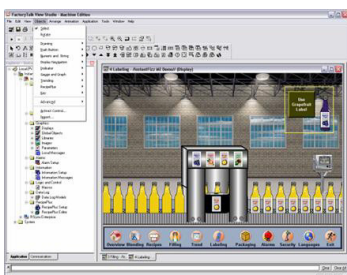
## Software di interfaccia operatore FactoryTalk

Sviluppati per migliorare prestazioni e visibilità, i software di interfaccia operatore FactoryTalk® View, tra cui FactoryTalk View Machine Edition, FactoryTalk View Site Edition, FactoryTalk ViewPoint e FactoryTalk View Studio, presentano un aspetto comune che contribuisce a rendere più veloce sia lo sviluppo dell'interfaccia operatore che la formazione degli addetti.

Compatibile con la piattaforma Integrated Architecture® di Rockwell Automation®, il software FactoryTalk View fa parte della suite scalabile e unificata di soluzioni di monitoraggio e controllo progettate sia per applicazioni a livello di macchina sia per applicazioni di interfaccia operatore a livello di supervisione collegate in rete. Questa suite di prodotti software di interfaccia operatore propone un comune ambiente di sviluppo, il riutilizzo delle applicazioni e un'architettura grazie a cui è possibile incrementare la produttività, ridurre i costi di esercizio e migliorare la qualità.

La combinazione di hardware e software di Rockwell Automation assicura il completo supporto applicativo di un leader del settore. Per un elenco completo del software di interfaccia operatore disponibile, visitare il sito Web all'indirizzo <http://www.rockwellautomation.com/rockwellsoftware>.

### Software FactoryTalk View Machine Edition



FactoryTalk View Machine Edition (ME) supporta soluzioni di interfaccia operatore sia aperte che integrate per il monitoraggio e il controllo di singole macchine o piccoli processi. Questo software è dotato di un'interfaccia operatore che presenta lo stesso aspetto su diverse piattaforme, tra cui le soluzioni Microsoft Windows 8.1, 7, XP, Server e Embedded Compact. Il software FactoryTalk View ME è costituito da un ambiente di sviluppo e runtime.

### Software FactoryTalk View Studio

Il software FactoryTalk View Studio è l'ambiente di sviluppo adatto a creare e testare le applicazioni di interfaccia operatore, compresi display grafici, andamenti, allarmi e animazione in tempo reale. I file di runtime possono essere generati per l'esecuzione su un terminale PanelView™ Plus o su un computer industriale.

## FactoryTalk View ME Station

FactoryTalk View ME Station è l'ambiente di runtime delle applicazioni di interfaccia operatore. FactoryTalk View ME Station viene automaticamente installato ed attivato sui terminali PanelView Plus. Quando si eseguono applicazioni di interfaccia operatore su computer industriali, è necessaria l'attivazione di FactoryTalk View ME.

Il software FactoryTalk View ME offre diversi vantaggi:

- Allarmi per avvisare gli operatori di condizioni che richiedono intervento immediato
- Protezione per limitare l'accesso dell'operatore a display specifici
- RecipePlus per la gestione di ricette di macchine o processi
- Sistema di selezione della lingua in runtime, fino a 20 lingue per applicazione di runtime<sup>(1)</sup>
- Oggetti globali e predefiniti che fanno risparmiare tempo e memoria
- Maschere di processo RSLogix 5000® e Studio 5000 Logix Designer®
- Capacità di convertire l'applicazione di runtime in applicazione di sviluppo
- Passaggio dei parametri per facilitare il riutilizzo dei display e l'efficienza di progettazione

## Software FactoryTalk View Site Edition

FactoryTalk® View SE è un software di interfaccia operatore a livello di supervisione per il monitoraggio e il controllo di applicazioni distribuite-server/ multi-utente. Grazie alla visione completa e accurata delle operazioni fornita, soddisfa le esigenze nell'ambito della progettazione, della manutenzione, del funzionamento e dell'Information Technology (IT) di produzione.

FactoryTalk View SE fornisce funzionalità robuste e affidabili in un unico pacchetto software che supporta soluzioni eterogenee, dalle interfacce operatore stand-alone ai sistemi di visualizzazione distribuiti. Come i clienti hanno già verificato negli ultimi anni, FactoryTalk View SE consente di trarre vantaggio dalla mobilità, dalla virtualizzazione e da altre nuove tecnologie, affrontando le sfide delle interfacce operatore nelle applicazioni discrete, di processo e batch e garantendo la visibilità dei dati critici in tempo reale là dove è necessaria.



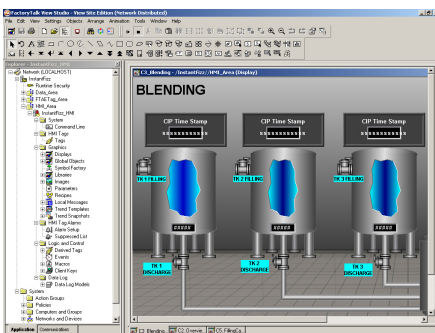
Le applicazioni di FactoryTalk View SE vengono create e testate nell'ambiente di sviluppo FactoryTalk View Studio:

- Condivisione dei dati e integrazione continua con altri prodotti abilitati FactoryTalk. La piattaforma di servizi FactoryTalk fornisce servizi comuni a tutti i prodotti come, ad esempio, sicurezza, allarmi e diagnostica.
- Ottimizzazione della comunicazione di impianto con FactoryTalk Live Data e connettività ottimizzata con i controllori Rockwell Automation.
- Accesso diretto ai tag nel controllore, eliminando il bisogno di creare tag nell'interfaccia operatore.
- Configurazione di un'applicazione da qualunque punto della rete e facile realizzazione delle modifiche a un sistema in funzione, con capacità di configurazione remota multi-utente.
- Definizione di display grafici una sola volta e riferimento a questi in un sistema distribuito.
- Processo di verifica delle informazioni dell'operatore e degli allarmi in un database centralizzato.
- Personalizzazione dell'esperienza dell'operatore mediante VBA lato client e il modello di oggetti grafici esposto.
- Massimizzazione della disponibilità del sistema con la creazione e la modifica online di grafici e ridondanza server opzionale.
- TrendPro, un nuovo strumento per l'analisi degli andamenti, che aiuta gli operatori ad accedere ai dati in tempo reale attraverso strumenti integrati di analisi. Lo strumento presenta i dati di produzione contestualizzati attingendo da una varietà di fonti che, in precedenza, erano di difficile accesso: registri dati di FactoryTalk View SE, dati di FactoryTalk Live Data e FactoryTalk Historian. La versione più recente fornisce agli operatori funzioni di drag and drop ad hoc e semplici da utilizzare, che mettono in evidenza gli andamenti.

(1) Un'applicazione può supportare fino a 40 lingue, ma solo 20 sono quelle consentite nell'applicazione di runtime.

- Grazie alle nuove proprietà estese dei tag, gli sviluppatori possono accedere direttamente dal controllore alle descrizioni dei tag, alle unità ingegneristiche e alle impostazioni min/max. Questo consente di ridurre gli errori di duplicazione e di ottimizzare lo sviluppo del progetto. Le nuove proprietà estese dei tag semplificano inoltre la selezione della lingua. Non è più necessario, infatti, l'intervento di uno sviluppatore per programmare le stringhe della lingua all'interno dell'interfaccia operatore: il contenuto tradotto è ora accessibile direttamente dal controllore, con un ulteriore risparmio sul tempo di progettazione.
- Il nuovo sistema di gestione delle ricette mette a disposizione una modalità semplice per effettuare il download e l'upload di parametri da e su più macchine contemporaneamente. L'editor RecipePro+ fornisce un'interfaccia facile da utilizzare per creare e modificare file di ricetta e consente di importare ed esportare file. RecipePro+ consentirà di semplificare notevolmente la migrazione verso il software FactoryTalk View SE agli utenti del software RSVIEW 32 di Rockwell che intendono rinnovare la propria interfaccia operatore SCADA.

## Software FactoryTalk View Studio



FactoryTalk View Machine Edition e FactoryTalk View Site Edition condividono un comune ambiente di sviluppo, denominato FactoryTalk View Studio, per la creazione di applicazioni. La capacità di modificare e riutilizzare i progetti in FactoryTalk View Studio migliora la portabilità tra sistemi di interfaccia operatore integrati a livello di macchina e a livello di supervisione.

Con il software FactoryTalk View, tutti i prodotti della suite sono basati sulla stessa architettura integrata e scalabile. Gli sviluppatori di applicazioni possono importare intere applicazioni a livello di macchina in applicazioni a livello di supervisione o trascinare componenti singoli per rilasciarli direttamente nei progetti di supervisione. Questo riduce i tempi di sviluppo e i costi di progettazione e formazione.

Inoltre, è possibile proteggere gli investimenti effettuati in sistemi di interfaccia operatore importando le applicazioni PanelBuilder® 32 (PanelView™) nel software FactoryTalk View ME e le applicazioni RSVIEW® 32 nel software FactoryTalk View SE.

Con il software FactoryTalk View Studio, è possibile:

- configurare un'unica stazione operatore o un'intera applicazione distribuita da un sola postazione.
- accedere ai tag dai server OPC del sistema tramite un browser di tag che presenta tag controllore e tag interfaccia operatore secondo una gerarchia logica.
- configurare in modalità remota i server RSLinx® e FactoryTalk View SE.
- creare display usando un editor di grafica completo.
- definire il testo dei display in diverse lingue, permettendo agli operatori di modificare la lingua in runtime.
- utilizzare maschere preconfigurate per interfacciare le funzioni di controllo di processo nei controllori Logix.

## Software FactoryTalk ViewPoint



Componente aggiuntivo del software FactoryTalk View SE e dei terminali PanelView Plus 6 o 7, il software FactoryTalk ViewPoint consente di accedere on-demand a importanti informazioni sull'impianto o sul processo attraverso un browser Web. Adesso, responsabili di impianto, supervisori, OEM, integratori di sistemi e gli altri soggetti interessati possono accedere alle operazioni di produzione, monitorarle e interagire con esse praticamente da qualunque luogo. Grazie alla configurazione thin-client, non ci sono software client da installare e mantenere, con conseguente riduzione dei costi totali di esercizio.

- Applicazioni web animate e completamente scalabili visualizzabili in ufficio, a casa o in viaggio.
- Dirigenti, OEM e integratori di sistemi possono visualizzare e controllare le operazioni di produzione in tempo reale, accedendo tramite un browser Internet.

- Rapido accesso alle informazioni in tempo reale mediante un browser web standard.
- Supporto di diversi tipi di browser e dispositivi client per una maggiore flessibilità.
- Possibilità di ottimizzare i progetti di FactoryTalk View per il Web senza dover apportare modifiche applicative.
- Monitoraggio e controllo delle applicazioni di interfaccia operatore, diagnostica e assistenza a distanza senza doversi recare dal cliente.
- Nell'ambito di un'attenzione continua per la forza lavoro mobile, [il software di interfaccia operatore FactoryTalk ViewPoint](#) offre un ulteriore miglioramento della produttività nella versione 9.0. Gli operatori possono ora confermare o archiviare la notifica di un allarme direttamente da un dispositivo mobile.

## Confronto dei software

### Tecnologia

Requisiti cliente	FactoryTalk View Site Edition (SE)	FactoryTalk View Machine Edition (ME)
Sistemi operativi (32 bit)	<ul style="list-style-type: none"> <li>• Windows 8.1 Professional</li> <li>• Windows 8.1 Enterprise</li> <li>• Windows 8 Professional</li> <li>• Windows 8 Enterprise</li> <li>• Windows 7 Professional o Professional SP1 (entrambi supportati)</li> <li>• Windows Server 2008 Standard SP2 e 2008 R2 Standard SP2 supportati</li> <li>• Windows XP Professional SP3</li> <li>• Windows Server 2003 R2 Standard SP2</li> </ul>	
Sistemi operativi (64 bit)	<ul style="list-style-type: none"> <li>• Windows 10 Professional</li> <li>• Windows 10 Enterprise</li> <li>Windows 8.1 Professional</li> <li>• Windows 8.1 Enterprise</li> <li>• Windows 8 Professional</li> <li>• Windows 8 Enterprise</li> <li>Windows 7 Professional SP1</li> <li>• Windows 7 Enterprise SP1</li> <li>• Windows 7 Ultimate SP1</li> <li>• Windows Server 2016</li> <li>Windows Server 2012 Standard</li> <li>• Windows Server 2012 R2 Standard</li> <li>• Windows Server 2008 Standard SP2</li> <li>• Windows Server 2008 R2 Enterprise SP1 o 2008 Server R2 Standard SP1</li> <li>XP Professional SP3 (supportata solo la versione a 32 bit, non quella a 64 bit)</li> <li>• Windows Server 2008 R2 Standard SP1</li> </ul>	
Piattaforme integrate		X
Protezione domini Windows	X	X
OPC/ActiveX	X	X
Abitazione FactoryTalk	X	X
VBA lato server		
VBA lato client	X	

### Architettura

Requisiti cliente	FactoryTalk View Site Edition	FactoryTalk View Machine Edition
Applicazione primaria	Livello di supervisione: stazione singola o multi-server, multi-client	Livello macchina: stazione singola
Interfaccia operatore basata su tag	X	X
Referenziamento diretto	X	X
	Rete (distribuita)	Locale
Numero max. di server/client	10/50	
FactoryTalk ViewPoint	X	X
Thin-client (servizi di terminale)	X	X <sup>(1)</sup>

## Architettura

Requisiti cliente	FactoryTalk View Site Edition	FactoryTalk View Machine Edition
Sviluppo multi-utente	X	
Configurazione remota in runtime	X	
Ridondanza – Server dati	X	
Ridondanza – Server interfaccia operatore	X	

(1) Supportato solo su terminali PanelView™ Plus 6 e PanelView™ Plus 7.

## Caratteristiche

Requisiti cliente	FactoryTalk View Site Edition	FactoryTalk View Machine Edition
Animazione <sup>(1)</sup>	Con touchscreen	Nessuna animazione al tocco
Allarmi	<ul style="list-style-type: none"> <li>Allarmi ed eventi FactoryTalk</li> <li>Allarmi di interfaccia operatore</li> <li>Digitali ed analogici</li> <li>Gradi di allarme definiti</li> <li>Registro allarmi</li> </ul>	<ul style="list-style-type: none"> <li>Basati su tag (del controllore)</li> <li>Registro allarmi</li> </ul>
Registrazione dati	<ul style="list-style-type: none"> <li>20 modelli di registro dati per progetto</li> <li>Fino a 10.000 tag in ciascun modello</li> <li>Log su ODBC o database proprietario</li> </ul>	<ul style="list-style-type: none"> <li>1 modello di registro dati per progetto</li> <li>Fino a 100 tag</li> <li>1 milione di record max</li> <li>Esportazione su dbf</li> </ul>
Versione Trend	<ul style="list-style-type: none"> <li>TrendX 4.0</li> <li>TrendPro</li> </ul>	<ul style="list-style-type: none"> <li>Sottoinsieme TrendX 4.0</li> </ul>
Sicurezza	<ul style="list-style-type: none"> <li>Protezione assegnata a tag, display grafici, macro, comandi, oggetti OLE</li> <li>Protezione locale o Windows</li> </ul>	<ul style="list-style-type: none"> <li>Basata su display</li> <li>Protezione locale o Windows</li> </ul>
Altre caratteristiche	<ul style="list-style-type: none"> <li>Macro di esecuzione test</li> <li>Tag derivati</li> <li>Rilevatore di eventi</li> </ul>	<ul style="list-style-type: none"> <li>Macro di esecuzione test</li> <li>Tag derivati</li> <li>Tag RunMacrosDerived S/BTest</li> </ul>
Modello di prezzo	<ul style="list-style-type: none"> <li>Prezzo basato su display</li> <li>Livelli multipli</li> </ul>	<ul style="list-style-type: none"> <li>Incluso con PanelView Plus 6 o prezzo basato su display</li> <li>Livelli multipli per FactoryTalk View ME Station</li> </ul>

(1) Include visibilità, colore, riempimento, posizione orizzontale e verticale, larghezza, altezza, rotazione, cursore orizzontale e verticale e altro

---

# Software di interfaccia operatore Studio 5000 View Designer

Studio 5000 View Designer® è l'ambiente di sviluppo dei terminali di interfaccia operatore PanelView 5500 ed è incluso nell'ambiente Studio 5000 Automation Engineering and Design Environment™. Questo ambiente integrato consente ai tecnici di immettere le informazioni di configurazione una sola volta e di utilizzarle nell'intero sistema di sviluppo delle soluzioni di automazione. Grazie all'integrazione di PanelView 5500 con Studio 5000® è possibile sviluppare applicazioni più facilmente per prendere decisioni basate sui dati con maggior rapidità.

L'utilizzo di Studio 5000 View Designer con i controllori ControlLogix® assicura un'integrazione avanzata con funzionalità quali:

- Allarmi basati su Logix automaticamente disponibili sulla piattaforma PanelView 5500. Nell'applicazione di interfaccia operatore non è necessario configurare alcun allarme.
- Banner di sistema preconfigurato, riepilogo degli allarmi e visualizzazioni diagnostiche che consentono di ridurre i tempi di progettazione e offrono un'esperienza utente uniforme e coerente.
- Pulsanti dell'interfaccia operatore ad alta velocità che offrono rapidità di risposta e feedback per le applicazioni marcia jog.
- Supporto delle proprietà estese dei tag Logix che consente di sviluppare contenuti più complessi.
- Ambiente View Designer intuitivo che consente di ridurre i tempi di configurazione.
- Grafica vettoriale scalabile che permette l'adattamento automatico di oggetti e schermate qualunque sia la dimensione del terminale.
- Toolbox di elementi grafici con funzione di ricerca e animazioni integrate che aiutano a semplificare la configurazione.
- Possibilità di creare grafici Add-on, personalizzati e riutilizzabili, per costruire le proprie applicazioni in modo più efficiente.
- Supporto multi-lingua grazie a una funzionalità di selezione che consente di passare da una lingua all'altra su PanelView 5500 per soddisfare le esigenze degli utenti globali.

## Compatibilità del sistema operativo e dei Service Pack

Questa versione dell'applicazione Studio 5000 View Designer è stata verificata sui seguenti sistemi operativi:

- Microsoft® Windows® 7 Professional (64 bit) con Service Pack 1
- Microsoft 7 Home Premium (32 bit) con Service Pack 1
- Microsoft Windows Server 2008 R2 Standard Edition con Service Pack 1
- Microsoft Windows 8 Professional (64 bit)
- Microsoft Windows 8.1 Professional (64 bit)
- Windows 10 Professional
- Windows 10 Enterprise
- Microsoft Windows Server 2012 Standard Edition (versione server di Windows 8)

Nota: anche se i sistemi operativi Windows 8 e Windows 8.1 vengono eseguiti su molti dispositivi con touchscreen, è possibile che diverse funzionalità dell'applicazione View Designer non possano essere utilizzate in questa modalità. Quasi tutte le funzioni dovrebbero funzionare con touchscreen, ma il software è stato verificato solo con tastiera e mouse.

Questa versione dell'applicazione Studio 5000 View Designer dovrebbe funzionare correttamente con tutte le altre edizioni e tutti gli altri service pack dei seguenti sistemi operativi, ma non è stata verificata:

- Microsoft Windows 7
- Windows Server 2008 R2
- Microsoft Windows 8
- Microsoft Windows Server 2012
- Windows Server 2012 R2
- Windows Server 2016



# Selezione software

Nelle tabelle di questa sezione è fornito il numero di catalogo e la descrizione del software di interfaccia operatore disponibile.

## Software ThinManager

Nella tabella sono elencate le configurazioni disponibili del software ThinManager.

### Software ThinManager

Num. di cat.	Descrizione
9541-TM-005-XLR	ThinManager 5 Pack S/W
9541-TM-010-XLR	ThinManager 10 Pack S/W
9541-TM-025-XLR	ThinManager 25 Pack S/W
9541-TMM-005-XLR	ThinManager 5 Mirrored Pack S/W
9541-TMM-010-XLR	ThinManager 10 Mirrored Pack S/W
9541-TMM-025-XLR	ThinManager 25 Mirrored Pack S/W
9541-TMR-005-XLR	ThinManager 5 Redun Pack S/W
9541-TMR-010-XLR	ThinManager 10 Redun Pack S/W
9541-TMR-025-XLR	ThinManager 25 Redun Pack S/W
9541-TM-025-MPXLR	ThinManager 25 Muni-Pack S/W
9541-TMR-025-MPXLR	ThinManager 25 Redun Muni-Pack S/W

## Software di interfaccia operatore FactoryTalk

Per scegliere la lingua desiderata, sostituire xx nel numero di catalogo con IT per l'italiano, EN per l'inglese, DE per il tedesco, FR per il francese, JP per il giapponese o ZH per il cinese.

### Software FactoryTalk View Machine Edition (ME)

Num. di cat.	Descrizione
9701-VWSTMxxE	FactoryTalk View Studio per Machine Edition - Software di configurazione per lo sviluppo e il test di applicazioni di interfaccia operatore a livello di macchina. FactoryTalk View Machine Edition include il software RSLinx® Enterprise e KEPServer Enterprise.

Per scegliere la lingua desiderata, sostituire xx nel numero di catalogo con IT per l'italiano, EN per l'inglese, DE per il tedesco, FR per il francese, JP per il giapponese o ZH per il cinese.

### FactoryTalk View Machine Edition (ME) Station

Num. di cat.	Descrizione <sup>(1) (2)</sup>
9701-VWWMR015AxxE	FactoryTalk View ME Station Runtime, 15 display
9701-VWWMR030AxxE	FactoryTalk View ME Station Runtime, 30 display
9701-VWWMR075AxxE	FactoryTalk View ME Station Runtime, 75 display
9701-VWWMR250AxxE	Cavo RS-232 per FactoryTalk View ME Station Runtime 250 display, D-shell 9 pin/mini DIN 8 pin

(1) FactoryTalk View Machine Edition Station è l'ambiente di runtime in cui i progetti di FactoryTalk View ME creati con il software FactoryTalk View Studio vengono eseguiti su ogni computer con sistema operativo Windows.

(2) FactoryTalk View ME Station Runtime è incluso in tutti i terminali PanelView Plus 6 o PanelView Plus 7.

Per scegliere la lingua desiderata, sostituire xx nel numero di catalogo con IT per l'italiano, EN per l'inglese, DE per il tedesco, FR per il francese, JP per il giapponese o ZH per il cinese.

## Software FactoryTalk View Site Edition (SE)

Num. di cat.	Descrizione <sup>(1)</sup>
9701-VWSTxxE	FactoryTalk View Studio per FactoryTalk View Enterprise - Software di configurazione per lo sviluppo e il test di applicazioni di interfaccia operatore a livello macchina e di supervisione.
9701-VWSCWAxxE	FactoryTalk View SE Client - Software di visualizzazione e interazione con sistemi FactoryTalk View SE Server <sup>(2)</sup>
9701-VWSCRAxxE	FactoryTalk View SE View Client - Funzioni di sola lettura
9701-VWSB015AxxE	FactoryTalk View SE Station, 15 display
9701-VWSB025AxxE	FactoryTalk View SE Station, 25 display
9701-VWSB100AxxE	FactoryTalk View SE Station, 100 display
9701-VWSB250AxxE	FactoryTalk View SE Station, 250 display
9701-VWSB000AxxE	FactoryTalk View SE Station, display illimitati
9701-VWSS025LxxE	FactoryTalk View SE Server, 25 display, con RSLinx® Enterprise
9701-VWSS100LxxE	FactoryTalk View SE Server, 100 display, con RSLinx Enterprise
9701-VWSS250LxxE	FactoryTalk View SE Server, 250 display, con RSLinx Enterprise
9701-VWSS000LxxE	FactoryTalk View SE Server, display illimitati, con RSLinx Enterprise

(1) FactoryTalk View Station e FactoryTalk View SE Server includono il software RSLinx Enterprise e RSLinx Classic, versione 3.70.

(2) FactoryTalk View SE Server memorizza i componenti del progetto interfaccia operatore e li fornisce ai client (ad es. display grafici).

## Software FactoryTalk ViewPoint

Num. di cat. <sup>(1)</sup>	Descrizione <sup>(2)</sup>
9522-VWPO1RENE	FactoryTalk ViewPoint - sistema a 1 client
9522-VWPO3RENE	FactoryTalk ViewPoint - sistema a 3 client
9522-VWPO5RENE	FactoryTalk ViewPoint - sistema a 5 client
9522-VWP10RENE	FactoryTalk ViewPoint - sistema a 10 client
9522-VWP25RENE	FactoryTalk ViewPoint - sistema a 25 client
9522-VWP50RENE	FactoryTalk ViewPoint - sistema a 50 client

(1) Per utilizzare il software FactoryTalk ViewPoint con la rete FactoryTalk View SE o applicazioni locali, ordinare uno qualunque di questi numeri di catalogo.

(2) L'acquisto di un terminale PanelView Plus 6 o PanelView Plus 7 include una licenza server FactoryTalk ViewPoint e un accesso client. L'utilizzo del software FactoryTalk ViewPoint con il terminale PanelView Plus 6 o PanelView Plus 7 non richiede l'acquisto di altri numeri di catalogo.

## Connettività terze parti

Num. di cat.	Descrizione
9301-OPCSRVE	KEPServer Enterprise FactoryTalk View Site Edition e FactoryTalk View Machine Edition

---

## Software di interfaccia operatore Studio 5000 View Designer

Nella tabella è descritto il software Studio 5000 View Designer disponibile.

### Software di interfaccia operatore Studio 5000

Num. di cat.	Descrizione
9324-RLD200ENE	ESD - Studio 5000 Mini, inglese
9324-RLD200ENM	MEDIA - Studio 5000 Mini, inglese
9324-RLD250ENE	ESD - Studio 5000 Lite Edition, inglese
9324-RLD250ENM	MEDIA - Studio 5000 Lite Edition, inglese
9324-RLD300ENE	ESD - Studio 5000 Standard, inglese
9324-RLD300ENM	MEDIA - Studio 5000 Standard, inglese
9324-RLD600ENE	ESD - Studio 5000 Full Edition, inglese
9324-RLD600ENM	MEDIA - Studio 5000 Full Edition, inglese
9324-RLD700XENE	ESD - Studio 5000 Professional Edition, inglese
9324-RLD700XENM	MEDIA - Studio 5000 Professional Edition, inglese

---

Note:

## Altre risorse

Questi documenti contengono altre informazioni su prodotti Rockwell Automation correlati.

Risorsa	Descrizione
PanelView 5500 Terminal Specifications Technical Data, pubblicazione <a href="#">2715-TD001</a>	Fornisce le specifiche tecniche, le certificazioni e le specifiche ambientali dei terminali PanelView 5500.
PanelView Plus 7 Performance Terminals Technical Data, pubblicazione <a href="#">2711P-TD009</a>	Fornisce le specifiche tecniche, le certificazioni e le specifiche ambientali dei terminali PanelView Plus 7 Performance.
PanelView Plus 7 Standard Terminal Technical Data, pubblicazione <a href="#">2711P-TD008</a>	Fornisce le specifiche tecniche, le certificazioni e le specifiche ambientali dei terminali PanelView Plus 7 Standard.
PanelView Plus 6 Specifications Technical Data, pubblicazione <a href="#">2711P-TD005</a>	Fornisce le specifiche tecniche, le certificazioni e le specifiche ambientali dei terminali PanelView Plus 6.
MobileView Tethered Operator Terminal Technical Data, pubblicazione <a href="#">2711T-TD001</a>	Fornisce le specifiche tecniche, le certificazioni e le specifiche ambientali dei terminali operatore MobileView con tethering.
PanelView 800 Terminals Technical Data, pubblicazione <a href="#">2711R-TD001</a>	Fornisce le specifiche tecniche, le certificazioni e le specifiche ambientali dei terminali PanelView 800.
Industrial Computers and Monitors Specifications Technical Data, pubblicazione <a href="#">IC-TD001</a>	Fornisce le specifiche tecniche, le certificazioni e le specifiche ambientali dei computer e dei monitor industriali.
PanelView Plus 6 Terminals to PanelView Plus 7 Terminals Catalog Number Conversions Migration Guide, pubblicazione <a href="#">2711P-AP004</a>	Fornisce informazioni sulla conversione dei terminali PanelView Plus 6 in terminali di nuova generazione: PanelView Plus 7 Performance e PanelView Plus 7 Standard.
Criteri per il cablaggio e la messa a terra in automazione industriale, pubblicazione <a href="#">1770-4.1</a>	Fornisce le regole generali per l'installazione di un sistema industriale Rockwell Automation.
Sito Web delle certificazioni di prodotto, <a href="http://rok.auto/certifications">rok.auto/certifications</a>	Fornisce dichiarazioni di conformità, certificati e informazioni su altre certificazioni.

Le pubblicazioni possono essere visualizzate o scaricate all'indirizzo <http://www.rockwellautomation.com/global/literature-library/overview.page>. Per ordinare copie cartacee della documentazione tecnica, contattare il proprio distributore Allen-Bradley o il rappresentante commerciale Rockwell Automation di zona.

# Assistenza Rockwell Automation

Utilizzare le risorse seguenti per accedere alle informazioni di assistenza.

<b>Centro assistenza tecnica</b>	Articoli della Knowledgebase, video dimostrativi, FAQ, chat, forum degli utenti e notifiche di aggiornamenti dei prodotti.	<a href="http://www.rockwellautomation.com/knowledgebase">www.rockwellautomation.com/knowledgebase</a>
<b>Numeri telefonici dell'assistenza tecnica locale</b>	Per trovare il numero di telefono per il proprio paese.	<a href="http://www.rockwellautomation.com/global/support/get-support-now.page">www.rockwellautomation.com/global/support/get-support-now.page</a>
<b>Codici interni passanti</b>	Per trovare il codice interno passante per il proprio prodotto e utilizzarlo per inoltrare la chiamata direttamente a un tecnico dell'assistenza.	<a href="http://www.rockwellautomation.com/global/support/direct-dial.page">www.rockwellautomation.com/global/support/direct-dial.page</a>
<b>Archivio documentazione</b>	Istruzioni per l'installazione, manuali, brochure e dati tecnici.	<a href="http://www.rockwellautomation.com/literature">www.rockwellautomation.com/literature</a>
<b>Product Compatibility and Download Center (PCDC)</b>	Per aiuto nel determinare come interagiscono i prodotti, verificarne caratteristiche e capacità e trovare il relativo firmware.	<a href="http://www.rockwellautomation.com/global/support/pcdc.page">www.rockwellautomation.com/global/support/pcdc.page</a>

## Commenti relativi alla documentazione

I commenti degli utenti sono molto utili per capire le loro esigenze in merito alla documentazione. Se si hanno suggerimenti su come migliorare questo documento, compilare il modulo How Are We Doing? disponibile nel sito Web all'indirizzo [http://literature.rockwellautomation.com/idc/groups/literature/documents/du/ra-du002\\_-en-e.pdf](http://literature.rockwellautomation.com/idc/groups/literature/documents/du/ra-du002_-en-e.pdf).

Rockwell Automation pubblica le informazioni ambientali aggiornate relative al prodotto sul proprio sito Web all'indirizzo <http://www.rockwellautomation.com/rockwellautomation/about-us/sustainability-ethics/product-environmental-compliance.page>.

Allen-Bradley, Compact I/O, CompactLogix, Connected Components Workbench, ControlLogix, DH+, E300, FactoryTalk, FLEX I/O, GuardLogix, Integrated Architecture, Kinetix, LISTEN, THINK, SOLVE, Logix5000, Micro800, MicroLogix, MobileView, PLC-5, PanelBuilder, PanelView, PlantPAx, POINT I/O, PowerFlex, RSLinx, RSLogix 5000, RSView, Relevance, Rockwell Automation, Rockwell Software, SLC, Stratix, Studio 5000, Studio 5000 Logix Designer, Studio 5000 View Designer, ThinManager e VersaView sono marchi commerciali di Rockwell Automation, Inc.

CIP ed EtherNet/IP sono marchi commerciali di ODVA, Inc.

I marchi commerciali che non appartengono a Rockwell Automation sono di proprietà delle rispettive aziende.

### **[www.rockwellautomation.com](http://www.rockwellautomation.com)**

#### **Power, Control and Information Solutions Headquarters**

Americhe: Rockwell Automation, 1201 South Second Street, Milwaukee, WI 53204-2496, USA, Tel: +1 414 382 2000, Fax: +1 414 382 4444

Europa/Medio Oriente/Africa: Rockwell Automation NV, Pegasus Park, De Kleetlaan 12a, 1831 Diegem, Belgio, Tel: +32 2 663 0600, Fax: +32 2 663 0640

Asia: Rockwell Automation, Level 14, Core F, Cyberport 3, 100 Cyberport Road, Hong Kong, Tel: +852 2887 4788, Fax: +852 2508 1846

Italia: Rockwell Automation S.r.l., Via Ludovico di Breme 13 A, 20156 Milano, Tel: +39 02 334471, Fax: +39 02 33447701, [www.rockwellautomation.it](http://www.rockwellautomation.it)

Svizzera: Rockwell Automation AG, Via Cantonale 27, 6928 Manno, Tel: 091 604 62 62, Fax: 091 604 62 64, Customer Service: Tel: 0848 000 279