

Servovariador y servomotor de baja inercia VP Kinetix 5500 de Allen-Bradley®



El sistema de movimiento integrado en EtherNet/IP de tamaño adecuado

Características

Expandiendo el sistema Integrated Architecture™ (Arquitectura Integrada) de rango medio, los servovariadores Kinetix® 5500 y los motores VP aumentan el rendimiento de más aplicaciones gracias a las siguientes características:

- Nueva opción de seguridad integrada a través de EtherNet/IP
- Menores dimensiones con densidad de potencia optimizada
- Cable único que incluye retroalimentación, freno de motor y potencia de motor, todo en un solo cable equipado con conectores rápidos de una sola vuelta
- Opciones de bobinado específicas a las clasificaciones de variador, lo que permite dimensionar el sistema de manera más eficiente
- Dispositivo de retroalimentación digital que proporciona información en tiempo real sobre el rendimiento del motor al sistema de control
- Capacidad de funcionamiento de servomotores y motores de inducción, todo en una plataforma de variador
- Rangos de potencia del variador de 600 W a 15 kW
- Conectividad flexible de alimentación eléctrica que proporciona múltiples maneras de operar el sistema
- Cada número de catálogo de variador es compatible con aplicaciones de 200 V y 400 V
- Utiliza el encoder de movimiento integrado en Ethernet/IP para brindar compatibilidad con retroalimentación auxiliar
- Cables flexibles y no flexibles para optimizar las aplicaciones

Simplifique el cableado y reduzca el espacio de panel con el sistema de Kinetix 5500 y motor de baja inercia VP.



El sistema de Kinetix 5500 y motor de baja inercia VP ayudan a reducir costos, gracias a sus dimensiones más pequeñas y a su flexible conexión de alimentación eléctrica.

Rockwell Automation ha expandido su Arquitectura Integrada con la solución de servovariador Kinetix 5500 con opción de seguridad integrada y servomotor de baja inercia VP. Combinados como un sistema, proporcionan una solución de movimiento eficaz, de alto rendimiento y con la capacidad de escalado necesaria para competir en la industria de hoy en día.

Con el fin de mejorar la cartera de arquitectura de gama media actual, este sistema de movimiento está diseñado para conectarse y operarse con la nueva familia de controladores CompactLogix™ usando el software Studio 5000 compatible con movimiento integrado en EtherNet/IP™. Con las ventajas de este sistema de movimiento, ahora usted puede ejecutar aplicaciones de movimiento en una sola plataforma de control, usando una sola red y simplificando el diseño, la operación y el mantenimiento del equipo.

Gracias a su diseño innovador y compacto, Kinetix 5500 requiere menos espacio en el panel y puede conectarse con facilidad. Además se reduce el tiempo de instalación y de puesta en marcha gracias al uso de un solo cable. Ahora usted puede obtener la retroalimentación, el freno de motor y la potencia de motor, todo con un solo cable, lo que simplifica el cableado y reduce el inventario. Para mejorar más aún el diseño, Kinetix 5500 cuenta con dos puertos Ethernet, lo que permite múltiples topologías.

LISTEN.
THINK.
SOLVE.®

Servovariador Kinetix 5500

- El innovador bus común de CA/CC elimina componentes de hardware, lo que reduce tanto el tiempo de instalación así como los costos
- El doble puerto Ethernet permite topologías en línea y en anillo a nivel de dispositivo
- Específico para ser usado con la familia de controladores Logix compatibles con CIP Motion
- Observador de perturbaciones que permite una desigualdad de inercia de hasta 80-1

Kinetix 5500 con seguridad integrada

- **Seguridad integrada a través de EtherNet/IP**
 - Desconexión de par segura – SIL3PLe
 - Integración completa de proyectos con Logix Designer para una mayor seguridad, movimiento y control
- Seguridad cableada
 - Desconexión de par segura – SIL2PLd

Servomotor VPL

- Bobinados optimizados específicos a las clasificaciones del variador, lo que permite dimensionar el sistema de manera eficiente
- Dispositivo de retroalimentación digital que proporciona información en tiempo real sobre el rendimiento del motor al sistema de control

Motor para la industria de alimentos VPF

- Diseñado para satisfacer las necesidades especiales de muchas aplicaciones de la industria de alimentos y bebidas.
- Seis tamaños de estructuras desde 63 mm hasta 165 mm (rango de par continuo de 0.93 – 19.4 Nm)
- Pintura blanca durable apta para la industria alimenticia con adhesión de alta calidad

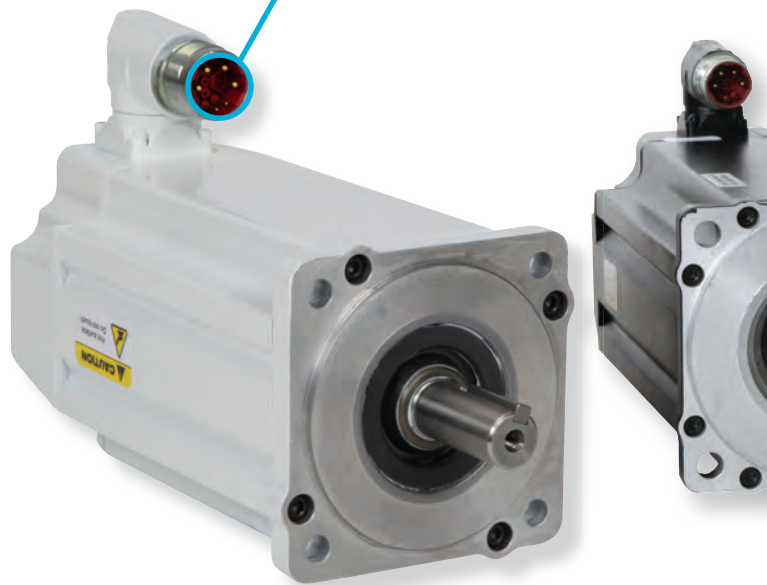
Un solo cable

- Un cable entre el motor y el variador permite simplificar el inventario y la instalación
- Los cables cumplen con los requisitos de la máquina, inclusive:
 - UL AWM 1000 V, construcción para 105 °C
 - Construcción PLTC-ER, UL Listed
 - CSA AWM, I/II A/B 1000 V construcción para 105 °C
 - Prueba de llama con bandeja vertical CSA FT-4
 - Forro que cumple con las especificaciones de DESINA
- Cables estándar y flexibles disponibles para optimizar su solución
- Configurable en incrementos de 1 m

Kit convertidor a DSL

- Diseñado para convertir la retroalimentación de hiperface a DSL
- Utilice el servovariador Kinetix 5500 con accionadores y motores MP-Series de retroalimentación de hiperface de 460 V para resolver aplicaciones de movimiento adicionales
- Se acopla directamente al puerto de retroalimentación DSL del variador y está equipado con un soporte de montaje ajustable a todos los tamaños de estructura Kinetix 5500

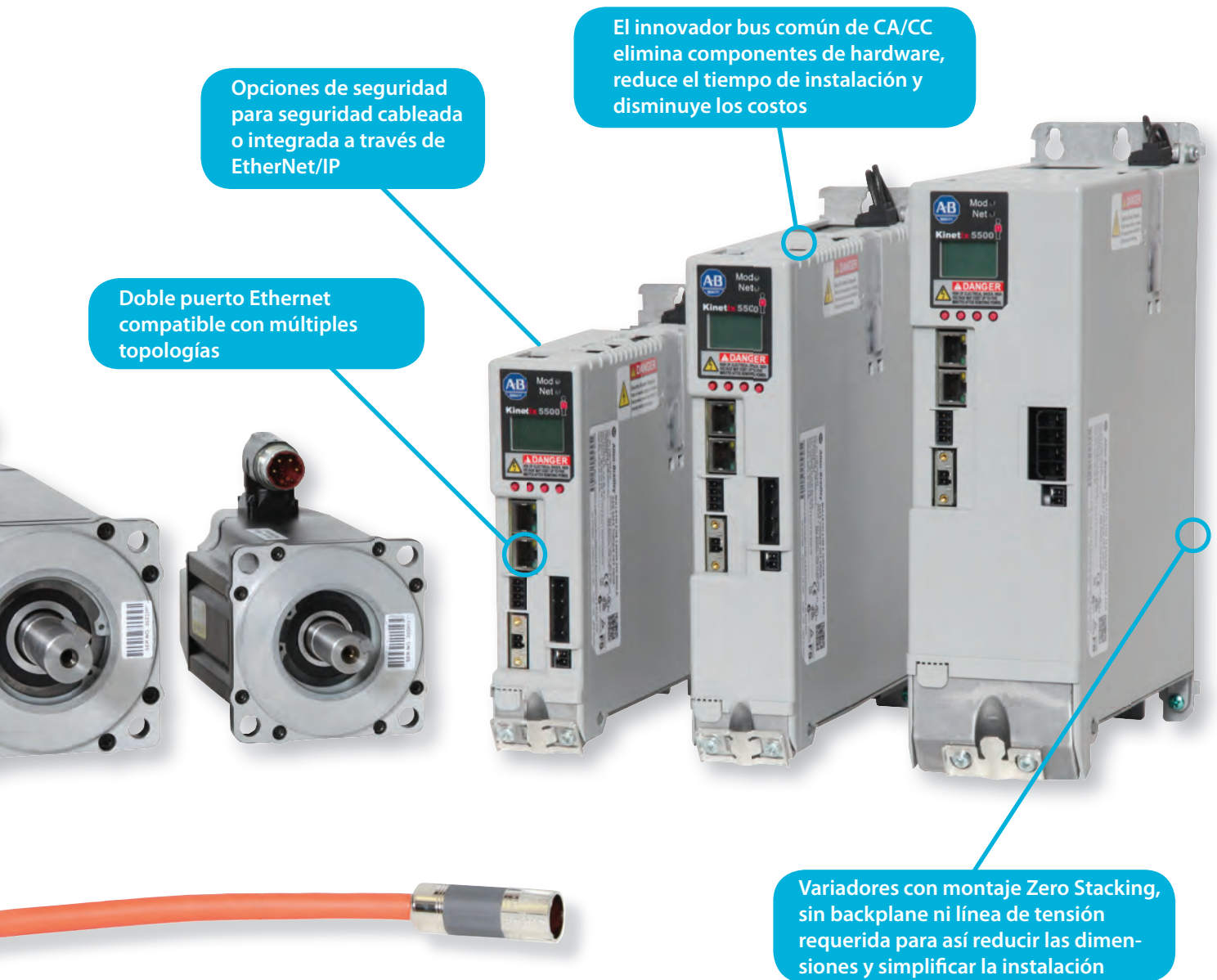
Un solo cable proporciona retroalimentación, freno de motor y potencia de motor, lo que simplifica el cableado y reduce el inventario



Encoder de movimiento integrado en EtherNet/IP

- Proporciona retroalimentación auxiliar al sistema de control mediante la red EtherNet/IP – solo para aplicaciones de retroalimentación
- Utiliza el perfil de eje del dispositivo de movimiento para proporcionar retroalimentación auxiliar al sistema
- Utiliza las tecnologías CIP Sync y CIP Motion para proporcionar una sincronización temporizada de datos enviados hacia y provenientes del controlador





Opciones de seguridad para seguridad cableada o integrada a través de EtherNet/IP

El innovador bus común de CA/CC elimina componentes de hardware, reduce el tiempo de instalación y disminuye los costos

Doble puerto Ethernet compatible con múltiples topologías

Variadores con montaje Zero Stacking, sin backplane ni línea de tensión requerida para así reducir las dimensiones y simplificar la instalación

Conectividad flexible de alimentación eléctrica

Kinetix 5500, diseñado para funcionar como solución híbrida, también puede usarse en aplicaciones multitejes sin hardware adicional:

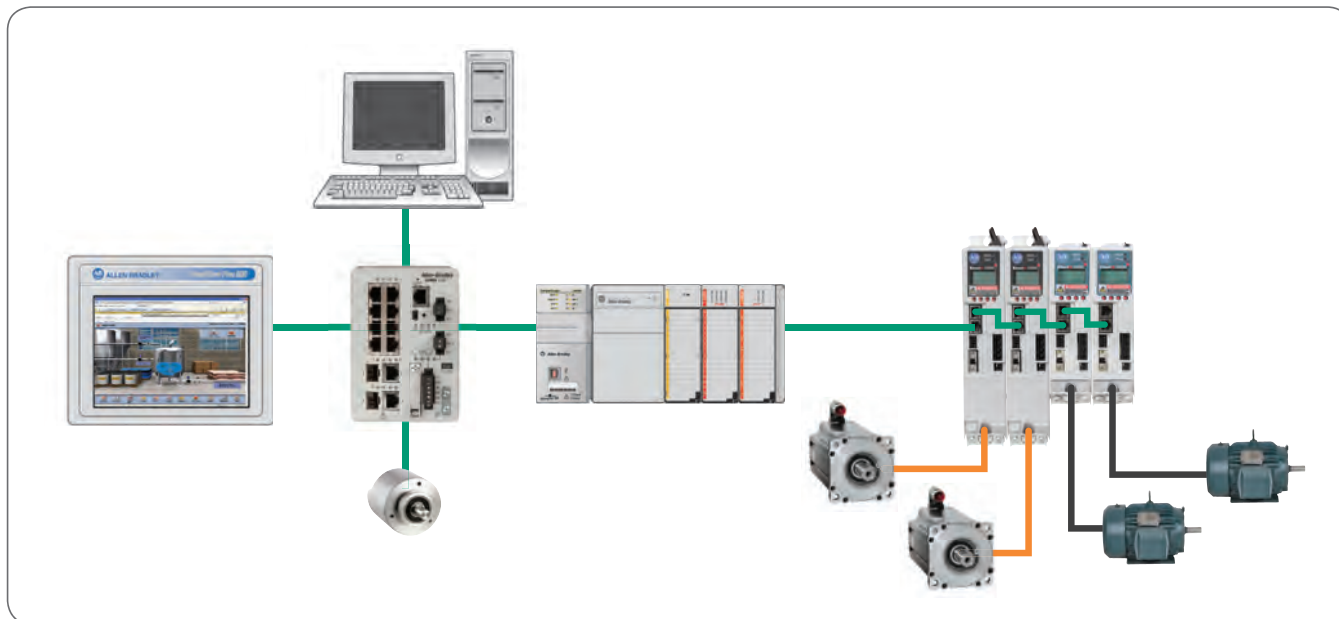
- Eje único para operaciones autónomas
- Bus de CC común/CA compartido para mejorar la eficiencia y reducir el coste general
- Simplifica la conectividad de entrada, minimiza la protección derivada y el cableado
- Tecnología híbrida de los primeros dos

Fácil de usar

- El innovador bus común de CA/CC elimina componentes de hardware, reduce el tiempo de instalación y disminuye los costos
- Capacidades simplificadas de montaje de variadores Zero Stacking
- La nueva pantalla ofrece información adicional para poner en servicio, ajustar y mejorar los diagnósticos
- El diseño de abrazadera del cable permite un blindaje de 360 grados para minimizar posibilidad de una instalación incorrecta

Movimiento integrado con EtherNet/IP

EtherNet/IP utiliza las tecnologías CIP Sync y CIP Motion para proporcionar control de movimiento de lazo cerrado en tiempo real con Ethernet estándar. Esta red independiente de topología proporciona una integración simplificada de toda la solución de control en una red, incluidos HMI, PAC, E/S y control de movimiento.



Especificaciones del servovariador Kinetix 5500

Voltaje de entrada	Fases de entrada	Amperes cont. (valor eficaz)	Amperes pico (valor eficaz)	Número de catálogo	Tamaño de estructura	Longitud de cable estándar máx. (m)	Longitud de cables flexibles máx. (m)
195 – 528	Monofásico y trifásico	1	2.5	2198-H003-ERS*	Estructura 1	50	30
195 – 528	Monofásico y trifásico	2.5	6.25	2198-H008-ERS*	Estructura 1	50	30
195 – 528	Monofásico y trifásico	5	12.5	2198-H015-ERS*	Estructura 2	50	30
195 – 528	Trifásico	8.4	21	2198-H025-ERS*	Estructura 2	50	50
195 – 528	Trifásico	13	32.5	2198-H040-ERS*	Estructura 2	50	50
195 – 528	Trifásico	23	57.5	2198-H070-ERS*	Estructura 3	50	50

* X=2 para seguridad integrada a través de EtherNet/IP

Especificaciones de servomotores de baja inercia VPL

Tamaño de estructura (mm)	Rango de velocidad nominal (RPM)	Par continuo, máx., a velocidad nominal (Nm)	Par de paro pico, máx. (Nm)
63	3000 – 8000	0.4 – 1.2	1.3 – 4.1
75	3000 – 8000	0.7 – 1.7	2.3 – 7.3
100	2250 – 7000	1.8 – 3.7	3.8 – 11.2
115	2150 – 6500	3.4 – 5.6	13.1 – 20.3
130	1600 – 4250	6.1 – 10.2	20.7 – 34.6
165	1850 – 4750	8.1 – 28.7	22.5 – 79.3



Allen-Bradley, CompactLogix, Arquitectura Integrada, Kinetix, LISTEN. THINK. SOLVE. y Rockwell Software son marcas registradas de Rockwell Automation, Inc. EtherNet/IP es una marca comercial de ODVA. Las marcas comerciales que no pertenecen a Rockwell Automation son propiedad de sus respectivas empresas.

www.rockwellautomation.com

Oficinas corporativas de soluciones de potencia, control e información

Américas: Rockwell Automation, 1201 South Second Street, Milwaukee, WI 53204-2496 USA, Tel: (1) 414.382.2000, Fax: (1) 414.382.4444
 Europa/Medio Oriente/África: Rockwell Automation NV, Pegasus Park, De Kleetlaan 12a, 1831 Diegem, Bélgica, Tel: (32) 2 663 0600, Fax: (32) 2 663 0640
 Asia-Pacífico: Rockwell Automation, Level 14, Core F, Cyberport 3, 100 Cyberport Road, Hong Kong, Tel: (852) 2887 4788, Fax: (852) 2508 1846

Argentina: Rockwell Automation S.A., Alem 1050, 5° Piso, CP 1001AAS, Capital Federal, Buenos Aires, Tel.: (54) 11.5554.4000, Fax: (54) 11.5554.4040, www.rockwellautomation.com.ar
 Chile: Rockwell Automation Chile S.A., Luis Thayer Ojeda 166, Piso 6, Providencia, Santiago, Tel.: (56) 2.290.0700, Fax: (56) 2.290.0707, www.rockwellautomation.cl
 Colombia: Rockwell Automation S.A., Edf. North Point, Carrera 7 N° 156 – 78 Piso 18, PBX: (57) 1.649.96.00 Fax: (57) 649.96.15, www.rockwellautomation.com.co
 España: Rockwell Automation S.A., C/ Josep Pla, 101-105, 08019 Barcelona, Tel.: (34) 932.959.000, Fax: (34) 932.959.001, www.rockwellautomation.es
 México: Rockwell Automation S.A. de C.V., Bosques de Cierulos N° 160, Col. Bosques de Las Lomas, C.P. 11700 México, D.F., Tel.: (52) 55.5246.2000, Fax: (52) 55.5251.1169, www.rockwellautomation.com.mx
 Perú: Rockwell Automation S.A., Av Victor Andrés Belaunde N°147, Torre 12, Of. 102 – San Isidro Lima, Perú, Tel: (511) 441.59.00, Fax: (511) 222.29.87, www.rockwellautomation.com.pe
 Puerto Rico: Rockwell Automation Inc., Calle 1, Metro Office # 6, Suite 304, Metro Office Park, Guaynabo, Puerto Rico 00968, Tel.: (1) 787.300.6200, Fax: (1) 787.706.3939, www.rockwellautomation.com.pr
 Venezuela: Rockwell Automation S.A., Edf. Allen-Bradley, Av. González Rincónes, Zona Industrial La Trinidad, Caracas 1080, Tel.: (58) 212.949.0611, Fax: (58) 212.943.3955, www.rockwellautomation.com.ve